

# 硬筆書法

康軒

三下甲本



學校 \_\_\_\_\_

\_\_\_\_\_ 年 \_\_\_\_\_ 班 \_\_\_\_\_ 號

老師 \_\_\_\_\_

姓名 \_\_\_\_\_

# 硬筆書法 (三下) 甲本使用說明

## 一、習寫生字

- (一) 每一個生字先標出印刷楷書體標準國字和注音，提供部首和部首筆畫，並標示部首以外筆畫數及總筆畫數，再標示筆順以供書寫參考，最後以手寫國字示範硬筆字書法。
- (二) 每個生字先描寫二次，再自行寫字練習三次，務使掌握國字筆畫與結構。
- (三) 生字硬筆書法習寫格另加淺橋色底格，請教師指導學生書寫時以寫滿淺橋底格為最大範圍，練習集中字形，避免結構散亂。

## (四)

- 二、習寫詞語：依課文選出詞語，以手寫國字示範硬筆書法。空白行供教師彈性運用。
  - 三、閱讀：根據學生程度設計適合閱讀的篇章，以提升學生閱讀興趣。
  - 四、習字格：一·八公分見方十字格。
  - 五、硬筆書法：本習字簿主要目的在硬筆書法之欣賞與習寫，體現書寫筆法與結構之美感，進而能與毛筆書法藝術有效連結，相得益彰。
- 依據教育部「標準字體寫法要點參考資料」，手寫書體只要字構合乎原則，不必過份拘泥筆畫細微處之「接」或「觸」。

# 硬筆書法

(三下)

甲本目次

第一課

許願

..... 3

第三課

遇見美如奶奶

..... 10

進階加油站

..... 18

第五課

學田鼠開路

..... 20

第七課

油桐花・五月雪

..... 27

進階加油站

..... 34

第九課

臺灣的山椒魚

..... 36

第十一課

聰明的鼠鹿

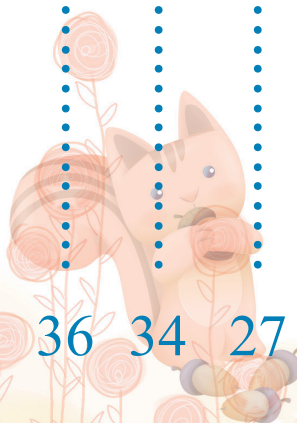
..... 43

進階加油站

..... 51

短文欣賞

..... 55



|   |   |   |   |   |
|---|---|---|---|---|
| 文 | 文 | 不 | 擇 | 三 |
| 質 | 則 | 善 | 其 | 人 |
| 彬 | 野 | 者 | 善 | 行 |
| 彬 | 文 | 而 | 者 | 必 |
| 然 | 勝 | 改 | 而 | 有 |
| 後 | 質 | 之 | 從 | 我 |
| 君 | 則 | 質 | 之 | 師 |
| 子 | 史 | 勝 | 其 | 焉 |

大橋國小 曾瑛華





| 翔  |   | 耀  |   | 鮮  |     | 杜  |    | 爛  |   | 生字  |    |
|----|---|----|---|----|-----|----|----|----|---|-----|----|
| 丁九 |   | 一幺 |   | 丁九 |     | 夕マ |    | 夕マ |   | 尸ハ  |    |
| 6  | 羽 | 14 | 羽 | 6  | 魚   | 3  | 木  | 17 | 火 | 部首外 | 部首 |
| 12 |   | 20 |   | 17 |     | 7  |    | 21 |   | 總筆畫 |    |
| 翔  | 耀 | 鮮  | 杜 | 爛  | 筆   |    | 順  |    |   |     |    |
| 翔  | 耀 | 鮮  | 杜 | 爛  | 硬筆字 |    | 描寫 |    |   |     |    |
| 翔  | 耀 | 鮮  | 杜 | 爛  | 練習  |    | 生  |    |   |     |    |
|    |   |    |   |    | 字   |    | 練  |    |   |     |    |
|    |   |    |   |    | 習   |    |    |    |   |     |    |



訂<sup>ㄉㄩㄥˋ</sup>  
正<sup>ㄓㄥˋ</sup>

|                   |                   |                  |                   |                  |
|-------------------|-------------------|------------------|-------------------|------------------|
| 鮮 <sup>ㄒㄩㄢˋ</sup> | 杜 <sup>ㄉㄨˋ</sup>  | 燦 <sup>ㄘㄢˋ</sup> | 虔 <sup>ㄑㄩㄢˊ</sup> | 築 <sup>ㄓㄨˋ</sup> |
| 豔 <sup>ㄧㄢˋ</sup>  | 鵑 <sup>ㄑㄩㄢˊ</sup> | 爛 <sup>ㄌㄢˋ</sup> | 誠 <sup>ㄔㄥˊ</sup>  | 巢 <sup>ㄠ</sup>   |
|                   |                   | 燦                |                   |                  |
| 豔                 | 鵑                 |                  |                   |                  |
|                   |                   | 燦                |                   |                  |
| 豔                 | 鵑                 |                  |                   |                  |
|                   |                   | 燦                |                   |                  |
| 豔                 | 鵑                 |                  |                   |                  |
| ○                 | ○                 | ○                | ○                 | ○                |

詞<sup>ㄘㄨㄛˊ</sup>  
語<sup>ㄩˇ</sup>  
練<sup>ㄌㄢˋ</sup>  
習<sup>ㄒㄩˊ</sup>

訂ツケ

正ツギ

飛

匕  
ハ

耀

一  
么

翔

丁  
尤

眼

一  
マ

詞ジ

語ゴ

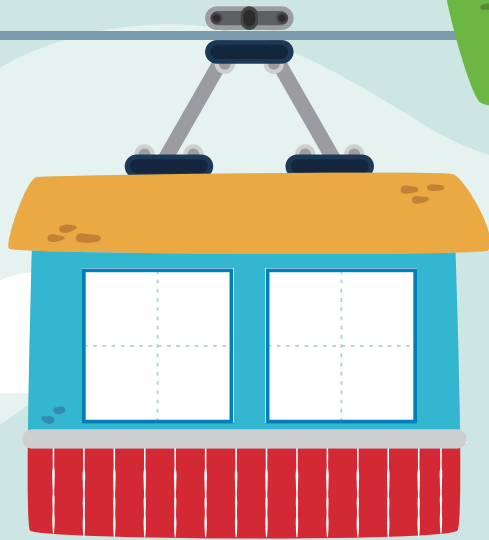
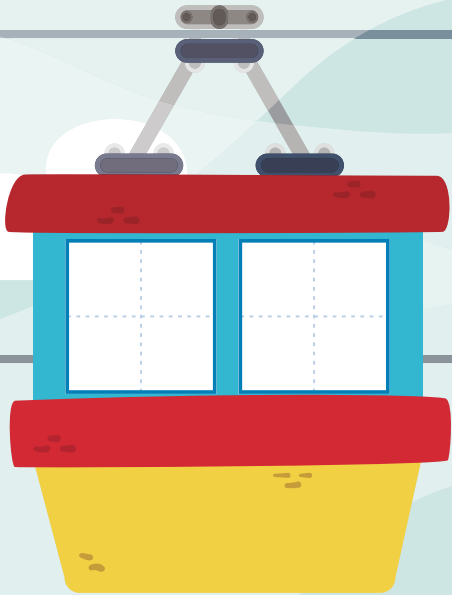
練レン

習シユ





「每一部纜車內只能填入兩個」扣掉部首後筆畫數相同」的國字喔！



築 出、文  
願 見、弓

嫩 乃、艸  
虔 欠、心

徐 彳、木  
巢 巛、木

誠 言、心  
翔 羽、亢

晨 日、辰  
杜 木、土

|   |                    |   |                    |  |                    |  |                    |  |    |
|---|--------------------|---|--------------------|--|--------------------|--|--------------------|--|----|
| 拾 <small>尸</small>                                    |                    | 架 <small>木</small>                                    |                    | 鏡 <small>金</small>   |                    | 髮 <small>彡</small>   |                    | 生字 <small>尸</small>  |    |
| 6   | 手 <small>尸</small> | 5   | 木 <small>木</small> | 11   | 金 <small>金</small> | 5  | 彡 <small>彡</small> | 部首外  | 部首 |
| 9   |                    | 9   |                    | 19   |                    | 15   |                    | 總筆畫  | 部首 |
| 拾 <small>一</small><br>才<br>扌<br>扌<br>扌<br>扌<br>扌<br>扌 |                    | 架 <small>カ</small><br>カ<br>加<br>加<br>加<br>加<br>架<br>架 |                    | 鏡 <small>金</small><br>鏡 <small>金</small><br>鏡 <small>金</small><br>鏡 <small>金</small><br>鏡 <small>金</small><br>鏡 <small>金</small><br>鏡 <small>金</small><br>鏡 <small>金</small> |                    | 髮 <small>長</small><br>髮 <small>長</small><br>髮 <small>長</small><br>髮 <small>長</small><br>髮 <small>長</small><br>髮 <small>長</small><br>髮 <small>長</small><br>髮 <small>長</small> |                    | 筆 <small>彡</small><br><br><br><br><br><br><br>順 <small>彡</small> |    |
| 拾   |                    | 架   |                    | 鏡  |                    | 髮  |                    | 硬筆字 <small>彡</small>   |    |
| 拾   |                    | 架   |                    | 鏡  |                    | 髮  |                    | 描寫 <small>彡</small>  |    |
| 拾   |                    | 架   |                    | 鏡  |                    | 髮  |                    | 練習 <small>彡</small>  |    |
|   |                    |   |                    |  |                    |  |                    | 生 <small>尸</small>   |    |
|   |                    |   |                    |  |                    |  |                    | 字 <small>尸</small>   |    |
|   |                    |   |                    |  |                    |  |                    | 練 <small>彡</small>   |    |
|   |                    |   |                    |  |                    |  |                    | 習 <small>彡</small>   |    |

# 第三課

# 遇見美如奶奶

| 電                     |   | 腦                     |   | 麻           |     | 吵                     |   | 區           |   | 生字     |    |
|-----------------------|---|-----------------------|---|-------------|-----|-----------------------|---|-------------|---|--------|----|
| ㄉㄨㄢˋ                  |   | ㄋㄠˇ                   |   | ㄇㄚˊ         |     | ㄔㄠˇ                   |   | ㄍㄨ          |   | ㄕㄨㄥˋ   |    |
| 5                     | 雨 | 9                     | 肉 | 0           | 麻   | 4                     | 口 | 9           | 匚 | 部首外    | 部首 |
| 13                    |   | 13                    |   | 11          |     | 7                     |   | 11          |   | 總筆畫    |    |
| 電<br>雷<br>霄<br>霄<br>電 |   | 腦<br>腦<br>腦<br>腦<br>腦 |   | 麻<br>麻<br>麻 |     | 吵<br>吵<br>吵<br>吵<br>吵 |   | 區<br>區<br>區 |   | 筆<br>順 |    |
| 電                     | 腦 | 麻                     | 吵 | 區           | 硬筆字 |                       |   |             |   |        |    |
| 電                     | 腦 | 麻                     | 吵 | 區           | 描寫  |                       |   |             |   |        |    |
| 電                     | 腦 | 麻                     | 吵 | 區           | 練習  |                       |   |             |   |        |    |
|                       |   |                       |   |             | 生字  |                       |   |             |   |        |    |
|                       |   |                       |   |             | 字   |                       |   |             |   |        |    |
|                       |   |                       |   |             | 練習  |                       |   |             |   |        |    |
|                       |   |                       |   |             | 習   |                       |   |             |   |        |    |

|  |                    |  |                    |                                      |                    |  |                    |  |                    |  |    |
|--|--------------------|--|--------------------|--------------------------------------|--------------------|--|--------------------|--|--------------------|--|----|
| 椅 <small>一、</small>  |                    | 製 <small>出、</small>  |                    | 助 <small>出、</small>                  |                    | 術 <small>尸、</small>  |                    | 展 <small>出、</small>  |                    | 生字 <small>尸、</small>                     |    |
| 8  | 木 <small>只</small> | 8  | 衣 <small>-</small> | 5                                    | 力 <small>カ</small> | 5  | 行 <small>行</small> | 7  | 尸 <small>尸</small> | 部首外                                      | 部首 |
| 12   |                    | 14   |                    | 7                                    |                    | 11   |                    | 10   |                    | 總筆畫                                      |    |
| 杌 <small>一</small><br>柀 <small>十</small><br>柀 <small>才</small><br>柀 <small>木</small><br>柀 <small>木</small><br>柀 <small>木</small><br>柀 <small>木</small><br>柀 <small>木</small> |                    | 制 <small>一</small><br>制 <small>一</small><br>製 <small>一</small><br>製 <small>一</small><br>製 <small>一</small><br>製 <small>一</small><br>製 <small>一</small><br>製 <small>一</small> |                    | 丨<br>冂<br>日<br>日<br>日<br>且<br>助<br>助 |                    | 術 <small>一</small><br>術 <small>一</small><br>術 <small>一</small><br>術 <small>一</small><br>術 <small>一</small><br>術 <small>一</small><br>術 <small>一</small> |                    | 展 <small>一</small><br>展 <small>一</small><br>展 <small>一</small><br>展 <small>一</small><br>展 <small>一</small><br>展 <small>一</small><br>展 <small>一</small> |                    | 筆 <small>一</small><br>順 <small>一</small> |    |
| 椅  |                    | 製  |                    | 助                                    |                    | 術  |                    | 展  |                    | 硬筆字                                      |    |
| 椅  |                    | 製  |                    | 助                                    |                    | 術  |                    | 展  |                    | 描寫                                       |    |
| 椅  |                    | 製  |                    | 助                                    |                    | 術  |                    | 展  |                    | 練習                                       |    |
|  |                    |  |                    |                                      |                    |  |                    |  |                    | 生  |    |
|  |                    |  |                    |                                      |                    |  |                    |  |                    | 字  |    |
|  |                    |  |                    |                                      |                    |  |                    |  |                    | 練  |    |
|  |                    |  |                    |                                      |                    |  |                    |  |                    | 習  |    |



訂正

|   |     |   |     |   |      |   |     |   |     |
|---|-----|---|-----|---|------|---|-----|---|-----|
| 暗 | ㄅㄢˋ | 魔 | ㄇㄛˊ | 麻 | ㄇㄚˊ  | 吵 | ㄔㄞˇ | 文 | ㄨㄣˊ |
| 號 | ㄏㄠˋ | 法 | ㄈㄢˊ | 雀 | ㄑㄩㄝˋ | 鬧 | ㄋㄠˋ | 具 | ㄐㄩˋ |
|   |     | 魔 |     |   |      |   |     | 區 | ㄑㄩ  |
| 號 |     |   |     | 雀 |      |   |     |   |     |
|   |     | 魔 |     |   |      |   |     |   |     |
| 號 |     |   |     | 雀 |      |   |     |   |     |
|   |     | 魔 |     |   |      |   |     |   |     |
| 號 |     |   |     | 雀 |      |   |     |   |     |
| ○ |     | ○ |     | ○ |      | ○ |     |   |     |

詞語練習



訂<sup>ㄉㄩㄥˋ</sup>

正<sup>ㄓㄥˋ</sup>

大

ㄉㄞˋ

高

ㄍㄠ

腦

ㄋㄠˊ

腳

ㄐㄧㄠˊ

椅

ㄧ

詞<sup>ㄘㄧˊ</sup>

語<sup>ㄩˇ</sup>

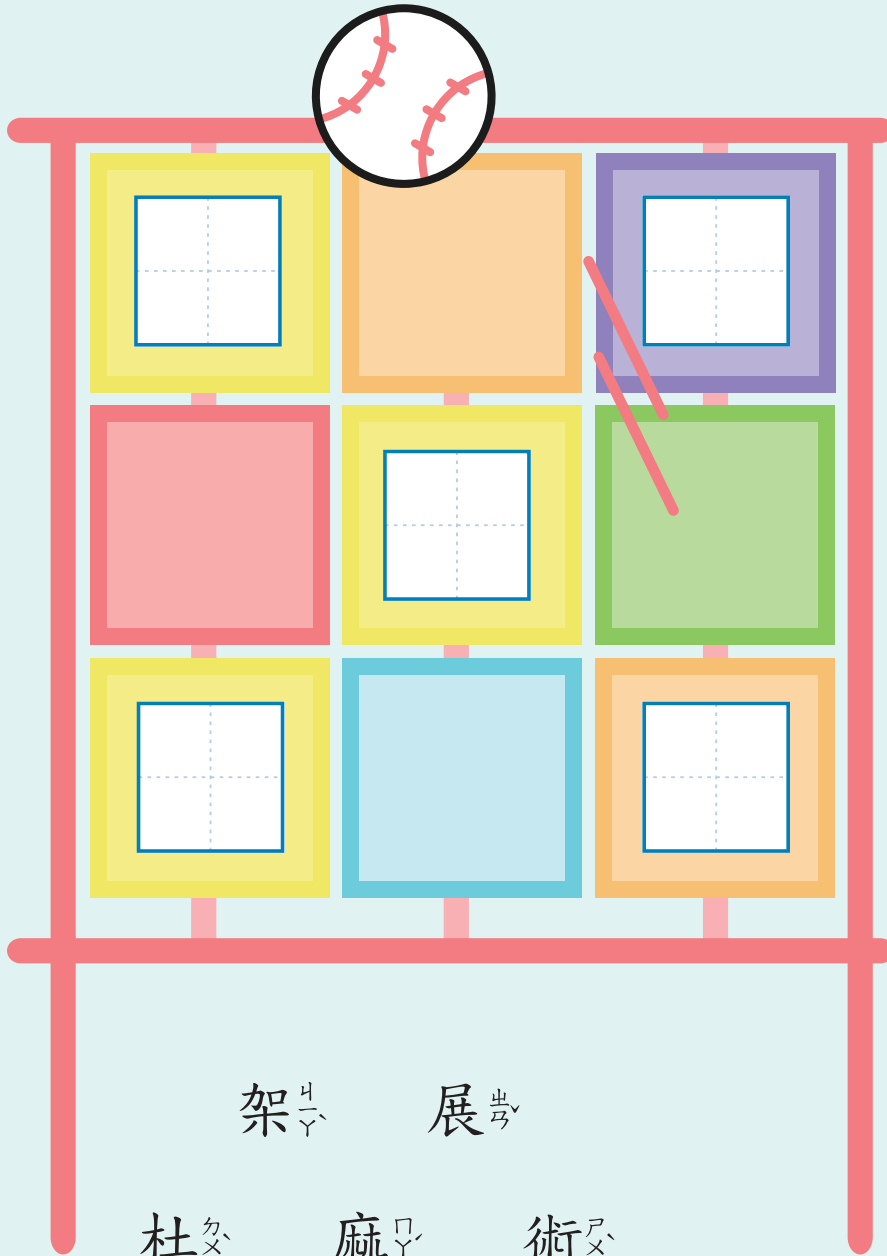
練<sup>ㄌㄧㄢˋ</sup>

習<sup>ㄒㄧˊ</sup>

①



「相同部首」的國字才能填入九宮格中喔！

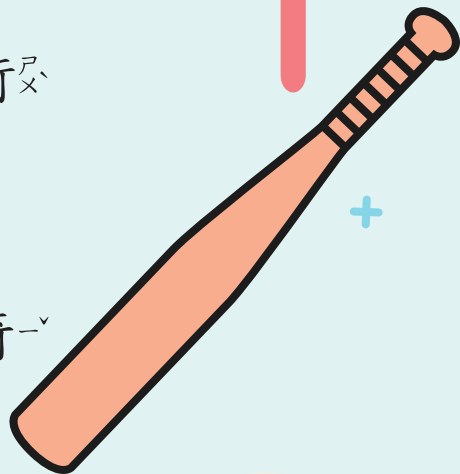


架 展

杜 麻 術

桌 製

未 魔 椅



進階加油站

訂正

詞語

練習

練習

練習

頭腦

展現

嫩葉

鮮明

苗條

○

○

○

○

○

社區

算術

願意

早晨

誠實

訂 カク

正 カク

カク 欲

カク 白

登

上

カク

カク

日

鸛

一

カク

入

一

雀

カク

カク

カク

カク

樓

樓

目

カク

盡

詞 カク

語 カク

練 カク

習 カク

王

之

渙

|  |                    |                                 |                     |   |                     |                            |                     |   |                      |
|--|--------------------|---------------------------------|---------------------|---|---------------------|----------------------------|---------------------|---|----------------------|
| 糾 <small>リ一又</small>                           |                    | 決 <small>リロセ</small>            |                     | 倫 <small>カメラ</small>                      |                     | 市 <small>戸</small>         |                     | 生字 <small>アムパ</small>                           |                      |
| 2  | 糸 <small>リ</small> | 4                               | 水 <small>ミヅ</small> | 8   | 人 <small>ヒト</small> | 2                          | 巾 <small>ヒラ</small> | 部首外 <small>ナラズ</small>                          | 部首 <small>カメ</small> |
| 8  |                    | 7                               |                     | 10  |                     | 5                          |                     |   |                      |
| ㇀<br>㇁<br>㇂<br>㇃<br>㇄<br>㇅<br>㇆<br>㇇<br>糾<br>糾 |                    | 丶<br>丶<br>丶<br>江<br>江<br>決<br>決 |                     | 倫<br>倫<br>倫<br>倫<br>倫<br>倫<br>倫<br>倫<br>倫 |                     | 丶<br>一<br>六<br>六<br>市<br>市 |                     | 筆 <small>ツツ</small><br><br>順 <small>ジュン</small> |                      |
| 糾  |                    | 決                               |                     | 倫   |                     | 市                          |                     | 硬筆字 <small>コウペンジ</small>                        |                      |
| 糾  |                    | 決                               |                     | 倫   |                     | 市                          |                     | 描寫 <small>ビョウシヤ</small>                         |                      |
| 糾  |                    | 決                               |                     | 倫   |                     | 市                          |                     | 練習 <small>レンシユ</small>                          |                      |
| 糾  |                    | 決                               |                     | 倫   |                     | 市                          |                     | 生字 <small>アム</small>                            |                      |
| 糾  |                    | 決                               |                     | 倫   |                     | 市                          |                     | 字 <small>ジ</small>                              |                      |
| 糾  |                    | 決                               |                     | 倫   |                     | 市                          |                     | 練習 <small>カニシユ</small>                          |                      |
| 糾  |                    | 決                               |                     | 倫   |                     | 市                          |                     | 習 <small>シユ</small>                             |                      |

# 第五課 カ、メ、ウ、セ

# 學田鼠開路 アム、セ、カ、メ、ウ、セ、カ、メ



| 建 |     | 費  |     | 付 |     | 員  |     | 議  |     | 生字   |     |
|---|-----|----|-----|---|-----|----|-----|----|-----|------|-----|
| 6 | ㄩㄣˋ | 5  | ㄈㄟˋ | 3 | ㄈㄨˋ | 7  | ㄩㄢˊ | 13 | ㄩㄢˋ | 部首外  | 部首  |
| 9 | 廾   | 12 | 貝   | 5 | 人   | 10 | 口   | 20 | 言   | ㄩㄢˋ  | ㄩㄢˋ |
| 建 |     | 費  |     | 付 |     | 員  |     | 議  |     | 筆    |     |
| 建 |     | 費  |     | 付 |     | 員  |     | 議  |     | 順    |     |
| 建 |     | 費  |     | 付 |     | 員  |     | 議  |     | 硬筆字  |     |
| 建 |     | 費  |     | 付 |     | 員  |     | 議  |     | 描寫練習 |     |
| 建 |     | 費  |     | 付 |     | 員  |     | 議  |     | 生字   |     |
| 建 |     | 費  |     | 付 |     | 員  |     | 議  |     | 字    |     |
| 建 |     | 費  |     | 付 |     | 員  |     | 議  |     | 練習   |     |
| 建 |     | 費  |     | 付 |     | 員  |     | 議  |     | 習    |     |



訂<sup>ㄉㄩㄥˋ</sup>

正<sup>ㄓㄥˋ</sup>

市

尸、

設

尸、

擁

ㄩ、

挖

ㄨ、

改

ㄍ、

議

一、

計

ㄩ、

擠

ㄩ、

路

ㄌ、

善

ㄕ、

會

ㄍ、

擁

擠

擁

擠

擁

擠

擁

詞<sup>ㄘ</sup>

語<sup>ㄩ</sup>

練<sup>ㄌ</sup>

習<sup>ㄩ</sup>



訂 ケム  
正 ユキ

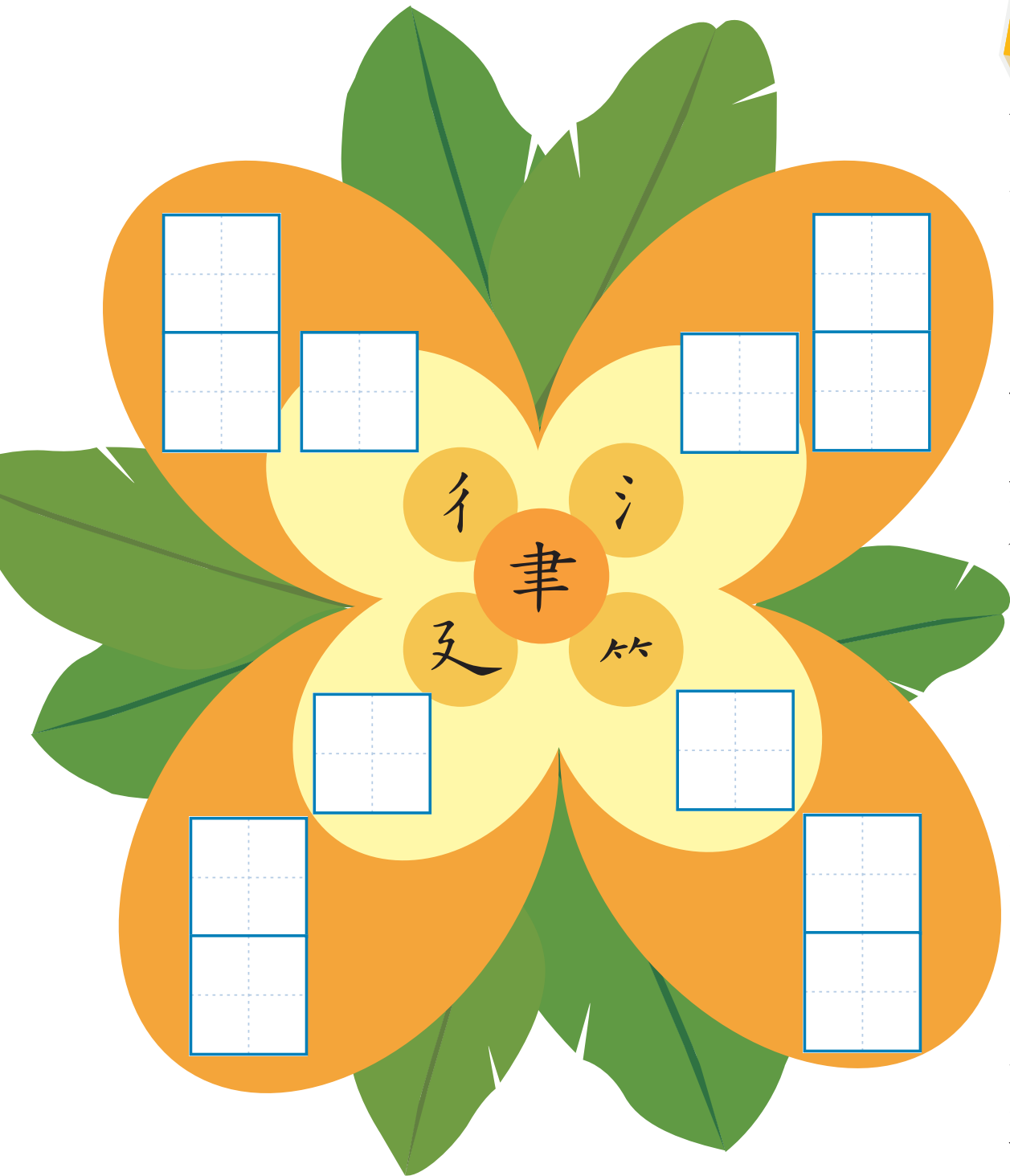
|  |  |  |  |                     |                     |                     |    |
|--|--|--|--|---------------------|---------------------|---------------------|----|
|  |  |  |  | 建 <small>ケム</small> | 付 <small>ケム</small> | 議 <small>ケム</small> | 一、 |
|  |  |  |  | 議 <small>ケム</small> | 費 <small>ケム</small> | 員 <small>ケム</small> | ロ、 |

詞 ケム  
語 ケム  
練 ケム  
習 ケム





請將「聿」跟花瓣裡的國字組成新的國字並造詞。



|  |   |  |   |  |     |  |   |  |   |    |     |     |  |     |
|--|---|--|---|--|-----|--|---|--|---|----|-----|-----|--|-----|
| 腰  |   | 一幺   | 夏 |  | 丁一丫 | 初  |   | イメ   | 桐 |    | 去メレ | 生字  |  | 尸ムハ |
| 9  | 肉 | 7  | 女 | 2  | 衣   | 6  | 木 | 部首外  |   | 部首 |     | 總筆畫 |  |     |
| 13   |   |  |   | 10   |     | 7  |   | 10   |   |    |     |     |  |     |
| 𠂇<br>𠂇<br>𠂇<br>𠂇<br>𠂇<br>𠂇<br>𠂇<br>𠂇<br>𠂇<br>𠂇 |   | 𠂇<br>𠂇<br>𠂇<br>𠂇<br>𠂇<br>𠂇<br>𠂇<br>𠂇<br>𠂇<br>𠂇 |   | 丶<br>丿<br>丿<br>丿<br>丿<br>丿<br>丿<br>丿<br>丿<br>丿 |     | 一<br>一<br>一<br>一<br>一<br>一<br>一<br>一<br>一<br>一 |   | 桐<br>桐<br>桐<br>桐<br>桐<br>桐<br>桐<br>桐<br>桐<br>桐 |   | 筆  |     | 順   |  |     |
| 腰  |   | 夏  |   | 初  |     | 桐  |   | 硬筆字  |   |    |     |     |  |     |
| 腰  |   | 夏  |   | 初  |     | 桐  |   | 描寫   |   |    |     |     |  |     |
| 腰  |   | 夏  |   | 初  |     | 桐  |   | 練習   |   |    |     |     |  |     |
|  |   |  |   |  |     |  |   | 生字   |   |    |     |     |  |     |
|  |   |  |   |  |     |  |   | 字  |   |    |     |     |  |     |
|  |   |  |   |  |     |  |   | 練習   |   |    |     |     |  |     |

# 第七課

油桐花

五月雪

| 肩                                    |   | 禮  |   | 梢                                    |   | 抬                                    |   | 取   |   | 生字     |    |
|--------------------------------------|---|--|---|--------------------------------------|---|--------------------------------------|---|---|---|--------|----|
| ㄐㄩㄢˋ                                 |   | ㄌㄧˇ  |   | ㄕㄠˊ                                  |   | ㄊㄞˊ                                  |   | ㄑㄩˇ                                       |   | ㄕㄨㄥˉ   |    |
| 4                                    | 肉 | 13   | 示 | 7                                    | 木 | 5                                    | 手 | 6   | 又 | 部首外    | 部首 |
| 8                                    |   | 17   |   | 11                                   |   | 8                                    |   | 8   |   |        |    |
| 一<br>尸<br>戶<br>戶<br>戶<br>肩<br>肩<br>肩 |   | 禮<br>神<br>神<br>神<br>神<br>禮<br>禮<br>禮<br>禮<br>神 |   | 梢<br>十<br>才<br>木<br>木<br>木<br>木<br>木 |   | 一<br>扌<br>扌<br>扌<br>扌<br>扌<br>扌<br>扌 |   | 一<br>冫<br>冫<br>冫<br>冫<br>耳<br>耳<br>取<br>取 |   | 筆<br>順 |    |
| 肩                                    |   | 禮  |   | 梢                                    |   | 抬                                    |   | 取   |   | 硬筆字    |    |
| 肩                                    |   | 禮  |   | 梢                                    |   | 抬                                    |   | 取   |   | 描寫     |    |
| 肩                                    |   | 禮  |   | 梢                                    |   | 抬                                    |   | 取   |   | 練習     |    |
|                                      |   |  |   |                                      |   |                                      |   |   |   | 生字     |    |
|                                      |   |  |   |                                      |   |                                      |   |   |   | 字      |    |
|                                      |   |  |   |                                      |   |                                      |   |   |   | 練習     |    |
|                                      |   |  |   |                                      |   |                                      |   |   |   | 習      |    |

| 染                          |   | 童                                    |   | 鋪                                    |   | 辦                                    |   | 掌                                    |   | 生字   |    |
|----------------------------|---|--------------------------------------|---|--------------------------------------|---|--------------------------------------|---|--------------------------------------|---|--|----|
| 日弓                         |   | 女メ                                   |   | 女メ                                   |   | 瓜                                    |   | 出尤                                   |   | 尸ハ   |    |
| 5                          | 木 | 7                                    | 立 | 7                                    | 金 | 14                                   | 瓜 | 8                                    | 手 | 部首外  | 部首 |
| 9                          |   | 12                                   |   | 15                                   |   | 19                                   |   | 12                                   |   | 總筆畫  |    |
| 染<br>シ<br>汙<br>汙<br>染<br>染 |   | 音<br>音<br>童<br>童<br>立<br>立<br>音<br>音 |   | 金<br>釘<br>釘<br>釘<br>鋪<br>鋪<br>鋪<br>鋪 |   | 辦<br>辦<br>辦<br>辦<br>辦<br>辦<br>辦<br>辦 |   | 掌<br>掌<br>掌<br>掌<br>掌<br>掌<br>掌<br>掌 |   | 筆<br><br><br><br><br><br><br><br><br><br>順 |    |
| 染                          |   | 童                                    |   | 鋪                                    |   | 辦                                    |   | 掌                                    |   | 硬筆字  |    |
| 染                          |   | 童                                    |   | 鋪                                    |   | 辦                                    |   | 掌                                    |   | 描寫   |    |
| 染                          |   | 童                                    |   | 鋪                                    |   | 辦                                    |   | 掌                                    |   | 練習   |    |
|                            |   |                                      |   |                                      |   |                                      |   |                                      |   | 生  |    |
|                            |   |                                      |   |                                      |   |                                      |   |                                      |   | 字  |    |
|                            |   |                                      |   |                                      |   |                                      |   |                                      |   | 練  |    |
|                            |   |                                      |   |                                      |   |                                      |   |                                      |   | 習  |    |

訂<sup>ㄉㄧㄥˋ</sup>

正<sup>ㄓㄥˋ</sup>

抬

ㄊㄞˊ

取

ㄑㄩˇ

山

ㄕㄨㄢ

初

ㄔㄨ

油

ㄧㄡ

頭

ㄊㄡˊ

名

ㄇㄧㄥˊ

腰

ㄧㄠ

夏

ㄒㄧㄚˋ

桐

ㄊㄨㄥˊ

花

ㄏㄨㄚ

詞<sup>ㄘㄨˊ</sup>

語<sup>ㄩˇ</sup>

練<sup>ㄌㄧㄢˋ</sup>

習<sup>ㄒㄧˊ</sup>



訂<sup>ㄉㄧㄥˋ</sup>  
正<sup>ㄓㄥˋ</sup>

|   |      |   |     |   |     |   |     |   |   |
|---|------|---|-----|---|-----|---|-----|---|---|
| 巴 | ㄅㄚ   | 肩 | ㄐㄩㄢ | 禮 | ㄌㄧˇ | 樹 | ㄕㄨˋ | 枝 | ㄓ |
| 掌 | ㄓㄨㄥˇ | 頭 | ㄊㄡˊ | 服 | ㄈㄨˊ | 梢 | ㄕㄠ  | 榲 | ㄩ |
|   |      |   |     |   |     |   |     | 榲 |   |
|   |      |   |     |   |     |   |     | 榲 |   |
|   |      |   |     |   |     |   |     | 榲 |   |
|   |      |   |     |   |     |   |     | 榲 |   |
|   |      |   |     |   |     |   |     | 榲 |   |
|   |      |   |     |   |     |   |     | 榲 |   |
|   |      |   |     |   |     |   |     | 榲 |   |
|   |      |   |     |   |     |   |     | 榲 |   |

詞<sup>ㄘ</sup>  
語<sup>ㄩ</sup>  
練<sup>ㄌ</sup>  
習<sup>ㄩ</sup>

訂<sup>ㄉㄧㄥˋ</sup>

正<sup>ㄓㄥˋ</sup>

染

ㄖㄢˇ

童

ㄊㄨㄥˊ

鋪

ㄆㄨ

花

ㄏㄨㄚ

花

ㄏㄨㄚ

成

ㄔㄥˊ

話

ㄏㄨㄚˋ

滿

ㄇㄢˇ

蕊

ㄖㄨㄟˋ

瓣

ㄅㄢˋ

詞<sup>ㄘㄨ</sup>

語<sup>ㄩ</sup>

練<sup>ㄌㄧㄢˋ</sup>

習<sup>ㄒㄧ</sup>

蕊

蕊

蕊





填入

「第一筆筆畫」

相同的國字，

才能救公主喔！

辦

掌

架

初

鋪

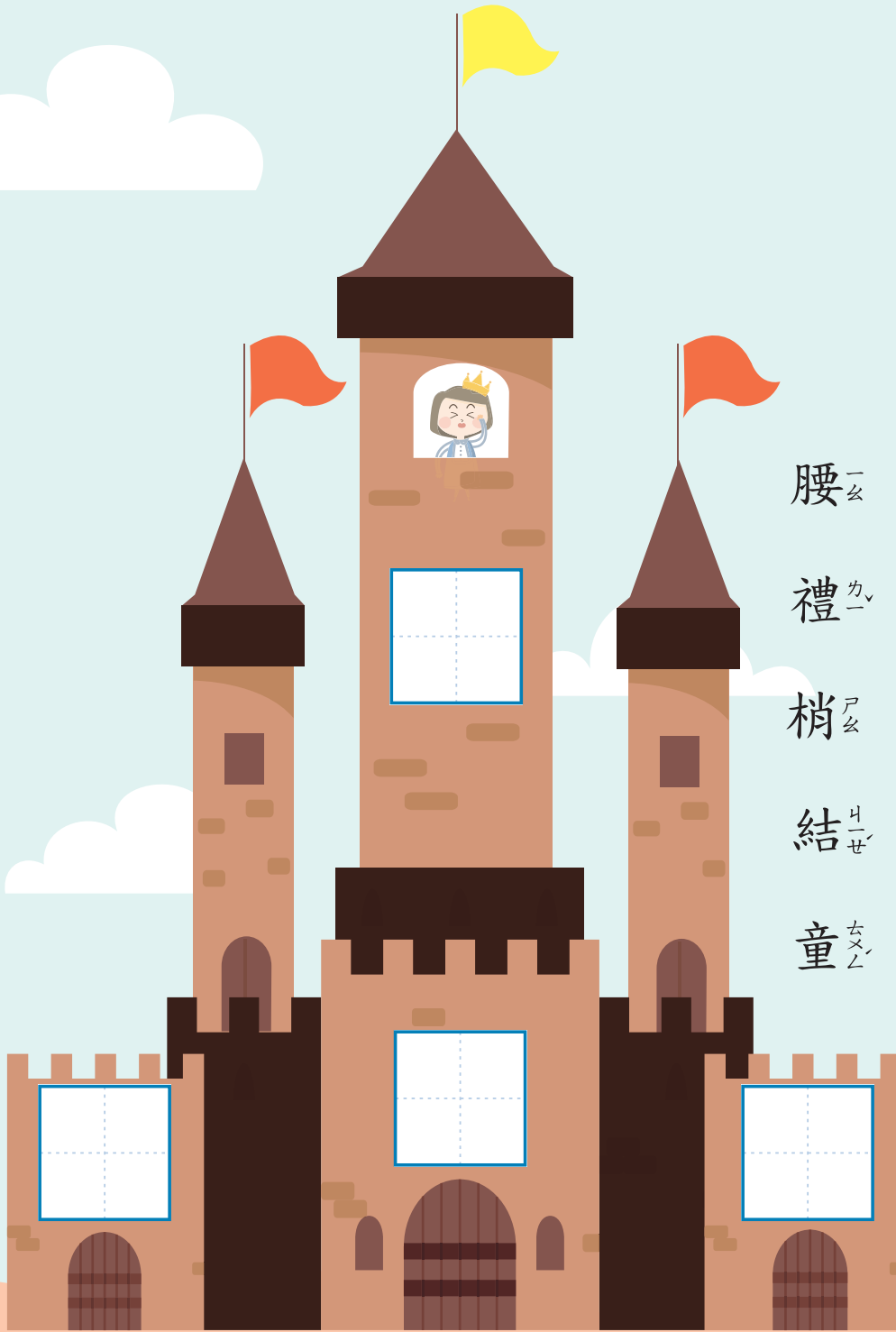
腰

禮

梢

結

童



進階加油站

訂正

|     |    |    |    |    |
|-----|----|----|----|----|
| 掌中戲 | 染色 | 便利 | 決定 | 通常 |
|     | 紛飛 | 兒童 | 起初 | 建立 |

詞語

練習

練習

練習

訂<sup>ㄉㄩㄥˋ</sup>  
正<sup>ㄓㄥˋ</sup>

|  |  |   |    |   |    |   |    |   |    |
|--|--|---|----|---|----|---|----|---|----|
|  |  |   | カメ |   | クマ |   | トヤ |   | イサ |
|  |  | 天 |    | 天 |    | 天 |    | 天 |    |
|  |  | 梅 |    | 菊 |    |   | カマ |   | 去么 |
|  |  |   | 反ヤ |   | 反ヤ |   | 反ヤ |   | 反ヤ |
|  |  |   | カマ |   | カマ | 水 |    |   | 出  |
|  |  |   | カ  |   | カ  | 中 |    |   | 交  |
|  |  |   | 出マ |   | 又マ | 挺 |    | 含 |    |
|  |  |   | カ  |   | カ  |   | カ  | 苞 |    |
|  |  | ○ |    | , |    | , |    | , |    |

詞<sup>ㄘ</sup>

語<sup>ㄩ</sup>

練<sup>ㄌ</sup>

習<sup>ㄒ</sup>

|  |                      |  |                      |  |                      |  |                      |  |                         |
|--|----------------------|--|----------------------|--|----------------------|--|----------------------|--|-------------------------|
| 陸 <small>カ、メ</small>   |                      | 爬 <small>カ、メ</small>   |                      | 冰 <small>ク、ム</small>   |                      | 灣 <small>メ、マ</small>   |                      | 生字 <small>ア、ム、ハ</small>                              |                         |
| 8  | 阜 <small>カ、メ</small> | 4  | 爪 <small>カ、メ</small> | 4  | 冫 <small>ク、ム</small> | 22   | 水 <small>メ、マ</small> | 部首外 <small>カ、メ、ハ</small>                             | 部首 <small>カ、メ、ハ</small> |
| 11   |                      | 8  |                      | 6  |                      | 25   |                      |  |                         |
| 陸 <small>カ、メ</small><br>陸 <small>カ、メ</small><br>陸 <small>カ、メ</small><br>陸 <small>カ、メ</small><br>陸 <small>カ、メ</small><br>陸 <small>カ、メ</small><br>陸 <small>カ、メ</small> |                      | 爬 <small>カ、メ</small><br>爬 <small>カ、メ</small><br>爬 <small>カ、メ</small><br>爬 <small>カ、メ</small><br>爬 <small>カ、メ</small><br>爬 <small>カ、メ</small><br>爬 <small>カ、メ</small> |                      | 冰 <small>ク、ム</small><br>冰 <small>ク、ム</small><br>冰 <small>ク、ム</small><br>冰 <small>ク、ム</small><br>冰 <small>ク、ム</small> |                      | 灣 <small>メ、マ</small><br>灣 <small>メ、マ</small><br>灣 <small>メ、マ</small><br>灣 <small>メ、マ</small><br>灣 <small>メ、マ</small><br>灣 <small>メ、マ</small><br>灣 <small>メ、マ</small><br>灣 <small>メ、マ</small> |                      | 筆 <small>カ、メ、ハ</small><br><br>順 <small>カ、メ、ハ</small> |                         |
| 陸  |                      | 爬  |                      | 冰  |                      | 灣  |                      | 硬筆字 <small>カ、メ、ハ</small>                             |                         |
| 陸  |                      | 爬  |                      | 冰  |                      | 灣  |                      | 描寫 <small>カ、メ、ハ</small>                              |                         |
| 陸  |                      | 爬  |                      | 冰  |                      | 灣  |                      | 練習 <small>カ、メ、ハ</small>                              |                         |
| 陸  |                      | 爬  |                      | 冰  |                      | 灣  |                      | 生字 <small>ア、ム、ハ</small>                              |                         |
| 陸  |                      | 爬  |                      | 冰  |                      | 灣  |                      | 字 <small>ア、ム、ハ</small>                               |                         |
| 陸  |                      | 爬  |                      | 冰  |                      | 灣  |                      | 練習 <small>カ、メ、ハ</small>                              |                         |
| 陸  |                      | 爬  |                      | 冰  |                      | 灣  |                      | 習 <small>ア、ム、ハ</small>                               |                         |

# 第九課

## 臺灣的山椒魚



| 球 <small>ク、又</small>   |                    | 伐 <small>ヒ、又</small> |                    | 縫 <small>ヒ、ム</small>   |                    | 敵 <small>カ、一</small>   |                      | 持 <small>イ、一</small>   |                    | 生字 <small>ア、ム、ハ</small>                      |                                   |
|--|--------------------|----------------------|--------------------|--|--------------------|--|----------------------|--|--------------------|--|-----------------------------------|
| 7  | 玉 <small>イ</small> | 4                    | 人 <small>ヒ</small> | 11   | 糸 <small>ヒ</small> | 11   | 支 <small>タ、メ</small> | 6  | 手 <small>テ</small> | 部首外 <small>カ、ク、キ、ケ、コ、ケ、ク、キ</small>           | 部首 <small>カ、ク、キ、ケ、コ、ケ、ク、キ</small> |
| 11   |                    | 6                    |                    | 17   |                    | 15   |                      | 9  |                    |  |                                   |
| 球 <small>一</small><br>球 <small>二</small><br>球 <small>三</small><br>球 <small>四</small><br>球 <small>五</small><br>球 <small>六</small><br>球 <small>七</small> |                    | ノ<br>イ<br>代<br>伐     |                    | 縫 <small>一</small><br>縫 <small>二</small><br>縫 <small>三</small><br>縫 <small>四</small><br>縫 <small>五</small><br>縫 <small>六</small><br>縫 <small>七</small><br>縫 <small>八</small><br>縫 <small>九</small><br>縫 <small>十</small><br>縫 <small>十一</small><br>縫 <small>十二</small> |                    | 商 <small>一</small><br>商 <small>二</small><br>商 <small>三</small><br>商 <small>四</small><br>商 <small>五</small><br>商 <small>六</small><br>商 <small>七</small><br>商 <small>八</small><br>商 <small>九</small><br>商 <small>十</small> |                      | 持 <small>一</small><br>持 <small>二</small><br>持 <small>三</small><br>持 <small>四</small><br>持 <small>五</small><br>持 <small>六</small><br>持 <small>七</small><br>持 <small>八</small><br>持 <small>九</small><br>持 <small>十</small> |                    | 筆 <small>ヒ</small><br><br>順 <small>ヒ</small> |                                   |
| 球  |                    | 伐                    |                    | 縫  |                    | 敵  |                      | 持  |                    | 硬筆字 <small>ヒ、ム、ハ</small>                     |                                   |
| 球  |                    | 伐                    |                    | 縫  |                    | 敵  |                      | 持  |                    | 描寫 <small>ヒ、ム、ハ</small>                      |                                   |
| 球  |                    | 伐                    |                    | 縫  |                    | 敵  |                      | 持  |                    | 練習 <small>ヒ、ム、ハ</small>                      |                                   |
|  |                    |                      |                    |  |                    |  |                      |  |                    | 生字 <small>ア、ム、ハ</small>                      |                                   |
|  |                    |                      |                    |  |                    |  |                      |  |                    | 字 <small>ア、ム、ハ</small>                       |                                   |
|  |                    |                      |                    |  |                    |  |                      |  |                    | 練習 <small>ヒ、ム、ハ</small>                      |                                   |
|  |                    |                      |                    |  |                    |  |                      |  |                    | 習 <small>ヒ、ム、ハ</small>                       |                                   |

訂<sup>カ</sup>  
正<sup>ム</sup>

|   |     |   |     |   |     |   |     |   |     |
|---|-----|---|-----|---|-----|---|-----|---|-----|
| 陸 | カ、メ | 爬 | カ、ヤ | 冰 | カ、ム | 山 | カ、マ | 臺 | カ、マ |
| 地 | カ、一 | 到 | カ、ム | 河 | カ、セ | 椒 | カ、ム | 灣 | カ、マ |
|   |     |   |     |   |     | 魚 | カ、ム |   |     |
|   |     |   |     |   |     |   |     |   |     |
|   |     |   |     |   |     | 椒 |     |   |     |
|   |     |   |     |   |     |   |     |   |     |
|   |     |   |     |   |     |   |     |   |     |
|   |     |   |     |   |     | 椒 |     |   |     |
|   |     |   |     |   |     |   |     |   |     |
| ○ |     | ○ |     | ○ |     |   | ○   |   |     |

詞<sup>カ</sup>  
語<sup>ム</sup>  
練<sup>カ、マ</sup>  
習<sup>ム</sup>

訂<sup>ク</sup>

正<sup>キ</sup>

敵

カ一

保

クム

黏

クニマ

皮

クニ

肺

クニ

人

クニ

持

クニ

液

クニ

膚

クニ

部

クニ

詞<sup>ジ</sup>

語<sup>ゴ</sup>

練<sup>レン</sup>

習<sup>シユ</sup>



訂 カニ  
正 カニ

地

カニ

砍

カニ

產

カニ

縫

カニ

球

カニ

伐

カニ

卵

カニ

隙

カニ

卵

隙

卵

隙

卵

隙



詞 カニ  
語 カニ  
練 カニ  
習 カニ



填上「左右結構」的國字，才能將棒棒糖帶回家喔！



敵 掌 染 持 塑

保 質 黏 膚 球



|                       |                     |                                      |                    |   |                     |   |                      |  |                           |
|-----------------------|---------------------|--------------------------------------|--------------------|---|---------------------|---|----------------------|--|---------------------------|
| 布 <small>フ、メ</small>  |                     | 虎 <small>フ、メ</small>                 |                    | 幕 <small>フ、メ</small>                      |                     | 鹿 <small>カ、メ</small>                      |                      | 生字 <small>フ、メ、カ、メ</small>                      |                           |
| 2                     | 巾 <small>ヒラ</small> | 2                                    | 虍 <small>フ</small> | 11  | 巾 <small>ヒラ</small> | 0   | 鹿 <small>カ、メ</small> | 部首外 <small>フ、メ、カ、メ</small>                     | 部首 <small>フ、メ、カ、メ</small> |
| 5                     |                     | 8                                    |                    | 14  |                     | 11  |                      | 總筆畫  |                           |
| 一<br>ナ<br>才<br>右<br>布 |                     | 丨<br>丨<br>上<br>卢<br>卢<br>虍<br>虍<br>虎 |                    | 苜<br>草<br>莫<br>莫<br>幕<br>幕<br>苜<br>苜<br>苜 |                     | 鹿<br>鹿<br>鹿<br>广<br>户<br>户<br>户<br>户<br>鹿 |                      | 筆 <small>ヒラ</small><br><br>順 <small>ヒラ</small> |                           |
| 布                     |                     | 虎                                    |                    | 幕   |                     | 鹿   |                      | 硬筆字 <small>ヒラ、メ、カ、メ</small>                    |                           |
| 布                     |                     | 虎                                    |                    | 幕   |                     | 鹿   |                      | 描寫 <small>ヒラ、メ、カ、メ</small>                     |                           |
| 布                     |                     | 虎                                    |                    | 幕   |                     | 鹿   |                      | 練習 <small>ヒラ、メ、カ、メ</small>                     |                           |
|                       |                     |                                      |                    |   |                     |   |                      | 生 <small>フ、メ</small>                           |                           |
|                       |                     |                                      |                    |   |                     |   |                      | 字 <small>フ、メ、カ、メ</small>                       |                           |
|                       |                     |                                      |                    |   |                     |   |                      | 練 <small>ヒラ、メ、カ、メ</small>                      |                           |
|                       |                     |                                      |                    |   |                     |   |                      | 習 <small>ヒラ、メ、カ、メ</small>                      |                           |

# 第十一課

## 聰明的鼠鹿

| 填 <small>去一弓</small>   |                    | 餐 <small>去弓</small>  |                    | 威 <small>メハ</small>  |                    | 損 <small>ムメ</small>  |                    | 夠 <small>ク又</small>  |                    | 生字 <small>アムハ</small>  |                       |
|--|--------------------|--|--------------------|--|--------------------|--|--------------------|--|--------------------|--|-----------------------|
| 10   | 土 <small>去</small> | 7  | 食 <small>ア</small> | 6  | 女 <small>メ</small> | 10   | 手 <small>テ</small> | 8  | 夕 <small>ト</small> | 部首外  | 部首 <small>アムハ</small> |
| 13   |                    | 16   |                    | 9  |                    | 13   |                    | 11   |                    |  |                       |
| 填 <small>一</small><br>填 <small>十</small><br>填 <small>十</small><br>填 <small>一</small><br>填 <small>十</small><br>填 <small>十</small><br>填 <small>十</small> |                    | 餐 <small>一</small><br>餐 <small>十</small><br>餐 <small>十</small><br>餐 <small>十</small><br>餐 <small>十</small><br>餐 <small>十</small><br>餐 <small>十</small><br>餐 <small>十</small><br>餐 <small>十</small><br>餐 <small>十</small> |                    | 威 <small>一</small><br>威 <small>一</small><br>威 <small>一</small><br>威 <small>一</small><br>威 <small>一</small><br>威 <small>一</small><br>威 <small>一</small><br>威 <small>一</small><br>威 <small>一</small><br>威 <small>一</small> |                    | 損 <small>一</small><br>損 <small>十</small><br>損 <small>十</small><br>損 <small>十</small><br>損 <small>十</small><br>損 <small>十</small><br>損 <small>十</small><br>損 <small>十</small><br>損 <small>十</small><br>損 <small>十</small> |                    | 夠 <small>一</small><br>夠 <small>十</small><br>夠 <small>十</small><br>夠 <small>十</small><br>夠 <small>十</small><br>夠 <small>十</small><br>夠 <small>十</small><br>夠 <small>十</small><br>夠 <small>十</small><br>夠 <small>十</small> |                    | 筆 <small>ウ</small><br><br><br><br><br><br><br><br><br><br>順 <small>フ</small> |                       |
| 填  |                    | 餐  |                    | 威  |                    | 損  |                    | 夠  |                    | 硬筆字 <small>ムハ</small>  |                       |
| 填  |                    | 餐  |                    | 威  |                    | 損  |                    | 夠  |                    | 描寫 <small>ウ</small>  |                       |
| 填  |                    | 餐  |                    | 威  |                    | 損  |                    | 夠  |                    | 練習 <small>ウ</small>  |                       |
|  |                    |  |                    |  |                    |  |                    |  |                    | 生字 <small>アム</small>   |                       |
|  |                    |  |                    |  |                    |  |                    |  |                    | 字 <small>ハ</small>   |                       |
|  |                    |  |                    |  |                    |  |                    |  |                    | 練習 <small>ウ</small>  |                       |
|  |                    |  |                    |  |                    |  |                    |  |                    | 習 <small>ウ</small>   |                       |

| 逃   |       | 槍   |       | 撲   |        | 胃   |       | 理   |      | 生字              |  |
|---|-------|---|-------|---|--------|---|-------|---|------|-----------------|--|
| 去 ㄨㄠˋ   |       | ㄍㄨㄥ ㄩㄠ  |       | ㄨㄞˋ ㄨㄞˋ   |        | ㄨㄟˋ ㄨㄟˋ   |       | ㄎㄞˋ ㄎㄞˋ   |      | ㄕㄨㄥˊ ㄎㄞˋ        |  |
| 6   | 走 ㄉㄞˋ | 10  | 木 ㄇㄨˋ | 12  | 手 ㄕㄨㄞˋ | 5   | 肉 ㄖㄨˋ | 7   | 玉 ㄩˋ | 部首外             |  |
| 10  |       | 14  |       | 15  |        | 9   |       | 11  |      | 部首              |  |
| 逃 ㄊㄞˊ<br>逃 ㄊㄞˊ<br>逃 ㄊㄞˊ<br>兆 ㄓㄠˋ<br>兆 ㄓㄠˋ<br>兆 ㄓㄠˋ<br>兆 ㄓㄠˋ |       | 槍 ㄑㄩㄥ<br>槍 ㄑㄩㄥ<br>槍 ㄑㄩㄥ<br>槍 ㄑㄩㄥ<br>槍 ㄑㄩㄥ<br>槍 ㄑㄩㄥ<br>槍 ㄑㄩㄥ |       | 撲 ㄆㄨˋ<br>撲 ㄆㄨˋ<br>撲 ㄆㄨˋ<br>撲 ㄆㄨˋ<br>撲 ㄆㄨˋ<br>撲 ㄆㄨˋ<br>撲 ㄆㄨˋ |        | 胃 ㄨㄟˋ<br>胃 ㄨㄟˋ<br>胃 ㄨㄟˋ<br>胃 ㄨㄟˋ<br>胃 ㄨㄟˋ<br>胃 ㄨㄟˋ<br>胃 ㄨㄟˋ |       | 理 ㄌㄩˋ<br>理 ㄌㄩˋ<br>理 ㄌㄩˋ<br>理 ㄌㄩˋ<br>理 ㄌㄩˋ<br>理 ㄌㄩˋ<br>理 ㄌㄩˋ |      | 筆 ㄅㄩˇ<br>順 ㄕㄨㄣˋ |  |
| 逃   |       | 槍   |       | 撲   |        | 胃   |       | 理   |      | 硬筆字             |  |
| 逃   |       | 槍   |       | 撲   |        | 胃   |       | 理   |      | 描寫              |  |
| 逃   |       | 槍   |       | 撲   |        | 胃   |       | 理   |      | 練習              |  |
|   |       |   |       |   |        |   |       |   |      | 生字              |  |
|   |       |   |       |   |        |   |       |   |      | 字               |  |
|   |       |   |       |   |        |   |       |   |      | 練習              |  |
|   |       |   |       |   |        |   |       |   |      | 習               |  |

訂<sup>ツ</sup>

正<sup>シ</sup>

不

フ、  
メ、

布

フ、  
メ、

老

カ、  
ム、

第

カ、  
一、

鼠

ユ、  
メ、

夠

ク、  
ヌ、

幕

ク、  
メ、

虎

カ、  
メ、

一

一

鹿

カ、  
メ、

幕

ク、  
メ、

詞<sup>ジ</sup>

語<sup>ゴ</sup>

練<sup>レン</sup>

習<sup>シユ</sup>





訂<sup>ㄉㄩㄥˋ</sup>  
正<sup>ㄓㄥˋ</sup>

|   |                                  |   |   |   |                  |   |                                   |   |                                  |
|---|----------------------------------|---|---|---|------------------|---|-----------------------------------|---|----------------------------------|
| 非 | 匕 <sup>ㄅㄧˋ</sup>                 | 撲 | 夕 <sup>ㄒㄩˋ</sup>                                  | 胃 | 夕 <sup>ㄒㄩˋ</sup> | 獵 | カ <sup>ㄎㄚˋ</sup> セ <sup>ㄙㄜˋ</sup> | 道 | カ <sup>ㄎㄚˋ</sup> 么 <sup>ㄠˋ</sup> |
| 常 | 彳 <sup>ㄔㄧˋ</sup> 尤 <sup>ㄩˊ</sup> | 向 | 丁 <sup>ㄉㄩㄥˋ</sup> 一 <sup>ㄩˋ</sup> 尤 <sup>ㄩˊ</sup> | 口 | ㄎㄨˋ              | 人 | 日 <sup>ㄖㄨˋ</sup> レ <sup>ㄌㄝˊ</sup> | 理 | カ <sup>ㄎㄚˋ</sup> 一 <sup>ㄩˋ</sup> |
|   |                                  |   |   |   |                  | 獵 |                                   |   |                                  |
|   |                                  |   |   |   |                  | 獵 |                                   |   |                                  |
|   |                                  |   |   |   |                  | 獵 |                                   |   |                                  |
|   |                                  |   |   |   |                  | 獵 |                                   |   |                                  |
|   |                                  |   |   |   |                  | 獵 |                                   |   |                                  |
|   |                                  |   |   |   |                  | 獵 |                                   |   |                                  |
|   |                                  |   |   |   |                  | 獵 |                                   |   |                                  |
|   |                                  |   |   |   |                  | 獵 |                                   |   |                                  |
| ○ |                                  | ○ |   | ○ |                  | ○ |                                   | ○ |                                  |

詞<sup>ㄘㄨˊ</sup>  
語<sup>ㄩˊ</sup>  
練<sup>ㄌㄢˋ</sup>  
習<sup>ㄒㄧˊ</sup>

訂 ケム  
正 ユズ

|  |  |  |  |                    |                     |                     |   |
|--|--|--|--|--------------------|---------------------|---------------------|---|
|  |  |  |  | 威 <small>メ</small> | 逃 <small>ケム</small> | 槍 <small>ク</small>  | 九 |
|  |  |  |  | 力 <small>カ</small> | 跑 <small>ハシ</small> | 聲 <small>コエ</small> | ノ |

詞 コトバ

語 ゴ

練 ケム

習 ナラフ



找到「自己就是部首」的國字，才能將地鼠打掉喔！

(請打勾)



進階加油站

訂正

|   |  |   |  |   |  |   |  |   |  |      |
|---|--|---|--|---|--|---|--|---|--|------|
|   |  |   |  |   |  |   |  |   |  | 訂正   |
| 餓 |  | 保 |  | 填 |  | 跳 |  | 黏 |  | 詞語練習 |
| 扁 |  | 全 |  | 空 |  | 躍 |  | 住 |  |      |
|   |  |   |  |   |  |   |  |   |  |      |
|   |  |   |  |   |  |   |  |   |  |      |
| ○ |  | ○ |  | ○ |  | ○ |  | ○ |  |      |
| 夾 |  | 懷 |  | 伐 |  | 損 |  | 持 |  |      |
| 縫 |  | 念 |  | 木 |  | 失 |  | 續 |  |      |
|   |  |   |  |   |  |   |  |   |  |      |
|   |  |   |  |   |  |   |  |   |  |      |
|   |  |   |  |   |  |   |  |   |  |      |

訂<sup>ㄉㄩㄥˋ</sup>

正<sup>ㄓㄥˋ</sup>

美  
不  
勝  
收

點  
石  
成  
金

指  
鹿  
為  
馬

冰  
天  
雪  
地

萬  
紫  
千  
紅

詞<sup>ㄘㄨㄛˊ</sup>

語<sup>ㄩˇ</sup>

練<sup>ㄌㄧㄢˋ</sup>

習<sup>ㄒㄩˊ</sup>



進階加油站

訂正

|   |   |   |   |   |   |   |   |  |   |
|---|---|---|---|---|---|---|---|--|---|
| 的 |   |   | 出 | 天 |   | 出 |   |  | イ |
| 花 |   |   | 口 | 氣 |   | 天 | 天 |  | イ |
| 香 |   | 開 |   |   | ク | 來 |   |  | イ |
| , |   | 了 |   |   | ク | 了 |   |  | イ |
|   | 出 | , |   | 了 | ク | , |   |  | イ |
|   | 戶 | 那 |   | , | ク | 頻 |   |  | イ |
| 好 |   |   | ク | 頻 |   |   |   |  | イ |
|   | ク |   | ク |   | ク |   |   |  | イ |
| 。 |   |   | ク | 花 |   | , |   |  | イ |
|   |   |   |   |   |   |   | 長 |  | イ |

詞語練習

訂カク  
正ギ

|   |   |   |   |   |   |   |   |   |   |
|---|---|---|---|---|---|---|---|---|---|
|   | 只 | 都 |   | 大 |   | 紅 |   |   | 又 |
| 的 |   | 說 |   | 豐 |   | 色 |   | 天 |   |
| , |   | 蘋 |   |   | 及 | 的 |   | 到 |   |
|   | 出 | 果 |   | 的 |   |   | 只 | 了 |   |
| 好 |   |   | イ |   | 只 | 蘋 |   | , |   |
|   | イ |   | く |   | せ |   | 樹 |   |   |
| 。 |   | 來 |   | 。 |   | , | 上 |   |   |
|   |   |   | 去 | 大 |   | 是 |   |   | 又 |
|   |   |   | 只 | 家 |   | 個 |   |   | 只 |

詞セ  
語ゴ  
練ケン  
習シユ



## 小綠人不見了

深夜裡，馬路上空空蕩蕩的，所有行人都回家休息了。這時路邊傳來一陣悉悉簌簌的聲音，原來是號誌燈裡的小紅人和小綠人在說話。

「你看！大街上都沒人了，為什麼我們還要站在這裡工作？」小綠人不耐煩的說。小紅人聽了便勸他：「人們隨時會出現，我們也要隨時替人服務啊！」小綠人不這麼想，他繼續說：「每當我想要閉目養神休息時，又輪

到我上場，真是累死了！」小紅人沒想到小綠人這麼愛抱怨，說：「這是我們的責任！如果沒有把該做的事情做好，天下一定會大亂！」小綠人嘟起嘴說：「我現在就離開，我就不相信世界會因此變得不一樣！」小綠人一邊說一邊將腳跨出行人號誌燈。小紅人焦急的大叫：「別這樣……」但小綠人一溜煙就不見了。

獲得自由的小綠人開心的在馬路上閒逛，不久太陽升起，他走到一學校前，看著小朋友背書包上學。此

時「《一……》」的煞車聲，把小綠人給嚇壞了，定神一看，一個老奶奶跌坐在馬路上，孫子在旁邊哇哇大哭。「綠燈壞掉了嗎？怎麼突然變紅燈！」老奶奶揉著腳說。原來沒有小綠人提示，老奶奶不知道快要變燈號，來不及過馬路，差一點就被車子撞上。小綠人自我安慰的說：「只是個意外罷了，我到別處看看好了……。」

一整天，不管小綠人到哪兒，看到的都是驚險混亂的畫面：摩托車差點兒撞倒過馬路的人、汽車不知道該不該行駛、喇叭聲到處亂響、救護車被卡在車陣中動彈不得……。小綠人終於意識到自己闖下大禍。

小綠人好後悔，因為自己的不負責任，使這麼多人受害，他鼓起勇氣，向小紅人道歉，回到崗位繼續工作。從此以後，小綠人更加賣力，只要輪到他，他就用奔走的方式提示行人，倒數五秒時，更是加快腳步，提醒路人趕緊通行。一傳十，十傳百，奔跑的小綠人還因此聞名全世界呢！

改寫自邱天昱、簡薇真「品德小故事」特優作品



小綠人為什麼感到好後悔？

請在文章中找到原因並用

螢光筆畫下來。



## 封面故事

睡前整理書包，把明天上課所需書本、學用品準備好。  
早睡早起身體好，做好準備快樂上學去。

**出版機關：**臺北市政府教育局

**發行人：**湯志民

**指導委員：**鄧進權、陳素慧、廖文靜、林侑融  
：蔡逸潔、張爰珺、林佳慶

**主編：**曹曉文

**編輯委員：**吳美慧、吳嫩婉、吳巧瑜、李永聚  
鄒彩完、鄭貴霖、謝秀芬、龔詩為

**硬筆字指導：**鄒彩完

**硬筆字示範：**吳嫩婉

**承辦單位：**臺北市中山區五常國民小學

**協辦學校：**臺北市士林區陽明山國民小學

**封面設計：**任華斌

**出版日期：**中華民國 113 年 2 月

**勘誤信箱：**Kung.shihwei@gmail.com



臺北市政府教育局  
DEPARTMENT OF EDUCATION  
TAIPEI CITY GOVERNMENT

