

硬筆書法

康軒

三下乙本



學校 _____ 年 _____ 班 _____ 號

老師 _____ 姓名 _____

硬筆書法 (三下) 乙本使用說明

一、習寫生字

- (一) 每一個生字先標出印刷楷書體標準國字和注音，提供部首和部首筆畫，並標示部首以外筆畫數及總筆畫數，再標示筆順以供書寫參考，最後以手寫國字示範硬筆字書法。
- (二) 每個生字先描寫二次，再自行寫字練習三次，務使掌握國字筆畫與結構。
- (三) 生字硬筆書法習寫格另加淺橋色底格，請教師指導學生書寫時以寫滿淺橋底格為最大範圍，練習集中字形，避免結構散亂。

(四)

- 依據教育部「標準字體寫法要點參考資料」，手寫書體只要字構合乎原則，不必過份拘泥筆畫細微處之「接」或「觸」。
- 習寫詞語：依課文選出詞語，以手寫國字示範硬筆書法。空白行供教師彈性運用。
- 閱讀：根據學生程度設計適合閱讀的篇章，以提升學生閱讀興趣。
- 習字格：一·八公分見方十字格。
- 硬筆書法：本習字簿主要目的在硬筆書法之欣賞與習寫，體現書寫筆法與結構之美感，進而能與毛筆書法藝術有效連結，相得益彰。

硬筆書法

(三下)

乙本目次

第二課

下雨的時候

3

第四課

工匠之祖

11

進階加油站

19

第六課

神奇密碼

21

第八課

大自然的美術館

29

進階加油站

36

第十課

漁夫和金魚

38

第十二課

還要跌幾次

46

進階加油站

53

短文欣賞

55



文	文	不	擇	三
質	則	善	其	人
彬	野	者	善	行
彬	文	而	者	必
然	勝	改	而	有
後	質	之	從	我
君	則	質	之	師
子	史	勝	其	焉

內湖國小 吳宜軒

垂 <small>イメヘ</small>		順 <small>ユメラ</small>		紗 <small>ユ</small>		披 <small>メ</small>		生字 <small>ユメハ</small>	
6	土 <small>チ</small>	3	頁 <small>セ</small>	4	糸 <small>ヒ</small>	5	手 <small>テ</small>	部首外 <small>ヒメハ</small>	部首 <small>メ</small>
9		12		10		8		總筆畫 <small>ヒメハ</small>	
垂 <small>一 二 千 千 千 千 垂 垂</small>		順 <small>川 川 川 川 川 川 順 順</small>		紗 <small>糸 糸 糸 糸 糸 糸 糸 糸</small>		披 <small>一 扌 扌 扌 扌 扌 扌 扌</small>		筆 <small>メ</small> 順 <small>ユ</small>	
垂		順		紗		披		硬筆字 <small>ヒメハ</small>	
垂		順		紗		披		描寫 <small>ヒメハ</small>	
垂		順		紗		披		練習 <small>ヒメハ</small>	
								生 <small>ユ</small>	
								字 <small>ハ</small>	
								練 <small>ヒメハ</small>	
								習 <small>ヒメハ</small>	

第二課 下雨的時候

訂^{ㄉㄩㄥˋ}
正^{ㄓㄥˋ}

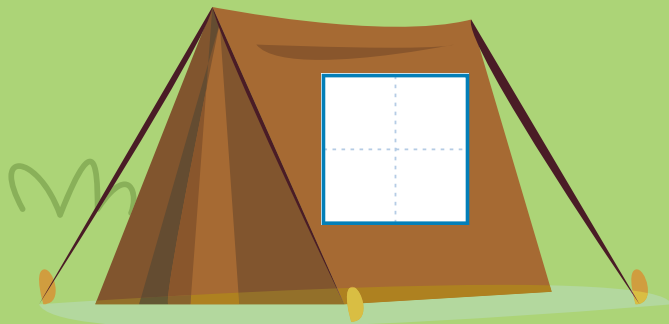
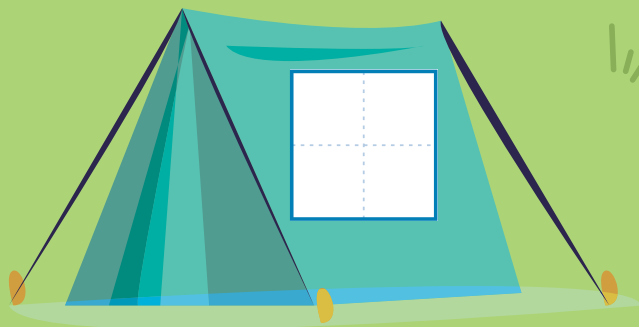
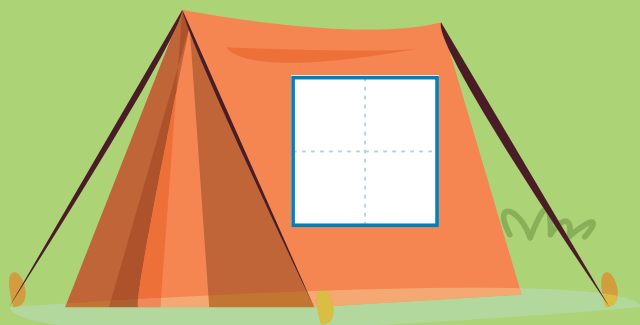
順	ㄅㄨㄣˋ	屋	ㄨㄛˋ	撐	ㄔㄥ	輕	ㄑㄩㄥ	披	ㄆㄨ
著	ㄓㄨˋ	簷	ㄩㄢˊ	起	ㄑǐ	紗	ㄕㄚ	著	ㄓㄨˋ
				撐					
		簷							
				撐					
		簷							
				撐					
		簷							
○		○		○		○		○	

詞^{ㄘㄨˊ}
語^{ㄩˇ}
練^{ㄌㄧㄢˋ}
習^{ㄒㄧˊ}

訂^{ㄉㄧㄥˋ}
正^{ㄓㄥˋ}

水	ㄅㄨˇ	陷	ㄒㄩㄢˋ	踩	ㄘㄞˇ	軟	ㄗㄨㄢˇ	味	ㄨㄟˋ
溝	ㄍㄡ	進	ㄐㄧㄣˋ	一	ㄟ	軟	ㄗㄨㄢˇ	道	ㄉㄠˋ
				步	ㄅㄨˋ	的	ㄉㄇ		
溝									
溝									
溝									
○		○					○		

詞^{ㄘㄨˊ}
語^{ㄩˇ}
練^{ㄌㄧㄢˋ}
習^{ㄒㄧˊ}



舒 アス

連 カニ

軟 ワカ

垂 タラシ

覺 カガ

披 ヒ

陷 ツク

踩 フミ

摺 スリ

涼 スズシ

「總筆畫數」相同的國字才能住進帳篷喔！

惱 <small>ㄋㄠˇ</small>		宮 <small>ㄍㄨㄥ</small>		祖 <small>ㄗㄨˇ</small>		匠 <small>ㄐㄧㄥˋ</small>		生字 <small>ㄩㄥ ㄆㄚˊ</small>	
9	心 <small>ㄒㄧㄣ</small>	7	宀 <small>ㄩㄢˊ</small>	5	示 <small>ㄕㄨㄟˋ</small>	4	匚 <small>ㄇㄨㄛ</small>	部首外	部首
12		10		9		6		總筆畫	部首
惱 惱 惱 惱 惱 惱 惱		宮 宮 宮 宮 宮 宮 宮		祖 祖 祖 祖 祖 祖 祖		匠 匠 匠 匠 匠 匠 匠		筆 順	
惱	宮	祖	匠	硬筆字 <small>ㄩㄥ ㄆㄚˊ</small>					
惱	宮	祖	匠	描寫 <small>ㄇㄠˊ ㄩㄥ ㄆㄚˊ</small>					
惱	宮	祖	匠	練習 <small>ㄐㄢ ㄩㄥ ㄆㄚˊ</small>					
				生 <small>ㄩㄥ</small>					
				字 <small>ㄆㄚˊ</small>					
				練 <small>ㄐㄢ</small>					
				習 <small>ㄩㄥ</small>					

第四課

工匠之祖

尺 <small>イ</small>		考 <small>カ</small>		察 <small>イ</small>		善 <small>イ</small>		速 <small>ム</small>		生字 <small>ハ</small>	
1	尸 <small>イ</small>	0	老 <small>カ</small>	11	宀 <small>イ</small>	6	羊 <small>イ</small>	7	辵 <small>ム</small>	部首外 <small>ハ</small>	
4		6		14		12		11		部首 <small>ハ</small>	
フ コ 尸 尺		一 十 土 土 考		宀 宀 宀 宀 宀 宀 宀 宀		善 善 善 善		速 速 速		筆 <small>ム</small>	
順 <small>ム</small>										硬筆字 <small>ハ</small>	
尺		考		察		善		速		描寫 <small>ム</small>	
尺		考		察		善		速		練習 <small>ム</small>	
尺		考		察		善		速		練習 <small>ム</small>	
尺		考		察		善		速		生字 <small>ハ</small>	
尺		考		察		善		速		字 <small>ハ</small>	
尺		考		察		善		速		練習 <small>ム</small>	
尺		考		察		善		速		練習 <small>ム</small>	

訂^{ㄉㄩㄥˋ}
正^{ㄓㄥˋ}

觀 ^{ㄍㄨㄢˋ}	善 ^{ㄕㄨㄢˋ}	鋸 ^{ㄌㄩˋ}	速 ^{ㄌㄨˋ}	尖 ^{ㄐㄧㄢ}
察 ^{ㄔㄚˊ}	於 ^ㄩ	子 ^ㄗ	度 ^{ㄉㄨˋ}	齒 ^ㄔ
		鋸		
				齒
		鋸		
				齒
		鋸		
				齒
○	○	○	○	○

詞^ㄘ
語^ㄩ
練^ㄌ
習^ㄒ



鋒 フウ

解 カイ

斧 フ

鋸 コ

考 コウ

鏡 ケイ

祖 ソ

割 カ

善 ゼン

鈍 ドン

「相同部首」的國字才能搭摩天輪喔！



進階加油站

										訂 <small>カク</small>	
										正 <small>キョウ</small>	
割		摺		改		涼		婚		詞 <small>コトバ</small>	
草		紙		善		快		紗			
○		○		○		○		○			
踩		考		直		香		垂			練 <small>カケ</small>
踏		古		尺		味		柳			習 <small>ナラ</small>

訂正

人			近		遠		畫	
	カ	去		水	山	王		
	ク	花						
不			水		山	王	維	
	ク		水		山	王	維	

詞語練習

程 <small>イム</small>		目 <small>メ</small>		描 <small>ビョウ</small>		慶 <small>ケイ</small>		生字 <small>イムハ</small>	
7	禾 <small>イム</small>	0	目 <small>メ</small>	9	手 <small>テ</small>	11	心 <small>シン</small>	部首外	部首
12		5		12		15		總筆畫	
和 <small>ニ</small> 程 <small>イム</small> 程 <small>イム</small> 程 <small>イム</small> 禾 <small>イム</small> 禾 <small>イム</small> 禾 <small>イム</small> 和 <small>ニ</small> 和 <small>ニ</small>		目 <small>メ</small> 目 <small>メ</small> 目 <small>メ</small> 目 <small>メ</small>		描 <small>ビョウ</small> 描 <small>ビョウ</small> 描 <small>ビョウ</small> 描 <small>ビョウ</small> 扌 <small>テ</small> 扌 <small>テ</small> 扌 <small>テ</small> 扌 <small>テ</small> 扌 <small>テ</small> 扌 <small>テ</small>		慶 <small>ケイ</small> 慶 <small>ケイ</small> 慶 <small>ケイ</small> 慶 <small>ケイ</small> 慶 <small>ケイ</small> 慶 <small>ケイ</small> 慶 <small>ケイ</small> 慶 <small>ケイ</small> 慶 <small>ケイ</small>		筆 <small>ビツ</small> 順 <small>ジュン</small>	
程		目		描		慶		硬筆字	
程		目		描		慶		描寫	
程		目		描		慶		練習	
								生字	
								字	
								練習	
								習	

第六課 カ、カ、カ、カ、カ
 神奇密碼 イ、イ、イ、イ、イ

訂^{ㄉㄧㄥˋ}
正^{ㄓㄥˋ}

流	カ ^{ㄎㄞˋ} 又 ^{ㄩˋ}	節	ㄐㄧㄝˊ	掃	ㄌㄠˋ	校	ㄒㄠˋ	密	ㄇㄧˋ
程	ㄛ ^{ㄛˋ}	目	ㄇㄨˋ	描	ㄇㄠˋ	慶	ㄑㄩㄥˋ	碼	ㄇㄚˇ
								碼	
								碼	
								碼	
○		○		○		○		○	

詞^{ㄘㄨˊ}
語^{ㄩˇ}
練^{ㄌㄧㄢˋ}
習^{ㄒㄧˊ}

訂^ク
正^セ

錢	ク マ	優	一 又	生	ユ ム	例	カ 一	節	リ セ
包	ウ ム	待	カ マ	產	イ マ	如	ヨ メ	省	ユ ム
		券	ク マ						
		優						省	
								省	
		優							
								省	
○				○		○		○	

詞^ジ
語^ゴ
練^{レン}
習^{シユ}

訂^カ
正^ギ

				票 ^{ヒョウ}	科 ^カ	人 ^{ニン}	回 ^{クワイ}
				券 ^{ケン}	技 ^ギ	類 ^{レイ}	カ ^カ
				票			

詞^ジ

語^ゴ

練^{レン}

習^{ジュ}

票

票





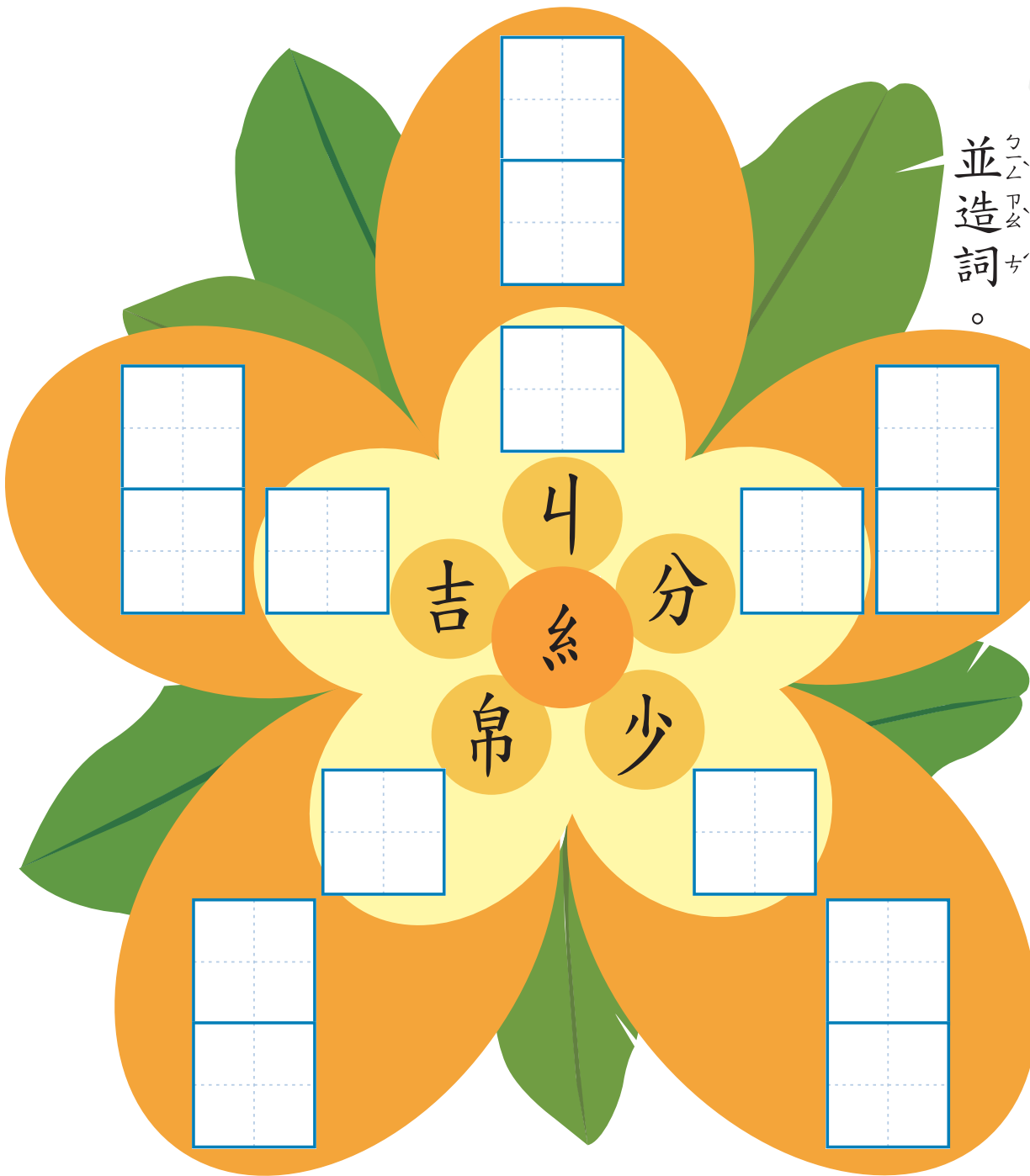
請將「糸」
並造詞。

「糸」

跟花瓣裡的國字

(部件)

組成新的國字



岩 <small>一 ㄇㄞˋ</small>		潤 <small>日 ㄩㄣˋ</small>		列 <small>カ ㄌㄧㄝˋ</small>		仙 <small>ㄒ ㄩㄢ</small>		趴 <small>ㄨ ㄩ</small>		生字 <small>ㄆ ㄨ ㄆ</small>	
5	山 <small>ㄇㄞˋ</small>	12	水 <small>ㄨㄟˋ</small>	4	刀 <small>ㄉㄠ</small>	3	人 <small>ㄖㄣˊ</small>	2	足 <small>ㄉㄨˊ</small>	部首外 總筆畫	部首 ㄨ ㄟ
8		15		6		5		9			
丨 山 山 山 山 𡵓 𡵓 岩 岩 岩		潤 潤 潤 潤 潤 潤 潤 潤 潤 潤		一 丿 丿 丿 丿 列 列		ノ 丨 丨 仙 仙		趴 口 口 𠂔 𠂔 𠂔 足 足 𠂔		筆 順	
岩		潤		列		仙		趴		硬筆字	
岩		潤		列		仙		趴		描寫	
岩		潤		列		仙		趴		練習	
										生	
										字	
										練	
										習	

鬼		塑		雕		豆		菇		生字	
0	鬼	10	土	8	隹	0	豆	8	艸	部首外	部首
10	鬼	13	土	16	隹	7	豆	12	艸	總筆畫	總筆畫
鬼 鬼 白 白 白 白 白 白 鬼		朔 朔 朔 朔 朔 朔 朔 朔		周 周 周 周 周 周 周 周		一 一 一 一 一 一 一 一		菇 菇 菇 菇 菇 菇 菇 菇		筆 順	
鬼		塑		雕		豆		菇		硬筆字	
鬼		塑		雕		豆		菇		描寫	
鬼		塑		雕		豆		菇		練習	
										生	
										字	
										練	
										習	

訂^{ㄉㄩㄥˋ}
正^{ㄓㄥˋ}

臥 ^{ㄨㄚˋ}	鳥 ^{ㄉㄠˋ}	野 ^{ㄧㄝˇ}	地 ^{ㄉㄧˋ}	野 ^{ㄧㄝˇ}
在 ^{ㄗㄞˋ}	龜 ^{ㄍㄨㄢˋ}	柳 ^{ㄌㄧㄡˇ}	質 ^{ㄓㄨˋ}	柳 ^{ㄌㄧㄡˇ}
		岬 ^{ㄐㄧㄚˋ}		
	龜 ^{ㄍㄨㄢˋ}			
	龜 ^{ㄍㄨㄢˋ}			
	龜 ^{ㄍㄨㄢˋ}			
○	○		○	○

詞^{ㄘㄨˊ}
語^{ㄩˇ}
練^{ㄌㄧㄢˋ}
習^{ㄒㄧˊ}

訂^{ㄉㄩㄥˋ}
正^{ㄓㄥˋ}

圓	ㄩㄢˊ	濺	ㄌㄧㄢˋ	燭	ㄓㄨˋ	排	ㄆㄞˊ	仙	ㄒㄩㄢˊ
潤	ㄩㄢˋ	起	ㄑǐ	臺	ㄊㄞˊ	列	ㄌㄧㄝˋ	女	ㄩㄥˇ
		濺		燭					
		濺		燭					
		濺		燭					
		濺		燭					
○		○		○		○		○	

詞^{ㄘㄨˊ}

語^{ㄩˇ}

練^{ㄌㄧㄢˋ}

習^{ㄒㄧˊ}

訂^ク
正^セ

鬼	ㄍㄨㄟˇ	雕	ㄉㄠ	豆	ㄉㄡˋ	香	ㄒㄩㄥ	岩	ㄢㄧㄢ
斧	ㄉㄨˇ	塑	ㄙㄨˋ	腐	ㄉㄨˇ	菇	ㄍㄨ	石	ㄕ
神	ㄕㄨㄣˊ			腐					
工	ㄍㄨㄥ			腐					
				腐					
				腐					
				腐					
○		○		○		○		○	

詞^チ
語^ゴ
練^{レン}
習^シ



「國字正確」的語詞小魚，才能被釣上來喔！（請打勾）



進階加油站

リ、ラ、リ、セ、リ、ー、ー、又、出、マ

訂正

詞

語

練習

習

										訂正	
四	包	票	技	描							
周	子	券	巧	寫							
○	○	○	○	○							
雕	珍	荒	結	行							
刻	貴	野	果	程							

訂カク
正ギ

。	笛			亭 <small>チウ</small>		送 <small>ソウ</small>	別 <small>ベツ</small>	
		尺	碧		亭		別	
	殘			為 <small>カク</small>		秀 <small>シウ</small>		
	，		天		，		李	
		丁	，			叔 <small>シウ</small>		
		尤		秀 <small>シウ</small>		同		
	山			邊 <small>ペン</small>				
		秀 <small>シウ</small>	拂		，			
	山			為 <small>カク</small>		尤		

詞ジ
語ゴ
練レン
習シユ

值		盆		報		恩		求		生字		
8	人	4	皿	9	土	6	心	2	水	部首外	部首	
10		9		12		10		7		總筆畫		
值 ノ 亻 亻 亻 值 值 值		盆 ノ 八 分 分 分 盆 盆 盆		報 一 十 土 報 報 報 土 土 幸		恩 一 冂 冂 冂 因 因 因 恩		求 一 寸 寸 才 求 求		筆 順		
值		盆		報		恩		求	硬筆字			
值		盆		報		恩		求	描寫			
值		盆		報		恩		求	練習			
									生			
									字			
									練			
									習			

訂 カク
正 シユ

請 <small>クニ</small>	拖 <small>カマ</small>	水 <small>ミヅ</small>	夫 <small>ウ</small>	漁 <small>イシ</small>
求 <small>クニ</small>	上 <small>カミ</small>	藻 <small>モ</small>	婦 <small>メ</small>	夫 <small>ウ</small>
		藻		
		藻		
		藻		
○	○	○	○	○

詞 コトバ
語 ゴ
練 レン
習 シユ

訂^{クニ}
正^{ホシ}

波	ウハ	値	チ	木	キ	回	クハ	恩	オン
濤	ウミ	錢	カネ	盆	ハシ	報	ウケ	情	ナリ
濤									
濤									
濤									
○		○		○		○		○	

詞^ゴ
語^ゴ
練^{カク}
習^{ナラ}

訂 カニ
正 シユ

車 轉	<small>カニ</small>	無	<small>カニ</small>	僕	<small>カニ</small>	風	<small>カニ</small>	寬	<small>カニ</small>
隆	<small>カニ</small>	聊	<small>カニ</small>	人	<small>カニ</small>	暴	<small>カニ</small>	寬	<small>カニ</small>
車 轉				僕				的	<small>カニ</small>
車 轉				僕					
車 轉				僕					
○		○		○		○			

詞 カニ
語 カニ
練 カニ
習 カニ



「相同部件」的國字才能搭熱氣球喔！

破

婦

聊

被

值

盆

披

寬

漁

坡



措 <small>チエト</small>		民 <small>ミン</small>		陡 <small>トウ</small>		跌 <small>ケセ</small>		生字 <small>アム</small>	
8	手 <small>テ</small>	1	氏 <small>シ</small>	7	阜 <small>ク</small>	5	足 <small>ソク</small>	部首外 <small>アム</small>	部首 <small>テ</small>
11		5		10		12			
措 <small>一</small> 措 <small>丨</small> 措 <small>扌</small> 措 <small>扌</small> 措 <small>扌</small> 措 <small>扌</small> 措 <small>扌</small> 措 <small>扌</small>		民 <small>一</small> 民 <small>丨</small> 民 <small>尸</small> 民 <small>尸</small> 民 <small>尸</small>		陡 <small>一</small> 陡 <small>丨</small> 陡 <small>冫</small> 陡 <small>冫</small> 陡 <small>冫</small> 陡 <small>冫</small> 陡 <small>冫</small> 陡 <small>冫</small>		跌 <small>一</small> 跌 <small>丨</small> 跌 <small>口</small> 跌 <small>口</small> 跌 <small>足</small> 跌 <small>足</small> 跌 <small>足</small> 跌 <small>足</small>		筆 <small>ク</small> 順 <small>ジュン</small>	
措		民		陡		跌		硬筆字 <small>アム</small>	
措		民		陡		跌		描寫 <small>アム</small>	
措		民		陡		跌		練習 <small>カク</small>	
								生字 <small>アム</small>	
								字 <small>アム</small>	
								練 <small>カク</small>	
								習 <small>アム</small>	

第十二課 カク

還要跌幾次 アム

毫		救		唉		糕		糟		生字	
7	毛	7	支	7	口	10	米	11	米	部首外	部首
11		11		10		16		17		總筆畫	
毫		救		唉		糕		糟		筆	
毫		救		唉		糕		糟		順	
毫		救		唉		糕		糟		硬筆字	
毫		救		唉		糕		糟		描寫	
毫		救		唉		糕		糟		練習	
毫		救		唉		糕		糟		習	
毫		救		唉		糕		糟		生字	
毫		救		唉		糕		糟		字	
毫		救		唉		糕		糟		練習	
毫		救		唉		糕		糟		習	

訂^{ㄉㄧㄥˋ}
正^{ㄓㄥˋ}

糟	ㄗㄠ	千	ㄑㄧㄢ	跌	ㄉㄨㄛˋ	老	ㄌㄠˇ	提	ㄊㄧ
糕	ㄍㄠ	萬	ㄨㄢˋ	跤	ㄐㄧㄠ	伯	ㄅㄛˊ	醒	ㄒㄩㄥ
				跤					
				跤					
				跤					
				跤					
○		○		○		○		○	

詞^{ㄘㄨˊ}
語^{ㄩˇ}
練^{ㄌㄧㄢˋ}
習^{ㄒㄧˊ}

訂 カニ
正 ギ

毫

カニ

救

カニ

自

カニ

唉

カニ

無

カニ

命

カニ

告

カニ

聲

カニ

生

カニ

奮

カニ

嘆

カニ

氣

カニ

勇

カニ

氣

カニ

詞 カニ

語 カニ

練 カニ

習 カニ





「國字正確」的語詞蘿蔔，才能被拔起來喔！
(請打勾)



進階加油站

訂正

詞語

練習

習

習

毫	暴	拖	盆	蛋					
不	雨	把	栽	糕					
留									
情									
	○	○	○	○					
	興	伯	寬	報					
	隆	父	廣	紙					
○									

訂^{ㄉㄩㄥˋ}

正^{ㄓㄥˋ}

人
間
美
味

慧
眼
巧
手

金
黃
耀
眼

百
花
綻
放

四
季
如
春

詞^{ㄘㄨˊ}

語^{ㄩˇ}

練^{ㄌㄧㄢˋ}

習^{ㄒㄧˊ}





我來當你的司機

又又是個自閉症的孩子，不管是

說話、動作，表現都和其他同學不太

一樣。剛上小學，同學都覺得他怪怪的。

老師很想幫助又又，但老師只有

一個人的力量，她需要全班小朋友一

起幫忙。

有的同學扮演又又的「耳朵」。

當又又上課跟不上老師的節拍時，當

「耳朵」的同學會靠過來提醒又又：

「把簿子拿出來！」
「老師說，認真
一點，不要發呆哦！」
「這兩個數字

要加起來，知道嗎？」

有的同學扮演又又的「手」。放

學前要抄聯絡簿，又又抄得很慢，有

時候還會來不及抄。吃午餐時間，又

又打菜的動作也比較慢，當「手」的

同學們這時會來幫又又，教他寫字，

幫他盛午餐。

有的同學扮演又又的「司機」。

又又有時候要到資源班上課，那裡可

以讓又又進步更快一點。當「司機」的同學會幫助又又，護送又又到資源班上課，保證不會迷路呢！

有了這麼多的「耳朵」、「手」和「司機」，又又上學變得更快樂，進步也更多了呢！



對的打勾

1 文章裡說，有些同學會去當又又的「耳朵」，這是什麼意思？

真的是指又又的耳朵。

又又的耳朵裡有個小精靈。

又又的耳朵聽不見。

又又容易分心，同學幫又又聽課。

2 關於題目「我來當你的司機」中，「我」是誰呢？

讀者 同學

作者 又又

封面故事

愛護動物不棄養，戶外散步記得繫上牽繩。
寵物排泄物應隨手清，共同維護生活環境。

出版機關：臺北市政府教育局

發行人：湯志民

指導委員：鄧進權、陳素慧、廖文靜、林侑融
：蔡逸潔、張爰珏、林佳慶

主編：曹曉文

編輯委員：吳美慧、吳嫩婉、吳巧瑜、李永聚
鄒彩完、鄭貴霖、謝秀芬、龔詩為

硬筆字指導：鄒彩完

硬筆字示範：吳嫩婉

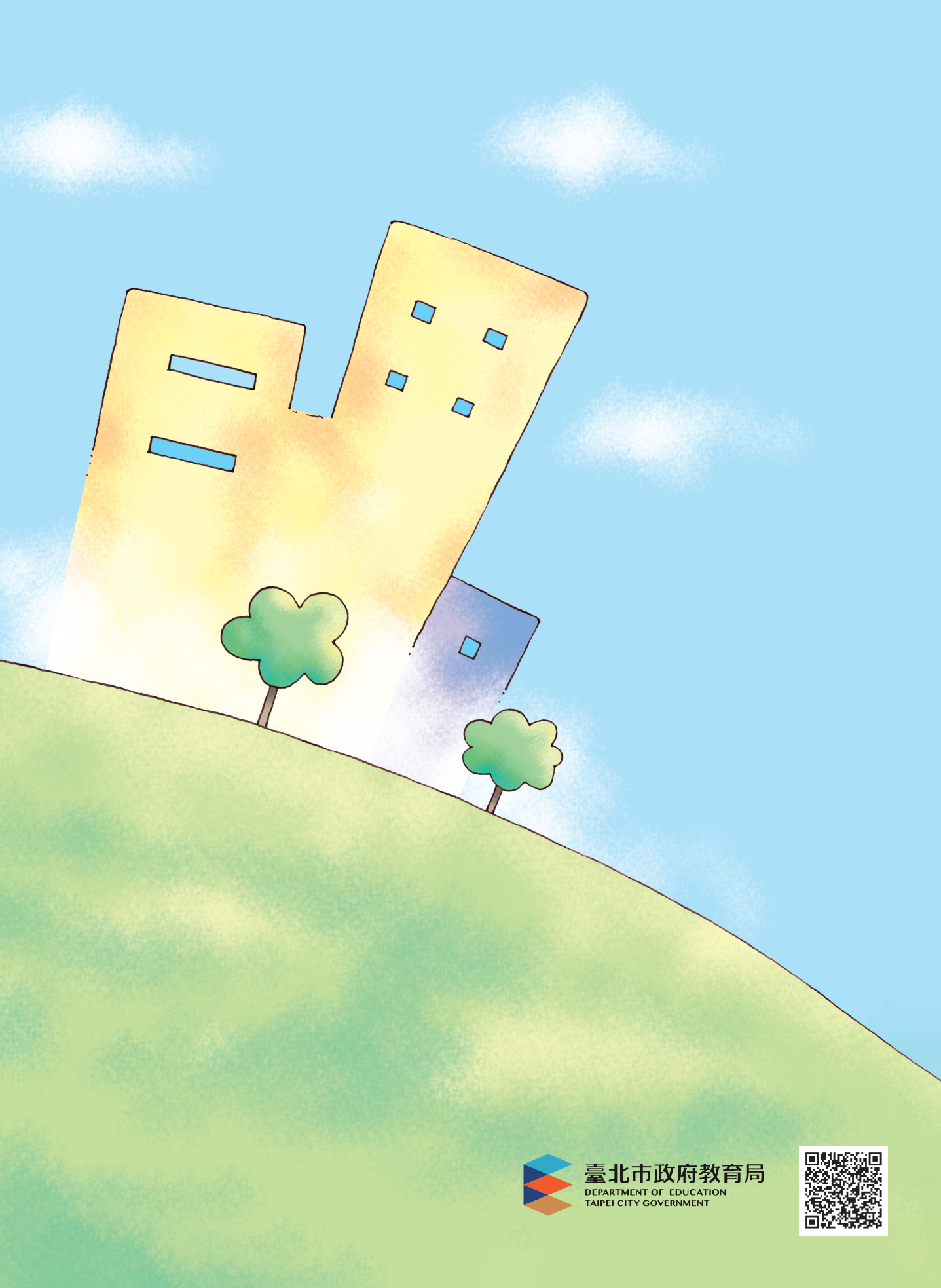
承辦單位：臺北市中山區五常國民小學

協辦學校：臺北市士林區陽明山國民小學

封面設計：任華斌

出版日期：中華民國 113 年 2 月

勘誤信箱：Kung.shihwei@gmail.com



臺北市府教育局
DEPARTMENT OF EDUCATION
TAIPEI CITY GOVERNMENT

