

# 硬筆書法

康軒  
四下甲本

經康軒文教事業授權使用



學校 \_\_\_\_\_ 年 \_\_\_\_\_ 班 \_\_\_\_\_ 號

老師 \_\_\_\_\_ 姓名 \_\_\_\_\_

# 硬筆書法

## (四下)

### 甲本使用說明

#### 一、習寫生字

- (一) 每一個生字先標出印刷楷書體標準國字和注音，提供部首和部首筆畫，並標示部首以外筆畫數及總筆畫數，再標示筆順以供書寫參考，最後以手寫國字示範硬筆字書法。
- (二) 每個生字先描寫二次，再自行寫字練習三次，務使掌握國字筆畫與結構。
- (三) 生字硬筆書法習寫格另加淺橘色底格，請教師指導學生書寫時以寫滿淺橘底格為最大範圍，練習集中字形，避免結構散亂。

#### (四)

- 依據教育部「標準字體寫法要點參考資料」，手寫書體只要字構合乎原則，不必過份拘泥筆畫細微處之「接」或「觸」。
- 習寫詞語：依課文選出詞語，以手寫國字示範硬筆書法。空白行供教師彈性運用。
- 閱讀：根據學生程度設計適合閱讀的篇章，以提升學生閱讀興趣。
- 習字格：一·八公分見方十字格。
- 硬筆書法：本習字簿主要目的在硬筆書法之欣賞與習寫，體現書寫筆法與結構之美感，進而能與毛筆書法藝術有效連結，相得益彰。

# 硬筆書法 (四下) 甲本目次

第一課 一束鮮花

3

第三課 選拔動物之星

10

第一、三課 複習

17

第五課 讀書報告——藍色小洋裝

20

第七課 未來的模樣

28

第五、七課 複習

35

第九課 向太空出發

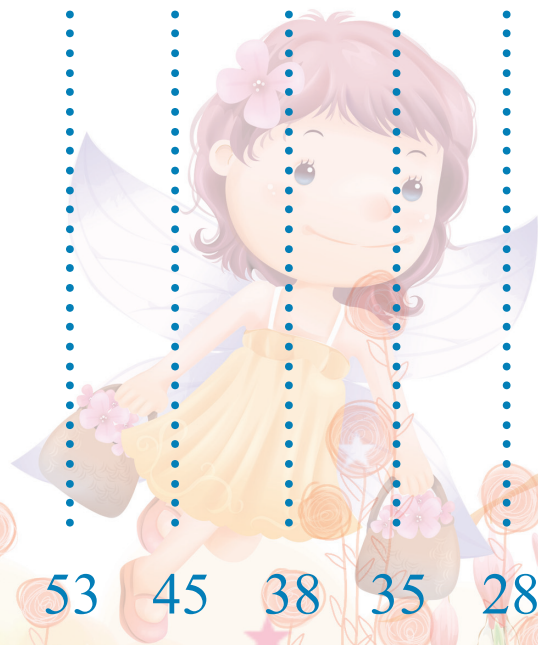
38

第十一課 窗前的月光

45

第九、十一課 複習

53





| 臭  |   | 穢  |   | 梳  |   | 懶  |   | 至 |   | 生字  |    |
|----|---|----|---|----|---|----|---|---|---|-----|----|
| 4  | 自 | 13 | 骨 | 6  | 木 | 16 | 心 | 0 | 至 | 部首外 | 部首 |
| 10 |   | 23 |   | 10 |   | 19 |   | 6 |   | 總筆畫 |    |
| 臭  | 臭 | 穢  | 穢 | 梳  | 梳 | 懶  | 懶 | 至 | 至 | 筆順  |    |
| 臭  | 臭 | 穢  | 穢 | 梳  | 梳 | 懶  | 懶 | 至 | 至 | 硬筆字 |    |
| 臭  | 臭 | 穢  | 穢 | 梳  | 梳 | 懶  | 懶 | 至 | 至 | 描寫  |    |
| 臭  | 臭 | 穢  | 穢 | 梳  | 梳 | 懶  | 懶 | 至 | 至 | 練習  |    |
|    |   |    |   |    |   |    |   |   |   | 生字  |    |
|    |   |    |   |    |   |    |   |   |   | 字   |    |
|    |   |    |   |    |   |    |   |   |   | 練習  |    |
|    |   |    |   |    |   |    |   |   |   | 習   |    |



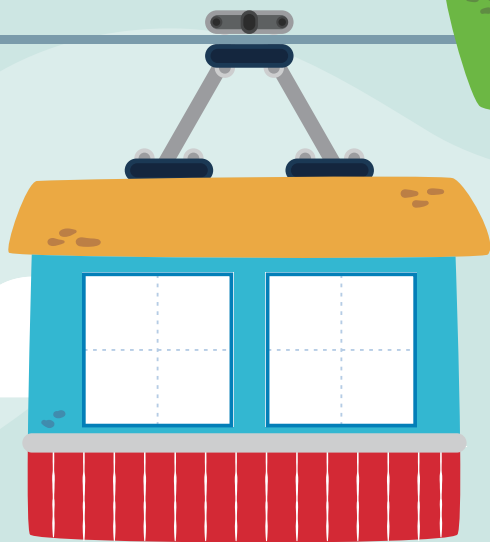
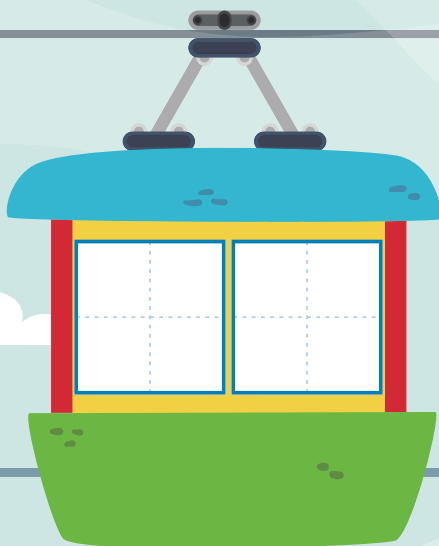
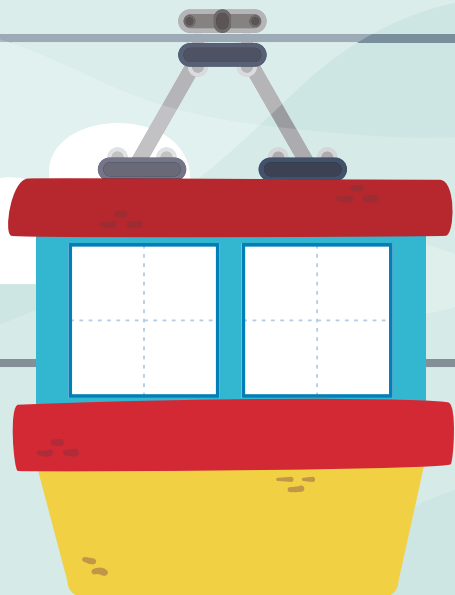








每一部纜車內只能填入兩個「總筆畫數相同」的國字喔！



潔 ケツ

格 ケツ

懶 カマ

境 ケイ

調 テウ

叢 サウ

暢 チャウ

臭 チウ

環 ファン

甚 ケン

| 勤 <small>くゝ</small>                  |                                      | 選 <small>トロマ</small>                 |                                      | 宣 <small>トロマ</small>                      |   | 啟 <small>くゝ</small> |                                  | 生字  |    |
|--------------------------------------|--------------------------------------|--------------------------------------|--------------------------------------|---|---|---------------------|----------------------------------|-----|----|
| 11                                   | 力 <small>カ</small>                   | 12                                   | 走 <small>スイ</small>                  | 6   | 宀 <small>ヘ</small>                        | 7                   | 支 <small>シ</small>               | 部首外 | 部首 |
| 13                                   |                                      | 16                                   |                                      | 9   |   | 11                  |                                  |     |    |
| 𦉰<br>𦉱<br>𦉲<br>𦉳<br>勤<br>𦉵<br>𦉶<br>𦉷 | 一<br>十<br>廿<br>卅<br>肆<br>伍<br>陸<br>柒 | 𦉸<br>𦉹<br>𦉺<br>𦉻<br>𦉼<br>𦉽<br>𦉾<br>𦉿 | 𦉸<br>𦉹<br>𦉺<br>𦉻<br>𦉼<br>𦉽<br>𦉾<br>𦉿 | 宣<br>𦉸<br>𦉹<br>𦉺<br>𦉻<br>𦉼<br>𦉽<br>𦉾<br>𦉿 | 啟<br>𦉸<br>𦉹<br>𦉺<br>𦉻<br>𦉼<br>𦉽<br>𦉾<br>𦉿 | 筆<br>順              | 硬筆字<br>描寫<br>練習<br>生字<br>字<br>練習 |     |    |
| 勤                                    |                                      | 選                                    |                                      | 宣   |   | 啟                   |                                  |     |    |
| 勤                                    |                                      | 選                                    |                                      | 宣   |   | 啟                   |                                  |     |    |
| 勤                                    |                                      | 選                                    |                                      | 宣   |   | 啟                   |                                  |     |    |
|                                      |                                      |                                      |                                      |   |   |                     |                                  |     |    |
|                                      |                                      |                                      |                                      |   |   |                     |                                  |     |    |
|                                      |                                      |                                      |                                      |   |   |                     |                                  |     |    |
|                                      |                                      |                                      |                                      |   |   |                     |                                  |     |    |

# 第三課

## 選拔動物之星



| 艇    |   | 艘   |   | 眉   |   | 皺   |   | 駝   |   | 生字         |    |
|------|---|-----|---|-----|---|-----|---|-----|---|------------|----|
| ㄊㄩㄥˋ |   | ㄌㄨㄟ |   | ㄇㄨㄟ |   | ㄇㄨㄟ |   | ㄊㄨㄟ |   | ㄕㄨㄥˋ       |    |
| 7    | 舟 | 10  | 舟 | 4   | 目 | 10  | 皮 | 5   | 馬 | 部首外<br>總筆畫 | 部首 |
| 13   |   | 16  |   | 9   |   | 15  |   | 15  |   |            |    |
| 舟    | 𦨭 | 舟   | 𦨭 | 眉   | 𦨭 | 𦨭   | 𦨭 | 馬   | 馬 | 筆<br>順     |    |
| 舟    | 𦨭 | 舟   | 𦨭 |     | 𦨭 | 𦨭   | 𦨭 | 馬   | 馬 |            |    |
| 舟    | 𦨭 | 舟   | 𦨭 |     | 𦨭 | 𦨭   | 𦨭 | 馬   | 馬 |            |    |
| 艇    | 艇 | 舟   | 𦨭 |     | 𦨭 | 𦨭   | 𦨭 | 馬   | 馬 |            |    |
| 艇    | 艇 | 舟   | 𦨭 |     | 𦨭 | 𦨭   | 𦨭 | 駝   | 駝 |            |    |
|      |   |     |   |     |   |     |   |     |   | 硬筆字        |    |
|      |   |     |   |     |   |     |   |     |   | 描寫         |    |
|      |   |     |   |     |   |     |   |     |   | 練習         |    |
|      |   |     |   |     |   |     |   |     |   | 生字         |    |
|      |   |     |   |     |   |     |   |     |   | 字          |    |
|      |   |     |   |     |   |     |   |     |   | 練習         |    |
|      |   |     |   |     |   |     |   |     |   | 習          |    |



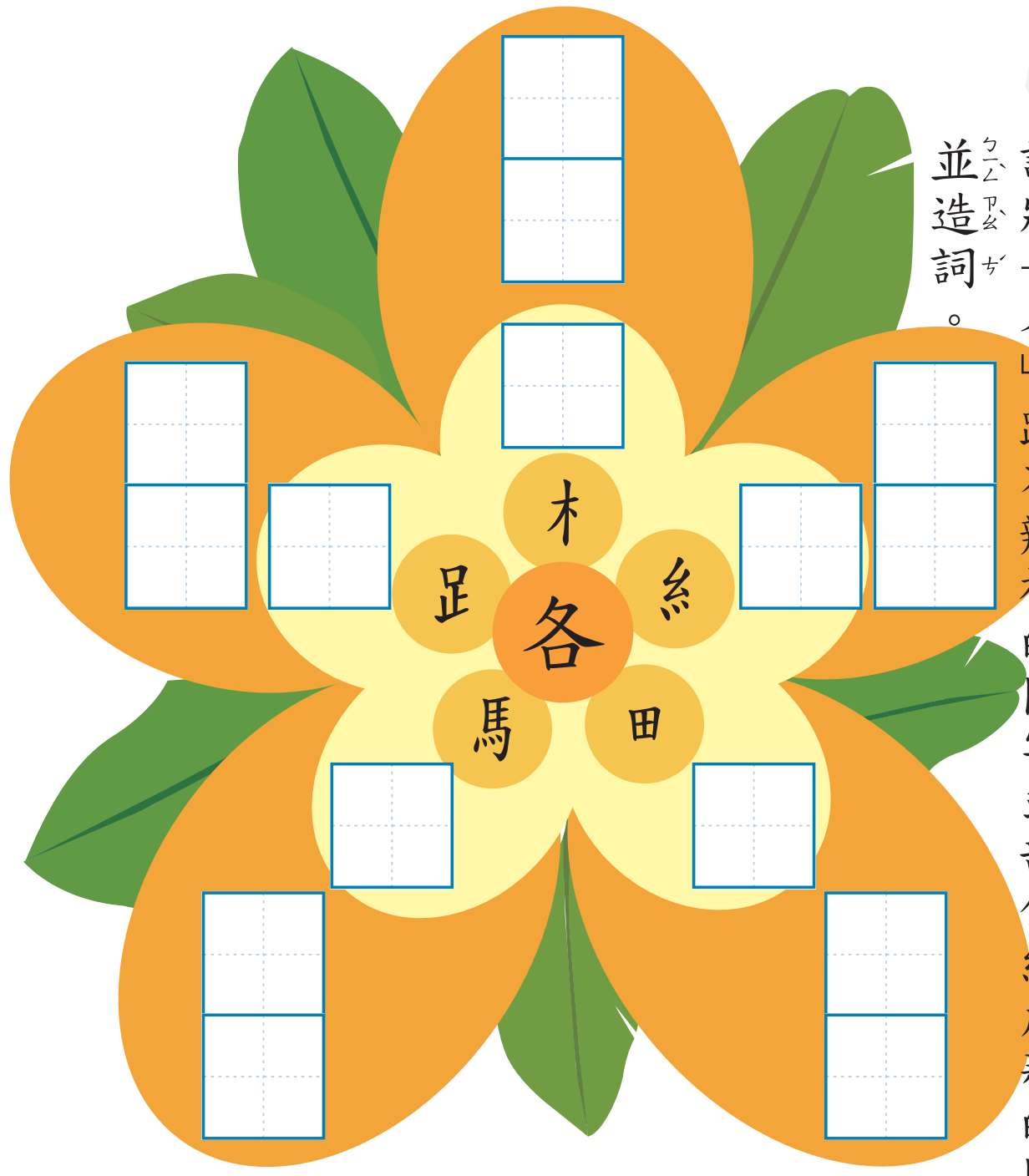






識字高手

請將「各」跟花瓣裡的國字或部件組成新的國字並造詞。



第一  
〜  
三課  
複習

訂正

|   |      |   |      |   |      |   |     |   |      |  |  |
|---|------|---|------|---|------|---|-----|---|------|--|--|
|   |      |   |      |   |      |   |     |   |      |  |  |
|   | ㄍㄛˇ  |   | ㄆㄚˇ  |   | ㄟㄨㄞˇ |   | ㄎㄛˇ |   | ㄌㄧㄥˇ |  |  |
|   | ㄍㄛˇ  |   | ㄘㄨㄥˇ |   | ㄉㄛˇ  |   | ㄇㄛˇ |   | ㄅㄛˇ  |  |  |
|   | ㄅㄨˇ  |   | ㄘㄨㄥˊ | ○ |      | ○ |     | ○ |      |  |  |
|   | ㄉㄨˇ  |   | ㄅㄨˊ  |   | ㄆㄚˇ  |   | ㄎㄛˇ |   | ㄉㄨㄥˇ |  |  |
| ○ |      | ○ |      |   | ㄎㄨㄥˇ |   | ㄉㄛˇ |   | ㄌㄧㄥˊ |  |  |
|   | ㄆㄨˇ  |   | ㄅㄨˊ  | ○ |      |   | ㄅㄨˊ | ○ |      |  |  |
|   | ㄟㄨㄞˇ |   | ㄟㄨㄞˊ |   | ㄉㄨㄥˊ | ○ |     |   | ㄅㄨˊ  |  |  |
|   | ㄆㄨˇ  | ○ |      |   | ㄉㄨˊ  |   | ㄆㄨˊ |   | ㄅㄨˊ  |  |  |
|   | ㄌㄨˇ  |   |      | ○ |      |   | ㄉㄨˊ |   | ○    |  |  |

詞語練習

訂<sup>カ</sup>  
正<sup>キ</sup>

|   |                 |   |                 |   |                 |   |                 |                 |                |
|---|-----------------|---|-----------------|---|-----------------|---|-----------------|-----------------|----------------|
|   | 戸 <sup>ハ</sup>  |   | 出 <sup>デ</sup>  |   | く <sup>ク</sup>  |   | く <sup>ク</sup>  |                 | く <sup>ク</sup> |
|   | 口 <sup>カ</sup>  |   | 口 <sup>カ</sup>  |   | ろ <sup>ロ</sup>  |   | 口 <sup>カ</sup>  |                 | 戸 <sup>ハ</sup> |
|   | 一 <sup>イチ</sup> |   | 去 <sup>キョ</sup> | ⊕ |                 | ⊕ |                 | ⊕               |                |
|   | 夕 <sup>セキ</sup> | ⊕ |                 |   | メ <sup>メ</sup>  |   | く <sup>ク</sup>  | 丁 <sup>テイ</sup> |                |
| ⊕ |                 |   | 一 <sup>イチ</sup> |   | 夕 <sup>セキ</sup> |   | リ <sup>リ</sup>  | イ <sup>イ</sup>  |                |
|   |                 |   | ム <sup>ム</sup>  |   | 夕 <sup>セキ</sup> | ⊕ |                 | ⊕               |                |
|   |                 | ⊕ |                 | ⊕ |                 |   | カ <sup>カ</sup>  | 丁 <sup>テイ</sup> |                |
|   |                 |   | 一 <sup>イチ</sup> |   | カ <sup>カ</sup>  |   | 夕 <sup>セキ</sup> | 夕 <sup>セキ</sup> |                |
|   |                 |   | 去 <sup>キョ</sup> |   | 去 <sup>キョ</sup> | ⊕ |                 | ⊕               |                |

詞<sup>ジ</sup>

語<sup>ゴ</sup>

練<sup>レン</sup>

習<sup>シユ</sup>

調皮  
ㄊㄧㄠˊ ㄆㄧˋ

調配  
ㄊㄧㄠˊ ㄆㄟˋ

調色  
ㄊㄧㄠˊ ㄙㄜˋ

協調  
ㄊㄧㄠˊ ㄊㄧㄠˊ

調味  
ㄊㄧㄠˊ ㄇㄟˋ

調解  
ㄊㄧㄠˊ ㄐㄩㄟˋ

調和  
ㄊㄧㄠˊ ㄏㄜˋ

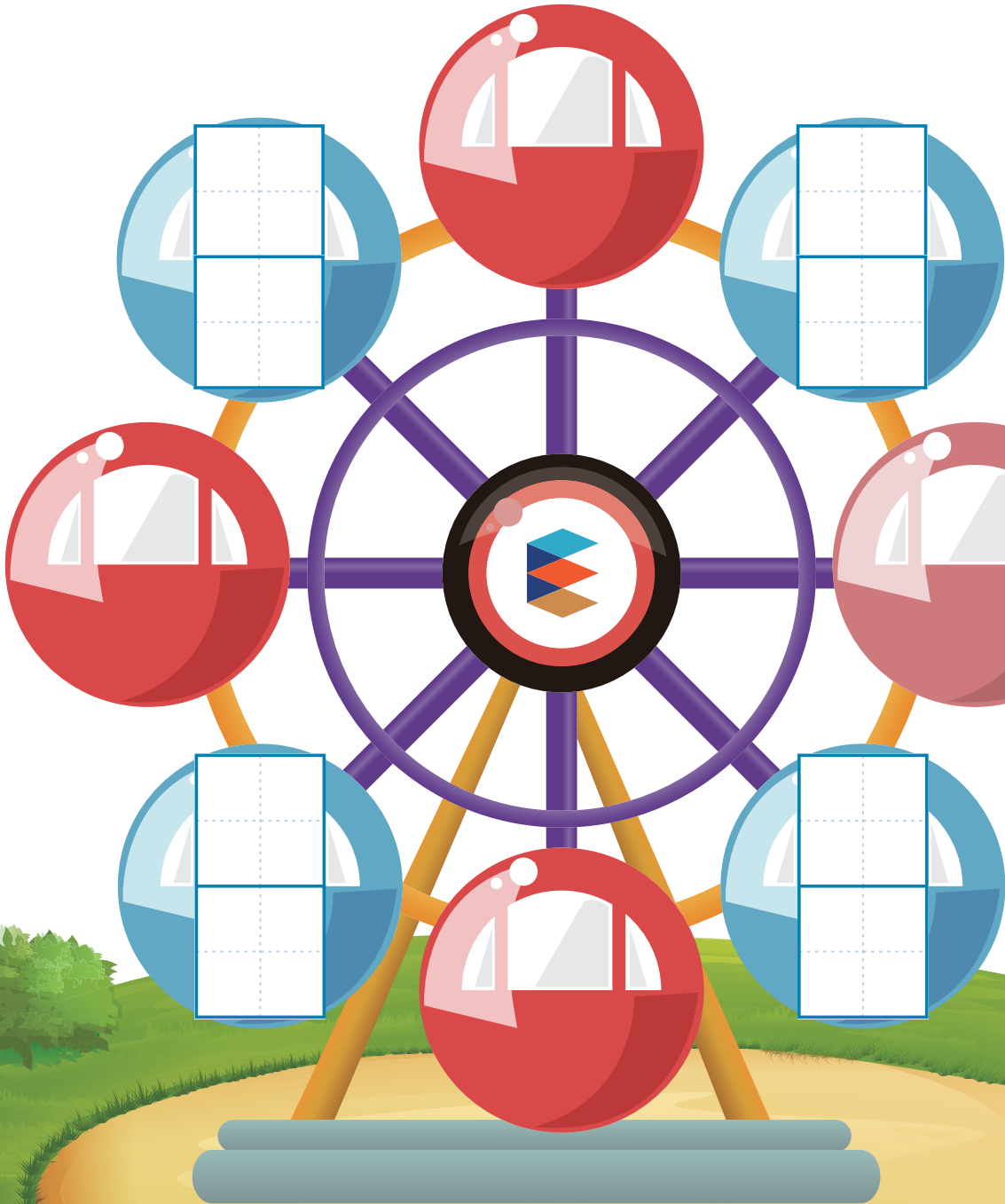


跟

「調」

的字義相同的語詞，

才能搭乘摩天輪喔！



|                       |                      |                                 |                       |  |                       |  |                      |                            |    |
|-----------------------|----------------------|---------------------------------|-----------------------|--|-----------------------|--|----------------------|----------------------------|----|
| 介 <small>ㄐㄨㄞˋ</small> |                      | 版 <small>ㄅㄢˇ</small>            |                       | 繪 <small>ㄏㄨㄟˋ</small>                  |                       | 籍 <small>ㄐㄧˊ</small>                   |                      | 生字                         |    |
| 2                     | 人 <small>ㄖㄣˊ</small> | 4                               | 片 <small>ㄓㄨㄢˋ</small> | 13                                     | 糸 <small>ㄙㄩㄟˋ</small> | 14                                     | 竹 <small>ㄓㄨˊ</small> | 部首外                        | 部首 |
| 4                     |                      | 8                               |                       | 19                                     |                       | 20                                     |                      |                            |    |
| ノ<br>人<br>介<br>介      |                      | 丿<br>丿<br>丿<br>片<br>片<br>版<br>版 |                       | 繪 給<br>繪 給<br>繪 給<br>繪 給<br>繪 給<br>繪 給 |                       | 籍 筴<br>籍 筴<br>籍 筴<br>籍 筴<br>籍 筴<br>籍 筴 |                      | 筆<br><br><br><br><br><br>順 |    |
| 介                     | 版                    | 繪                               | 籍                     | 硬筆字                                    |                       |  |                      |                            |    |
| 介                     | 版                    | 繪                               | 籍                     | 描寫                                     |                       |  |                      |                            |    |
| 介                     | 版                    | 繪                               | 籍                     | 練習                                     |                       |  |                      |                            |    |
|                       |                      |                                 |                       | 生字                                     |                       |  |                      |                            |    |
|                       |                      |                                 |                       | 字                                      |                       |  |                      |                            |    |
|                       |                      |                                 |                       | 練習                                     |                       |  |                      |                            |    |

# 第五課

## 讀書報告

### 藍色小洋裝

| 癢   |        | 敏   |     | 泣   |       | 玉 |      | 峽   |     | 生字   |    |
|-----|--------|-----|-----|-----|-------|---|------|-----|-----|------|----|
| 一 尤 |        | 口 ㄩ |     | く、一 |       | ㄩ |      | ㄊ、ㄩ |     | ㄆ、ㄨㄥ |    |
| 15  | 疒 ㄏㄨㄛˋ | 7   | 支 ㄓ | 5   | 水 ㄨㄟˋ | 0 | 玉 ㄩˋ | 7   | 山 ㄕ | 部首外  | 部首 |
| 20  |        | 11  |     | 8   |       | 5 |      | 10  |     |      |    |
| 癢   | 疒      | 敏   | 每   | 泣   | 一     | 玉 | 峽    | 山   | 筆   | 順    |    |
| 癢   | 疒      | 敏   | 敏   | 泣   | 二     | 玉 | 峽    | 山   |     |      |    |
| 癢   | 疒      | 敏   | 敏   | 泣   | 干     | 玉 | 峽    | 山   |     |      |    |
| 癢   | 疒      | 敏   | 敏   | 泣   | 王     | 玉 | 峽    | 山   |     |      |    |
| 癢   | 疒      | 敏   | 敏   | 泣   | 玉     | 玉 | 峽    | 山   |     |      |    |
| 癢   | 疒      | 敏   | 敏   | 泣   | 玉     | 玉 | 峽    | 山   |     |      |    |
| 癢   | 疒      | 敏   | 敏   | 泣   | 玉     | 玉 | 峽    | 山   |     |      |    |
| 癢   | 疒      | 敏   | 敏   | 泣   | 玉     | 玉 | 峽    | 山   | 硬筆字 | 描寫   |    |
| 癢   | 疒      | 敏   | 敏   | 泣   | 玉     | 玉 | 峽    | 山   | 練習  | 習    |    |
|     |        |     |     |     |       |   |      |     | 生字  | 字    |    |
|     |        |     |     |     |       |   |      |     |     | 練    |    |
|     |        |     |     |     |       |   |      |     |     | 習    |    |

| 7<br>14  |  | 5<br>9   |  | 8<br>11   |  | 6<br>9   |  | 0<br>11  |  | 生字   |    |
|--|--|--|--|---|--|--|--|--|--|--|----|
| 酉 <sup>ㄩˇ</sup>  |  | 木 <sup>ㄇㄨˋ</sup>   |  | 水 <sup>ㄨㄟˇ</sup>  |  | 寸 <sup>ㄘㄨㄣˋ</sup>  |  | 麥 <sup>ㄇㄞˋ</sup>   |  | 部首外  | 部首 |
| 醇 <sup>ㄇㄨㄣˊ</sup><br>醇 <sup>ㄇㄨㄣˊ</sup><br>醇 <sup>ㄇㄨㄣˊ</sup><br>醇 <sup>ㄇㄨㄣˊ</sup><br>醇 <sup>ㄇㄨㄣˊ</sup><br>醇 <sup>ㄇㄨㄣˊ</sup> |  | 查 <sup>ㄓㄚˊ</sup><br>一<br>十<br>才<br>木<br>木<br>杏<br>杏<br>杏 |  | 淺 <sup>ㄑㄧㄢˇ</sup><br>淺<br>淺<br>淺<br>淺<br>淺<br>淺<br>淺<br>淺 |  | 封 <sup>ㄈㄥ</sup><br>一<br>十<br>土<br>土<br>丰<br>丰<br>圭<br>圭<br>封 |  | 麥 <sup>ㄇㄞˋ</sup><br>夾<br>麥<br>麥<br>麥<br>麥<br>夾<br>夾<br>夾 |  | 筆 <sup>ㄅㄩˇ</sup><br><br><br><br><br><br><br><br><br><br>順 <sup>ㄩㄣˋ</sup> |    |
| 醇  |  | 查  |  | 淺   |  | 封  |  | 麥  |  | 硬筆字  |    |
| 醇  |  | 查  |  | 淺   |  | 封  |  | 麥  |  | 描寫   |    |
| 醇  |  | 查  |  | 淺   |  | 封  |  | 麥  |  | 練習   |    |
|  |  |  |  |   |  |  |  |  |  | 生  |    |
|  |  |  |  |   |  |  |  |  |  | 字  |    |
|  |  |  |  |   |  |  |  |  |  | 練  |    |
|  |  |  |  |   |  |  |  |  |  | 習  |    |

|   |    |   |     |   |    |                  |
|---|----|---|-----|---|----|------------------|
|   |    |   |     |   |    | 訂<br>正           |
| 出 | イメ | 繪 | 尺メ、 | 書 | 尸メ | 詞<br>語<br>練<br>習 |
| 版 | ウマ | 者 | 出マ  | 籍 | リ  |                  |
|   |    |   |     |   |    |                  |
|   |    |   |     |   |    |                  |
|   |    |   |     |   |    |                  |
|   |    |   |     |   |    |                  |
|   |    |   |     |   |    |                  |
|   |    |   |     |   |    |                  |
|   |    |   |     |   |    |                  |
|   |    |   |     |   |    |                  |

|    |    |      |
|----|----|------|
| 讚  | 言、 | 生字   |
| 19 | 言  | 部首外  |
| 26 |    | 總筆畫  |
| 讚  | 言  | 筆    |
| 讚  | 言  |      |
| 讚  | 言  |      |
| 讚  | 言  |      |
| 讚  | 言  |      |
| 讚  | 言  |      |
| 讚  | 言  |      |
| 讚  | 言  | 順    |
| 讚  | 言  | 硬筆字  |
| 讚  | 言  | 描寫練習 |
| 讚  | 言  | 練習   |
|    |    | 生字   |
|    |    | 字    |
|    |    | 練習   |
|    |    | 練習   |

訂<sup>タビ</sup>

正<sup>チカ</sup>

|                 |                 |                 |                 |                 |
|-----------------|-----------------|-----------------|-----------------|-----------------|
| 過 <sup>クハ</sup> | 哭 <sup>ク</sup>  | 小 <sup>コ</sup>  | 三 <sup>サン</sup> | 簡 <sup>カン</sup> |
| 敏 <sup>ミン</sup> | 泣 <sup>ナク</sup> | 玉 <sup>タマ</sup> | 峽 <sup>セツ</sup> | 介 <sup>ケ</sup>  |

詞<sup>チ</sup>

語<sup>ゴ</sup>

練<sup>レン</sup>

習<sup>シユ</sup>



訂タマシ

正タダシ

讚タマシ

ア  
マ

發

ヒ  
ヤ

嘆タマシ

タ  
マ

醇

チ  
ン

詞チ

語ゴ

練レン





填入

「第一筆筆畫」

相同的國字，

才能救公主喔！

繪

癢

版

泣

介

麥

淺

艾

漿

讚



| 輸    |        | 搭   |       | 移  |       | 跡   |       | 生字      |    |
|------|--------|-----|-------|----|-------|-----|-------|---------|----|
| 尸 ㄨㄨ |        | ㄉㄚˊ |       | ㄩˊ |       | ㄊㄧˊ |       | ㄕㄨˊ ㄉㄚˊ |    |
| 9    | 車 ㄔㄨㄛˊ | 10  | 手 ㄕㄨˇ | 6  | 禾 ㄏㄜˊ | 6   | 足 ㄉㄨˊ | 部首外     | 部首 |
| 16   |        | 13  |       | 11 |       | 13  |       | 總筆畫     |    |
| 輸    | 輸      | 搭   | 搭     | 移  | 移     | 跡   | 跡     | 筆       | 順  |
| 輸    | 輸      | 搭   | 搭     | 移  | 移     | 跡   | 跡     |         |    |
| 輸    | 輸      | 搭   | 搭     | 移  | 移     | 跡   | 跡     | 硬筆字     | 描寫 |
| 輸    | 輸      | 搭   | 搭     | 移  | 移     | 跡   | 跡     |         |    |
| 輸    | 輸      | 搭   | 搭     | 移  | 移     | 跡   | 跡     | 練習      | 生字 |
| 輸    | 輸      | 搭   | 搭     | 移  | 移     | 跡   | 跡     |         |    |
| 輸    | 輸      | 搭   | 搭     | 移  | 移     | 跡   | 跡     | 練習      | 字  |
| 輸    | 輸      | 搭   | 搭     | 移  | 移     | 跡   | 跡     |         |    |
| 輸    | 輸      | 搭   | 搭     | 移  | 移     | 跡   | 跡     | 練習      | 字  |
| 輸    | 輸      | 搭   | 搭     | 移  | 移     | 跡   | 跡     |         |    |

# 第七課

# 未來的模樣





|   |        |   |              |   |        |                                       |
|---|--------|---|--------------|---|--------|---------------------------------------|
|   |        |   |              |   |        | 訂 <small>カ</small> 正 <small>ム</small> |
| 搭 | カ<br>Y | 移 | 一            | 足 | マ<br>X | 詞<br>語<br>練<br>習                      |
| 上 | 尸<br>尤 | 動 | カ<br>X、<br>ム | 跡 | リ<br>一 |                                       |
|   |        |   |              |   |        |                                       |
|   |        |   |              |   |        |                                       |
|   |        |   |              |   |        |                                       |
|   |        |   |              |   |        |                                       |
|   |        |   |              |   |        |                                       |
|   |        |   |              |   |        |                                       |
|   |        |   |              |   |        |                                       |
|   |        |   |              |   |        |                                       |

|    |        |              |
|----|--------|--------------|
| 眨  | 出<br>Y | 生字<br>尸<br>ム |
| 5  | 目<br>ム | 部首外<br>總筆畫   |
| 10 |        |              |
| 眨  | 1      | 筆<br>順       |
| 眨  | 2      |              |
|    | 3      |              |
|    | 4      |              |
|    | 5      |              |
|    | 6      |              |
| 眨  |        | 硬筆字          |
| 眨  |        | 描寫練習         |
| 眨  |        | 練習           |
|    |        | 生字           |
|    |        | 字            |
|    |        | 練習           |
|    |        | 習            |

訂<sup>タム</sup>

正<sup>タム</sup>

平

ㄉㄨㄥˊ

分

ㄈㄣ

饑

ㄑㄧ

鍵

ㄑㄩㄢˋ

傳

ㄔㄨㄢˊ

均

ㄐㄨㄢ

配

ㄆㄟ

荒

ㄏㄨㄤ

盤

ㄆㄢˊ

輸

ㄕㄨ

詞<sup>チ</sup>

語<sup>ゴ</sup>

練<sup>レン</sup>

習<sup>シ</sup>







填上有「捺筆畫」的國字，才能將棒棒糖帶回家喔！

足 移 輸 攜 配

鍵 均 遷 荒 眨

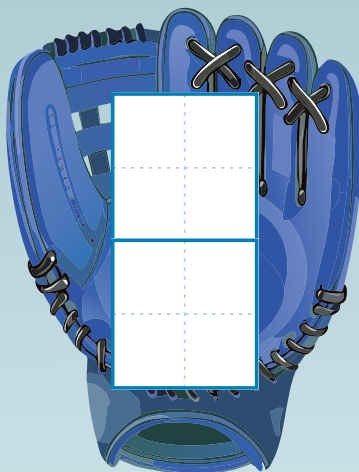
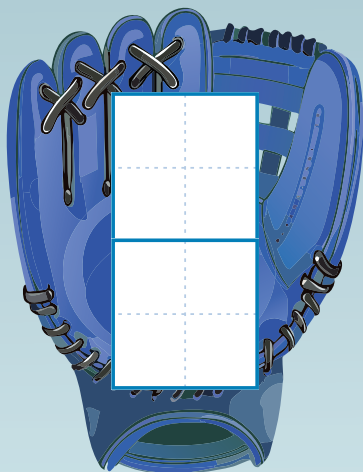
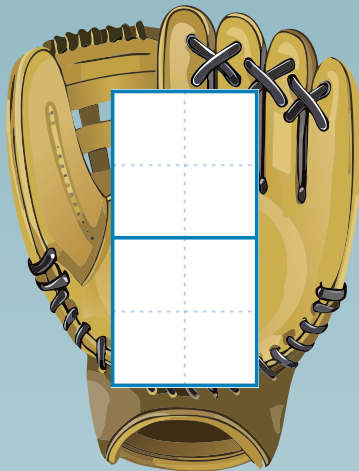
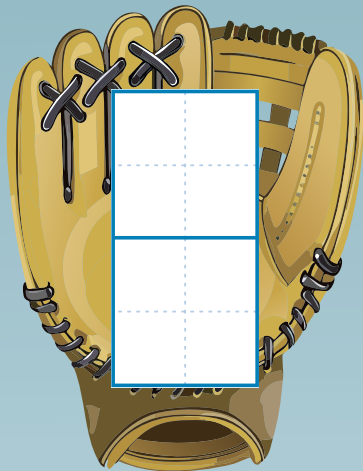
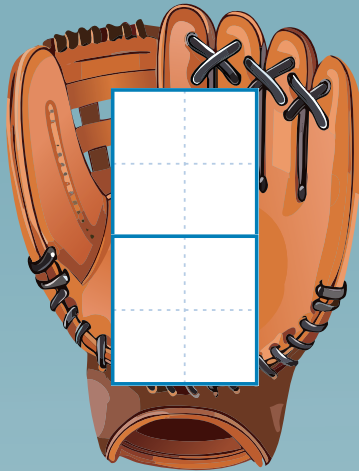
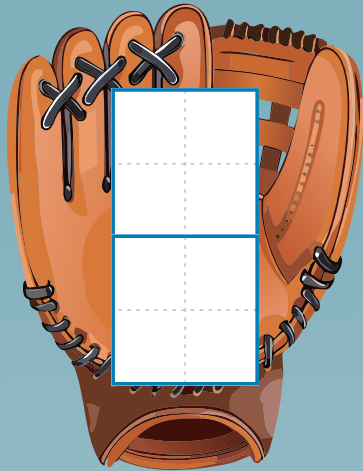




訂<sup>カ</sup>  
正<sup>キ</sup>

|   |                                  |   |  |   |                                       |   |  |   |  |
|---|----------------------------------|---|--|---|---------------------------------------|---|--|---|--|
|   | 出 <sup>ツ</sup><br>Y <sup>ク</sup> |   | 勿 <sup>フ</sup><br>ム                                |   | 口 <sup>ク</sup><br>コ                   |   | イ <sup>イ</sup><br>マ <sup>マ</sup>                   |   | ア <sup>ア</sup><br>マ <sup>マ</sup>                   |
|   | 一 <sup>ツ</sup><br>マ <sup>ク</sup> |   | 出 <sup>ツ</sup><br>マ                                |   | 文 <sup>フ</sup><br>マ                   |   | 戸 <sup>フ</sup><br>マ                                |   | リ <sup>リ</sup><br>一                                |
| ○ |                                  | ○ |  | ○ |                                       | ○ |  | ○ |  |
|   |                                  |   | せ <sup>セ</sup><br>マ                                |   | 文 <sup>フ</sup><br>ム                   |   | リ <sup>リ</sup><br>マ                                |   | 一 <sup>一</sup><br>マ                                |
|   |                                  |   | 尸 <sup>シ</sup><br>マ <sup>マ</sup><br>Y <sup>ク</sup> |   | リ <sup>リ</sup><br>マ <sup>マ</sup><br>コ |   | 文 <sup>フ</sup><br>マ <sup>マ</sup>                   |   | カ <sup>カ</sup><br>ム <sup>ム</sup><br>ム              |
|   |                                  | ○ |  | ○ |                                       | ○ |  | ○ |  |
|   |                                  |   | 丁 <sup>チ</sup><br>一                                |   | ウ <sup>ウ</sup><br>マ <sup>マ</sup>      |   | リ <sup>リ</sup><br>一                                |   | カ <sup>カ</sup><br>Y <sup>ク</sup>                   |
|   |                                  |   | 尸 <sup>シ</sup><br>マ <sup>マ</sup><br>又 <sup>マ</sup> |   | く <sup>ク</sup><br>マ <sup>マ</sup>      |   | 尸 <sup>シ</sup><br>マ <sup>マ</sup><br>尤 <sup>マ</sup> |   | 尸 <sup>シ</sup><br>マ <sup>マ</sup><br>尤 <sup>マ</sup> |
|   |                                  | ○ |  | ○ |                                       | ○ |  | ○ |  |

詞<sup>ジ</sup>  
語<sup>ゴ</sup>  
練<sup>レン</sup>  
習<sup>シ</sup>



摸索 モソク

本領 ホンリョウ

導致 モツキ

本事 ホンジ

致意 モツイ

嘗試 モツシ

引發 モツキ

考試 モツシ

每一對手套中只能填入兩個「意思相似」的語詞喔！

|  |                    |   |                    |   |                    |   |                    |  |    |
|--|--------------------|---|--------------------|---|--------------------|---|--------------------|--|----|
| 斯 <small>ム</small>   |                    | 姆 <small>ム</small>                        |                    | 號 <small>ハ</small>                        |                    | 僅 <small>レ</small>                        |                    | 生字   |    |
| 8  | 斤 <small>ム</small> | 5   | 女 <small>メ</small> | 7   | 虍 <small>ハ</small> | 11  | 人 <small>ニ</small> | 部首外  | 部首 |
| 12   |                    | 8   |                    | 13  |                    | 13  |                    | 總筆畫  |    |
| 其 <small>一</small><br>其 <small>十</small><br>斯 <small>廿</small><br>斯 <small>廿</small><br>斯 <small>廿</small><br>其 <small>廿</small><br>其 <small>廿</small><br>其 <small>廿</small> |                    | く<br>メ<br>メ<br>メ<br>メ<br>メ<br>メ<br>メ<br>メ |                    | 𠂇<br>𠂇<br>𠂇<br>𠂇<br>𠂇<br>𠂇<br>𠂇<br>𠂇<br>𠂇 |                    | 𠂇<br>𠂇<br>𠂇<br>𠂇<br>𠂇<br>𠂇<br>𠂇<br>𠂇<br>𠂇 |                    | 筆 <small>ニ</small><br><br><br><br><br><br><br><br><br><br>順 <small>レ</small> |    |
| 斯  | 姆                  | 號   | 僅                  | 硬筆字                                       |                    |   |                    |  |    |
| 斯  | 姆                  | 號   | 僅                  | 描寫  |                    |   |                    |  |    |
| 斯  | 姆                  | 號   | 僅                  | 練習  |                    |   |                    |  |    |
|  |                    |   |                    | 生字  |                    |   |                    |  |    |
|  |                    |   |                    | 字   |                    |   |                    |  |    |
|  |                    |   |                    | 練習  |                    |   |                    |  |    |

# 第九課

## 向太空出發

| 測 <small>ち、ち</small> |                    | 試 <small>尸、尸</small> |                    | 嘗 <small>彳、九</small> |                    | 津 <small>氵、冫</small> |                    | 仍 <small>亻、冫</small> |                    | 生字   |      |
|----------------------|--------------------|----------------------|--------------------|----------------------|--------------------|----------------------|--------------------|----------------------|--------------------|------|------|
| 9                    | 水 <small>氵</small> | 6                    | 言 <small>讠</small> | 11                   | 口 <small>口</small> | 6                    | 水 <small>氵</small> | 2                    | 人 <small>亻</small> | 部首外  | 部首   |
| 12                   |                    | 13                   |                    | 14                   |                    | 9                    |                    | 4                    |                    | 總筆畫  |      |
| 測                    | 測                  | 測                    | 測                  | 測                    | 測                  | 測                    | 測                  | 測                    | 測                  | 筆    | 順    |
| 測                    | 測                  | 測                    | 測                  | 測                    | 測                  | 測                    | 測                  | 測                    | 測                  | 順    |      |
| 測                    | 測                  | 測                    | 測                  | 測                    | 測                  | 測                    | 測                  | 測                    | 測                  | 硬筆字  | 描寫練習 |
| 測                    | 測                  | 測                    | 測                  | 測                    | 測                  | 測                    | 測                  | 測                    | 測                  | 描寫練習 |      |
|                      |                    |                      |                    |                      |                    |                      |                    |                      |                    | 生字   | 字    |
|                      |                    |                      |                    |                      |                    |                      |                    |                      |                    | 字    |      |
|                      |                    |                      |                    |                      |                    |                      |                    |                      |                    | 練    | 習    |
|                      |                    |                      |                    |                      |                    |                      |                    |                      |                    | 練    |      |
|                      |                    |                      |                    |                      |                    |                      |                    |                      |                    | 習    | 習    |

| 引 |   | 嚮  |   | 翁  |   | 億  |   | 署  |   | 生字  |    |
|---|---|----|---|----|---|----|---|----|---|-----|----|
| 1 | 弓 | 15 | 口 | 4  | 羽 | 13 | 人 | 8  | 网 | 部首外 | 部首 |
| 4 | 弓 | 18 | 口 | 10 | 羽 | 15 | 人 | 13 | 网 | 總筆畫 | 部首 |
| 引 |   | 嚮  |   | 翁  |   | 億  |   | 署  |   | 筆順  |    |
| 引 |   | 嚮  |   | 翁  |   | 億  |   | 署  |   | 順   |    |
| 引 |   | 嚮  |   | 翁  |   | 億  |   | 署  |   | 硬筆字 |    |
| 引 |   | 嚮  |   | 翁  |   | 億  |   | 署  |   | 描寫  |    |
| 引 |   | 嚮  |   | 翁  |   | 億  |   | 署  |   | 練習  |    |
| 引 |   | 嚮  |   | 翁  |   | 億  |   | 署  |   | 習   |    |
| 引 |   | 嚮  |   | 翁  |   | 億  |   | 署  |   | 生字  |    |
| 引 |   | 嚮  |   | 翁  |   | 億  |   | 署  |   | 字   |    |
| 引 |   | 嚮  |   | 翁  |   | 億  |   | 署  |   | 練   |    |
| 引 |   | 嚮  |   | 翁  |   | 億  |   | 署  |   | 習   |    |



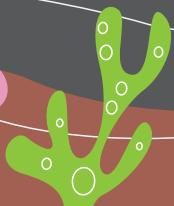
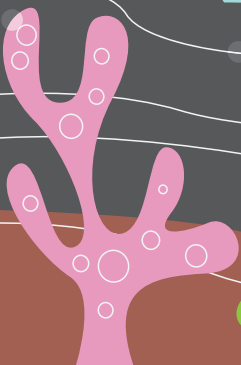






有「聿」的語詞小魚，才能被釣上來喔！

(請打勾)



|                    |                    |                     |                    |                    |                     |                    |                    |                     |    |
|--------------------|--------------------|---------------------|--------------------|--------------------|---------------------|--------------------|--------------------|---------------------|----|
| 娥 <small>セ</small> |                    | 嫦 <small>イユ</small> |                    | 瘦 <small>ユ</small> |                     | 皎 <small>リ</small> |                    | 生字 <small>ア</small> |    |
| 7                  | 女 <small>メ</small> | 11                  | 女 <small>メ</small> | 10                 | 疒 <small>イヌ</small> | 6                  | 白 <small>ウ</small> | 部首外                 | 部首 |
| 10                 |                    | 14                  |                    | 15                 |                     | 11                 |                    | 總筆畫                 | 部首 |
| 娥                  | 娥                  | 嫦                   | 嫦                  | 疒                  | 疒                   | 皎                  | 皎                  | 筆順                  |    |
| 娥                  | 娥                  | 嫦                   | 嫦                  | 疒                  | 疒                   | 皎                  | 皎                  |                     |    |
| 娥                  | 娥                  | 嫦                   | 嫦                  | 疒                  | 疒                   | 皎                  | 皎                  | 硬筆字                 |    |
| 娥                  | 娥                  | 嫦                   | 嫦                  | 疒                  | 疒                   | 皎                  | 皎                  |                     |    |
| 娥                  | 娥                  | 嫦                   | 嫦                  | 疒                  | 疒                   | 皎                  | 皎                  | 描寫練習                |    |
| 娥                  | 娥                  | 嫦                   | 嫦                  | 疒                  | 疒                   | 皎                  | 皎                  |                     |    |
| 娥                  | 娥                  | 嫦                   | 嫦                  | 疒                  | 疒                   | 皎                  | 皎                  | 生字                  |    |
| 娥                  | 娥                  | 嫦                   | 嫦                  | 疒                  | 疒                   | 皎                  | 皎                  |                     |    |
| 娥                  | 娥                  | 嫦                   | 嫦                  | 疒                  | 疒                   | 皎                  | 皎                  | 字                   |    |
| 娥                  | 娥                  | 嫦                   | 嫦                  | 疒                  | 疒                   | 皎                  | 皎                  |                     |    |
| 娥                  | 娥                  | 嫦                   | 嫦                  | 疒                  | 疒                   | 皎                  | 皎                  | 練習                  |    |
| 娥                  | 娥                  | 嫦                   | 嫦                  | 疒                  | 疒                   | 皎                  | 皎                  |                     |    |

# 第十一課

## 窗前的月光





|  |  |  |  |  |  |  |  |  |  |   |    |     |    |
|--|--|--|--|--|--|--|--|--|--|---|----|-----|----|
|  |  |  |  |  |  |  |  |  |  | 孤 | ㄍㄨ | 生字  | ㄍㄨ |
|  |  |  |  |  |  |  |  |  |  | 5 | 子  | 部首外 | 部首 |
|  |  |  |  |  |  |  |  |  |  | 8 | 子  | 總筆畫 | 部首 |
|  |  |  |  |  |  |  |  |  |  | フ |    | 筆   |    |
|  |  |  |  |  |  |  |  |  |  | 了 |    |     |    |
|  |  |  |  |  |  |  |  |  |  | 子 |    |     |    |
|  |  |  |  |  |  |  |  |  |  | 子 |    |     |    |
|  |  |  |  |  |  |  |  |  |  | 孑 |    |     |    |
|  |  |  |  |  |  |  |  |  |  | 孤 |    |     |    |
|  |  |  |  |  |  |  |  |  |  | 孤 |    |     |    |
|  |  |  |  |  |  |  |  |  |  | 孤 |    |     |    |
|  |  |  |  |  |  |  |  |  |  | 孤 |    | 硬筆字 | ㄍㄨ |
|  |  |  |  |  |  |  |  |  |  | 孤 |    | 描寫  | ㄍㄨ |
|  |  |  |  |  |  |  |  |  |  | 孤 |    | 練習  | ㄍㄨ |
|  |  |  |  |  |  |  |  |  |  |   |    | 習   | ㄍㄨ |
|  |  |  |  |  |  |  |  |  |  |   |    | 生字  | ㄍㄨ |
|  |  |  |  |  |  |  |  |  |  |   |    | 字   | ㄍㄨ |
|  |  |  |  |  |  |  |  |  |  |   |    | 練   | ㄍㄨ |
|  |  |  |  |  |  |  |  |  |  |   |    | 習   | ㄍㄨ |



訂<sup>ㄉㄩㄥˋ</sup>

正<sup>ㄓㄥˋ</sup>

一

一、

浮

ㄈㄨˊ

勾

ㄍㄡ

映

一、

冰

ㄅㄩㄥ

盞

ㄓㄨㄢˇ

現

ㄒㄩㄢˋ

起

ㄑǐ

照

ㄓㄠˋ

霜

ㄕㄨㄤ

詞<sup>ㄘㄨˊ</sup>

語<sup>ㄩˇ</sup>

練<sup>ㄌㄧㄢˋ</sup>

習<sup>ㄒㄧˊ</sup>



訂 カク

正 カク

孤

カク

淚

カク

依

カク

是

カク

單

カク

水

カク

舊

カク

否

カク

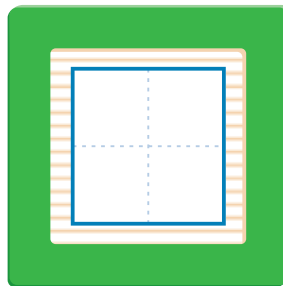
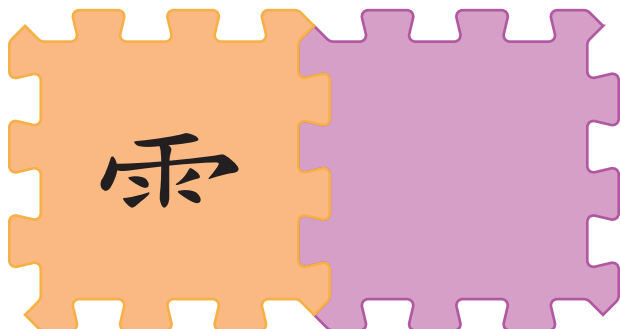
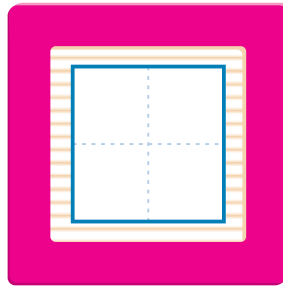
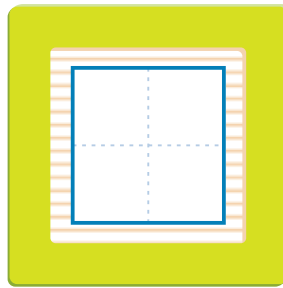
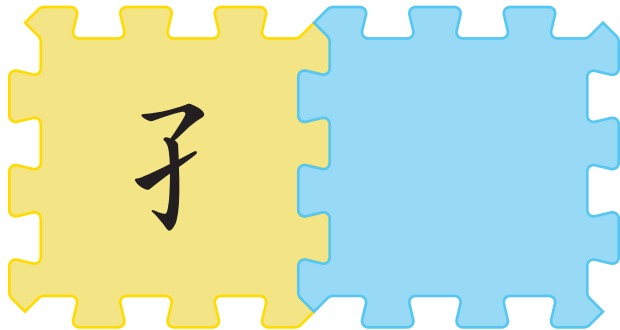
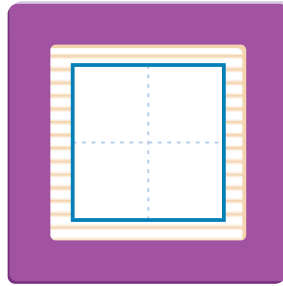
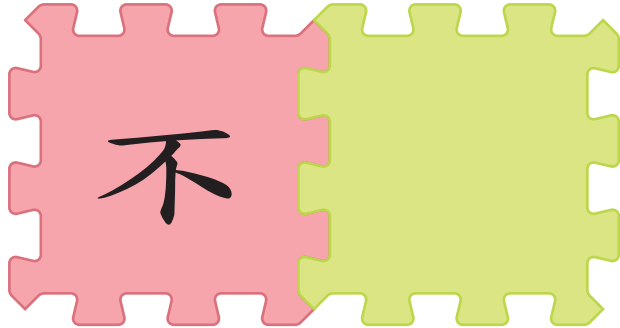
詞 カク

語 カク

練 カク

習 カク





請從「瓜、交、相、口」中找找看。

拼拼看，每兩個部件就可以組成一個正確的國字喔！

第九(十一)課復習

訂正

|   |   |   |   |   |   |   |   |   |   |  |
|---|---|---|---|---|---|---|---|---|---|--|
|   |   |   |   |   |   |   |   |   |   |  |
|   | メ |   | テ |   | カ |   | 一 |   | ク |  |
| ○ | ム |   | テ | ○ | ム |   | 一 |   | ク |  |
|   | ト |   | テ |   | イ | ○ |   | ○ | リ |  |
|   | メ | ○ | ム |   | ム |   | 目 |   | リ |  |
| ○ |   |   | 一 | ○ |   |   | 目 |   | リ |  |
|   | ト |   | リ |   | カ | ○ |   |   | ム |  |
|   | 一 | ○ |   |   | チ |   | リ |   | 出 |  |
| ○ |   |   | カ | ○ |   |   | リ |   | ム |  |
|   |   |   | カ |   | カ |   | カ |   | ム |  |

詞語練習

訂<sup>カ</sup>

正<sup>キ</sup>

チ<sup>メ</sup>へ

尸<sup>ム</sup>

イ<sup>尤</sup>

セ<sup>メ</sup>

ウ<sup>ム</sup>

尸<sup>メ</sup>尤

ヒ<sup>メ</sup>

丁<sup>マ</sup>弓

一

リ<sup>マ</sup>又

詞<sup>ヂ</sup>

リ<sup>ム</sup>又

ウ<sup>ム</sup>

一<sup>ム</sup>

一

カ<sup>ム</sup>へ

語<sup>ム</sup>

リ<sup>セ</sup>

一<sup>ム</sup>

出<sup>ム</sup>又

出<sup>マ</sup>弓

尸<sup>ム</sup>へ

練<sup>カ</sup>弓

又<sup>ム</sup>へ

メ<sup>ム</sup>

ウ<sup>ム</sup>又

尸<sup>ム</sup>

ウ<sup>ム</sup>又

習<sup>ム</sup>

尸<sup>ム</sup>へ

ウ<sup>ム</sup>尤

一<sup>ム</sup>

ヒ<sup>ム</sup>又

ウ<sup>ム</sup>弓



## 快樂的星期六

鈴！一陣鬧鐘響，把我從床上挖了起來，看看時鐘，已經六點半了，正準備就一天的「戰鬥位置」，才猛然想起：今天是星期六，不用上學呢！

太棒了，我的心情從緊張轉為輕鬆，六點半，對星期六來說，實在太早了，我還可以睡個回籠覺，補補眠，把一星期來的疲憊一次「睡掉」，這是星期六送給我的一大禮物。



星期六真好！養足精神，換上輕鬆的休閒裝，我喜歡踩著我的「鐵馬」，穿梭在大街小巷，看看街道兩旁的風情百態，欣賞店家的勤奮、行人的悠閒，以及不知何時探出頭的小花小草；有時候一個轉彎，還會意外發現某處雅致的擺設，宛如都市中的世外桃源，給自己小小的驚喜。

我也喜歡利用星期六運動。平常總是抽不出時間，一身的骨頭因為整天窩在書桌前，都快變成「化石」了。

一到週末，我就可以大顯身手，拎個籃球，到公園找些志同道合的朋友，一起玩場「鬥牛」，雖然汗流浹背，但一週來的煩悶也拋到九霄雲外了！

星期六還是全家大掃除時間！累積了五、六天的亂七八糟，在星期六達到「巔峰狀態」。我們把全家畫分成幾個區塊，大家同心協力掃地擦拭洗衣歸位，兩三下就清潔溜溜。看著原本到處散佈著迷路的、流浪的、失散在外的、離家出走的文具衣物，沒多久都乖乖「回家」時，心裡真有無限的成就感！

我喜歡星期六，一天下來躺在床上，我的嘴角還忍不住泛起笑意，因為，明天還有一個星期天呢！



讀一讀，想一想

下面的句子意思都一樣，你比較喜歡哪一句？請打勾，並寫出理由。

● 看看時鐘，已經六點半了，我準備就一天的「戰鬥位置」。

● 看看時鐘，已經六點半了，我準備努力開始一天的工作。

理由：

◆ 一身的骨頭因為整天窩在書桌前，都快變成「化石」了。

◆ 一身的骨頭因為整天窩在書桌前，都快硬掉了。

理由：

## 封面小語

實踐綠色校園，學校也有小田園  
昆蟲小鳥有棲地，淨化空氣心情好  
人與自然共存共好

**出版機關：**臺北市政府教育局

**發行人：**湯志民

**指導委員：**鄧進權、陳素慧、廖文靜、林侑融  
蔡逸潔、張爰珏、許峻偉

**主編：**曹曉文

**編輯委員：**方立權、吳美慧、溫黛芬、鄒彩完  
鄭貴霖、謝秀芬、龔詩為

**硬筆字指導：**施春茂

**硬筆字示範：**方立權

**承辦單位：**臺北市中山區五常國民小學

**協辦學校：**臺北市士林區陽明山國民小學

**封面設計：**任華斌 / **封面小語：**曹曉文、龔詩為

**出版日期：**中華民國 114 年 1 月

**勘誤信箱：**Kung.shihwei@gmail.com

