

硬筆書法

康軒
四下乙本

經康軒文教事業授權使用



學校 _____

_____ 年 _____ 班 _____ 號

老師 _____

姓名 _____

硬筆書法（四下） 乙本使用說明

一、習寫生字

- （一）每一個生字先標出印刷楷書體標準國字和注音，提供部首和部首筆畫，並標示部首以外筆畫數及總筆畫數，再標示筆順以供書寫參考，最後以手寫國字示範硬筆字書法。
- （二）每個生字先描寫二次，再自行寫字練習三次，務使掌握國字筆畫與結構。
- （三）生字硬筆書法習寫格另加淺橘色底格，請教師指導學生書寫時以寫滿淺橘底格為最大範圍，練習集中字形，避免結構散亂。

（四）依據教育部「標準字體寫法要

點參考資料」，手寫書體只要字構合乎原則，不必過份拘泥筆畫細微處之「接」或「觸」。

二、習寫詞語：依課文選出詞語，以手寫

國字示範硬筆書法。空白行供教師彈性運用。

三、閱讀：根據學生程度設計適合閱讀的

篇章，以提升學生閱讀興趣。

四、習字格：一·八公分見方十字格。

硬筆書法：本習字簿主要目的在硬筆

書法之欣賞與習寫，體現書寫筆法與

結構之美感，進而能與毛筆書法藝術

有效連結，相得益彰。

硬筆書法 (四下) 乙本目次

第二課 心動不如行動

第四課 米食飄香

第二、四課 複習

第六課 我愛鹿港

第八課 動物老師的智慧

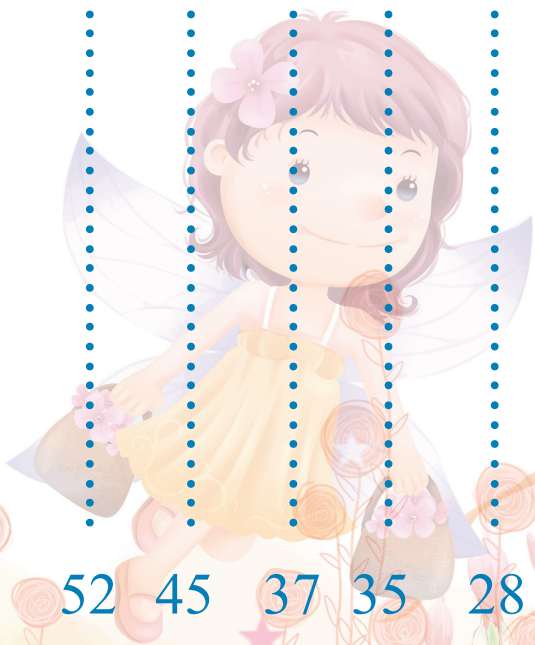
第六、八課 複習

第十課 小青蛙想看海

第十二課 如來佛的手掌心

第十、十二課 複習

52 45 37 35 28 20 18 11 3



繼		繼	窮		窮	缺		缺	川		川	生字
14	糸	10	穴	4	缶	0	彡	部首外		部首		
20		15		10		3		總筆畫				
繼 糸 纟 繼 糸 纟 繼 糸 纟 繼 糸 纟 繼 糸 纟 繼 糸 纟 繼 糸 纟 繼 糸 纟		窮 宀 宀 窮 宀 宀 窮 宀 宀 窮 宀 宀 窮 宀 宀 窮 宀 宀 窮 宀 宀 窮 宀 宀		缺 缶 缶 缺 缶 缶 缺 缶 缶 缺 缶 缶 缺 缶 缶 缺 缶 缶 缺 缶 缶 缺 缶 缶		川 川		筆		順		
繼		窮		缺		川		硬筆字				
繼		窮		缺		川		描寫				
繼		窮		缺		川		練習				
								生字				
								字				
								練習				
								習				

第二課

心動不如行動

鉢 <small>ハチ</small>		備 <small>ビ</small>		租 <small>ソ</small>		既 <small>イ</small>		研 <small>ケン</small>		生字 <small>ハジメ</small>	
5	鉢 <small>ハチ</small>	10	人 <small>ヒト</small>	5	禾 <small>コメ</small>	5	无 <small>ム</small>	4	石 <small>イシ</small>	部首外 <small>ハジメ</small>	部首 <small>ハジメ</small>
11		12		10		9		9			
鉢 <small>ハチ</small> 鉢 <small>ハチ</small> 鉢 <small>ハチ</small> <small>午</small> <small>缶</small> <small>缶</small> <small>缶</small> <small>缶</small> 鉢 <small>ハチ</small>		備 <small>ビ</small> 備 <small>ビ</small> 備 <small>ビ</small> 備 <small>ビ</small> 備 <small>ビ</small> 備 <small>ビ</small> 備 <small>ビ</small>		租 <small>ソ</small> 租 <small>ソ</small> 租 <small>ソ</small> 租 <small>ソ</small> 租 <small>ソ</small> 租 <small>ソ</small> 租 <small>ソ</small>		既 <small>イ</small> 既 <small>イ</small> 既 <small>イ</small> 既 <small>イ</small> 既 <small>イ</small> 既 <small>イ</small> 既 <small>イ</small>		研 <small>ケン</small> 研 <small>ケン</small> 研 <small>ケン</small> 研 <small>ケン</small> 研 <small>ケン</small> 研 <small>ケン</small> 研 <small>ケン</small>		筆 <small>ヒツ</small> 順 <small>ジュン</small>	
鉢		備		租		既		研		硬筆字 <small>カタシク</small>	
鉢		備		租		既		研		描寫 <small>ビョウシヤ</small>	
鉢		備		租		既		研		練習 <small>レンシユ</small>	
										生 <small>ハジメ</small>	
										字 <small>ハジメ</small>	
										練 <small>カク</small>	
										習 <small>ナラフ</small>	

慮 <small>カ、ㄌㄩˇ</small>		愧 <small>ㄎㄨㄞˋ</small>		慚 <small>ㄘㄢㄢˊ</small>		達 <small>ㄉㄚˊ</small>		緣 <small>ㄌㄩㄢˊ</small>		生字 <small>ㄌㄩˊ ㄉㄚˊ</small>	
11	心 <small>ㄒㄩㄢˊ</small>	10	心 <small>ㄒㄩㄢˊ</small>	11	心 <small>ㄒㄩㄢˊ</small>	9	辵 <small>ㄘㄩㄝˋ</small>	9	糸 <small>ㄙㄩㄟˋ</small>	部首外 總筆畫	部首
15		13		14		13		15			
慮	慮	愧	愧	慚	慚	達	達	緣	緣	筆 <small>ㄅㄩˇ</small>	順 <small>ㄕㄨㄣˋ</small>
慮	慮	愧	愧	慚	慚	達	達	緣	緣		
慮	慮	愧	愧	慚	慚	達	達	緣	緣		
慮	慮	愧	愧	慚	慚	達	達	緣	緣		
慮	慮	愧	愧	慚	慚	達	達	緣	緣		
慮	慮	愧	愧	慚	慚	達	達	緣	緣		
慮	慮	愧	愧	慚	慚	達	達	緣	緣		
慮	慮	愧	愧	慚	慚	達	達	緣	緣	硬筆字 <small>ㄏㄥˋ ㄅㄩˊ ㄉㄚˊ</small>	
慮	慮	愧	愧	慚	慚	達	達	緣	緣	描寫 <small>ㄇㄠˊ ㄒㄩㄢˊ</small>	
慮	慮	愧	愧	慚	慚	達	達	緣	緣	練習 <small>ㄌㄧㄢˊ ㄒㄩㄢˊ</small>	
										生 <small>ㄌㄩˊ</small>	
										字 <small>ㄉㄚˊ</small>	
										練 <small>ㄌㄩㄢˊ</small>	
										習 <small>ㄒㄩㄢˊ</small>	

						訂 <small>カニ</small>
						正 <small>チカ</small>
窮	<small>くろく</small>	無	<small>く</small>	四	<small>ム</small>	詞 <small>チ</small> 語 <small>ゴ</small> 練 <small>レン</small> 習 <small>シユ</small>
困	<small>くわん</small>	缺	<small>くせ</small>	川	<small>ケン</small>	

絆		<small>ウ、マ</small>	生字 <small>シジ</small>
5	糸 <small>イト</small>	部首外 <small>ブシウガイ</small>	部首 <small>ブシウ</small>
11			
紉 <small>イト</small>	紉 <small>イト</small>	紉 <small>イト</small>	筆 <small>ヒツ</small> 順 <small>ジュン</small>
紉 <small>イト</small>	紉 <small>イト</small>	紉 <small>イト</small>	
紉 <small>イト</small>	紉 <small>イト</small>	紉 <small>イト</small>	
紉 <small>イト</small>	紉 <small>イト</small>	紉 <small>イト</small>	
紉 <small>イト</small>	紉 <small>イト</small>	紉 <small>イト</small>	
紉 <small>イト</small>	紉 <small>イト</small>	紉 <small>イト</small>	
紉 <small>イト</small>	紉 <small>イト</small>	紉 <small>イト</small>	
絆		硬筆字 <small>コウヒツジ</small>	
絆		描寫 <small>ビョウシヤ</small>	
絆		練習 <small>レンシユ</small>	
		生字 <small>シジ</small>	
		字 <small>ジ</small>	
		練 <small>レン</small>	
		習 <small>シユ</small>	

訂^カ

正^カ

顧

くゝ

慚

チマ

到

カム

化

カク

一

一

慮

カ

愧

カク

達

カ

緣

カ

個

く

鉢

カ

詞^カ

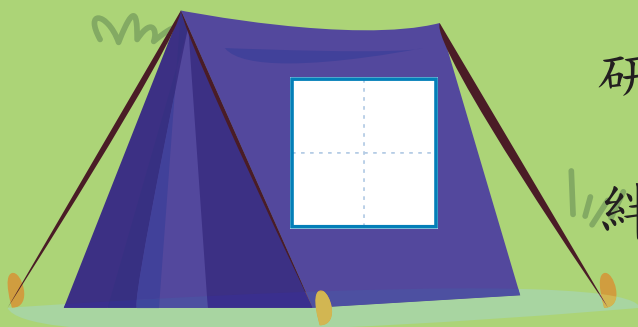
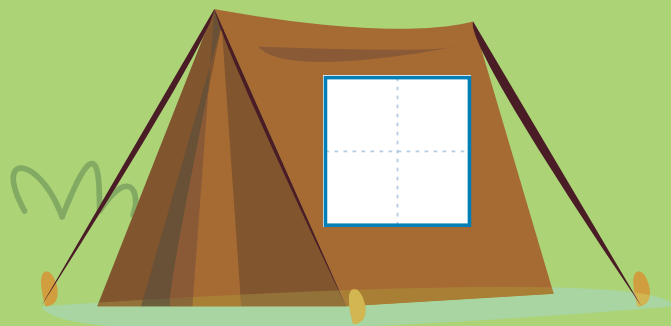
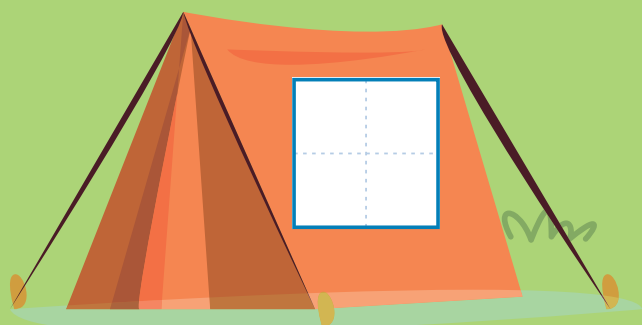
語^カ

練^カ

習^カ



										訂 ^カ 正 ^キ
								絆	ウ ^ハ	詞 ^ガ 語 ^ダ 練 ^カ 習 ^ヒ
								脚	リ ^ソ	
								石	イ ^シ	



「扣掉部首的筆畫數」

相同的國字才能住進帳篷喔！

既 ジ、二

梳 フ、メ

窮 ク、ロ、二

慚 チ、ラ、一

繼 ジ、一

緣 リ、一

租 フ、メ

鉢 ハ、セ

研 ケン、一

絆 ケン、一

蘿 <small>カメ</small>		粒 <small>カ</small>		米 <small>メ</small>		稻 <small>カ</small>		生字 <small>カ</small>	
19	艸 <small>カ</small>	5	米 <small>メ</small>	0	米 <small>メ</small>	10	禾 <small>カ</small>	部首外	部首
23		11		6		15			
蘿 艸 一 蘿 艸 十 蘿 艸 十一 蘿 艸 十二 蘿 艸 十三 蘿 艸 十四 蘿 艸 十五 蘿 艸 十六 蘿 艸 十七 蘿 艸 十八 蘿 艸 十九 蘿 艸 二十 蘿 艸 二十一 蘿 艸 二十二 蘿 艸 二十三 蘿 艸 二十四 蘿 艸 二十五 蘿 艸 二十六 蘿 艸 二十七 蘿 艸 二十八 蘿 艸 二十九 蘿 艸 三十		粒 一 粒 二 粒 三 粒 四 粒 五 粒 六 粒 七 粒 八 粒 九 粒 十 粒 十一 粒 十二 粒 十三 粒 十四 粒 十五 粒 十六 粒 十七 粒 十八 粒 十九 粒 二十 粒 二十一 粒 二十二 粒 二十三 粒 二十四 粒 二十五 粒 二十六 粒 二十七 粒 二十八 粒 二十九 粒 三十		米 一 米 二 米 三 米 四 米 五 米 六 米 七 米 八 米 九 米 十 米 十一 米 十二 米 十三 米 十四 米 十五 米 十六 米 十七 米 十八 米 十九 米 二十 米 二十一 米 二十二 米 二十三 米 二十四 米 二十五 米 二十六 米 二十七 米 二十八 米 二十九 米 三十		稻 一 稻 二 稻 三 稻 四 稻 五 稻 六 稻 七 稻 八 稻 九 稻 十 稻 十一 稻 十二 稻 十三 稻 十四 稻 十五 稻 十六 稻 十七 稻 十八 稻 十九 稻 二十 稻 二十一 稻 二十二 稻 二十三 稻 二十四 稻 二十五 稻 二十六 稻 二十七 稻 二十八 稻 二十九 稻 三十		筆順	
蘿		粒		米		稻		硬筆字	
蘿		粒		米		稻		描寫	
蘿		粒		米		稻		練習	
								生字	
								字	
								練習	
								習	

第四課 米食飄香

推 <small>女又へ</small>		粽 <small>尸又ム</small>		康 <small>亏九</small>		艾 <small>历</small>		粿 <small>く又て</small>		生字 <small>尸ム 尸</small>	
8	手 <small>ア又</small>	8	米 <small>口又</small>	8	广 <small>一又</small>	2	艸 <small>艸又</small>	8	米 <small>口又</small>	部首外 <small>尸ム 尸 尸</small>	部首 <small>尸又 尸</small>
11		14		11		6		14			
推 <small>一</small> 推 <small>ナ</small> 推 <small>ナ</small> 推 <small>ナ</small> 推 <small>ナ</small> 推 <small>ナ</small> 推 <small>ナ</small> 推 <small>ナ</small>		粽 <small>ナ</small> 粽 <small>ナ</small> 粽 <small>ナ</small> 粽 <small>ナ</small> 粽 <small>ナ</small> 粽 <small>ナ</small> 粽 <small>ナ</small> 粽 <small>ナ</small>		康 <small>ナ</small> 康 <small>ナ</small> 康 <small>ナ</small> 康 <small>ナ</small> 康 <small>ナ</small> 康 <small>ナ</small> 康 <small>ナ</small> 康 <small>ナ</small>		艾 <small>ナ</small> 艾 <small>ナ</small> 艾 <small>ナ</small> 艾 <small>ナ</small> 艾 <small>ナ</small> 艾 <small>ナ</small> 艾 <small>ナ</small> 艾 <small>ナ</small>		粿 <small>ナ</small> 粿 <small>ナ</small> 粿 <small>ナ</small> 粿 <small>ナ</small> 粿 <small>ナ</small> 粿 <small>ナ</small> 粿 <small>ナ</small> 粿 <small>ナ</small>		筆 <small>ナ</small> 順 <small>尸ム</small>	
推		粽		康		艾		粿		硬筆字 <small>尸ム 尸</small>	
推		粽		康		艾		粿		描寫 <small>尸ム 尸</small>	
推		粽		康		艾		粿		練習 <small>尸ム 尸</small>	
										生 <small>尸ム</small>	
										字 <small>尸</small>	
										練 <small>尸ム</small>	
										習 <small>尸</small>	

					訂 <small>カマ</small> 正 <small>ギョウ</small>
蘿 <small>カマ</small>	一 <small>一</small>	稻 <small>カマ</small>			詞 <small>ゴ</small> 語 <small>ゴ</small> 練 <small>カマ</small> 習 <small>カマ</small>
蔔 <small>カマ</small>	粒 <small>カマ</small>	米 <small>カマ</small>			
糕 <small>カマ</small>					

陳 <small>チン</small>	イ レ	生字 <small>シジ</small>
8	阜 <small>フ</small>	部首外 總筆畫
11		部首
陳 <small>チン</small>	陳 <small>チン</small>	筆 <small>ヒツ</small>
陳 <small>チン</small>	陳 <small>チン</small>	順 <small>ジュン</small>
陳 <small>チン</small>	陳 <small>チン</small>	
陳 <small>チン</small>	陳 <small>チン</small>	
陳 <small>チン</small>	陳 <small>チン</small>	
陳 <small>チン</small>	陳 <small>チン</small>	
陳 <small>チン</small>	陳 <small>チン</small>	
陳 <small>チン</small>	陳 <small>チン</small>	硬筆字 <small>ギョウヒツジ</small>
陳 <small>チン</small>	陳 <small>チン</small>	描寫練習 <small>ビョウシヤリョウシ</small>
陳 <small>チン</small>	陳 <small>チン</small>	練習 <small>リョウシ</small>
陳 <small>チン</small>	陳 <small>チン</small>	生字 <small>シジ</small>
陳 <small>チン</small>	陳 <small>チン</small>	字 <small>ジ</small>
陳 <small>チン</small>	陳 <small>チン</small>	練 <small>カマ</small>
陳 <small>チン</small>	陳 <small>チン</small>	習 <small>カマ</small>

訂カク

正カク

推

トス

粽

トシ

健

クニ

艾

クニ

陳

チン

子

コ

康

クニ

草

クニ

出

デ

新

シン

詞ジ

語ゴ

練レン

習シユ

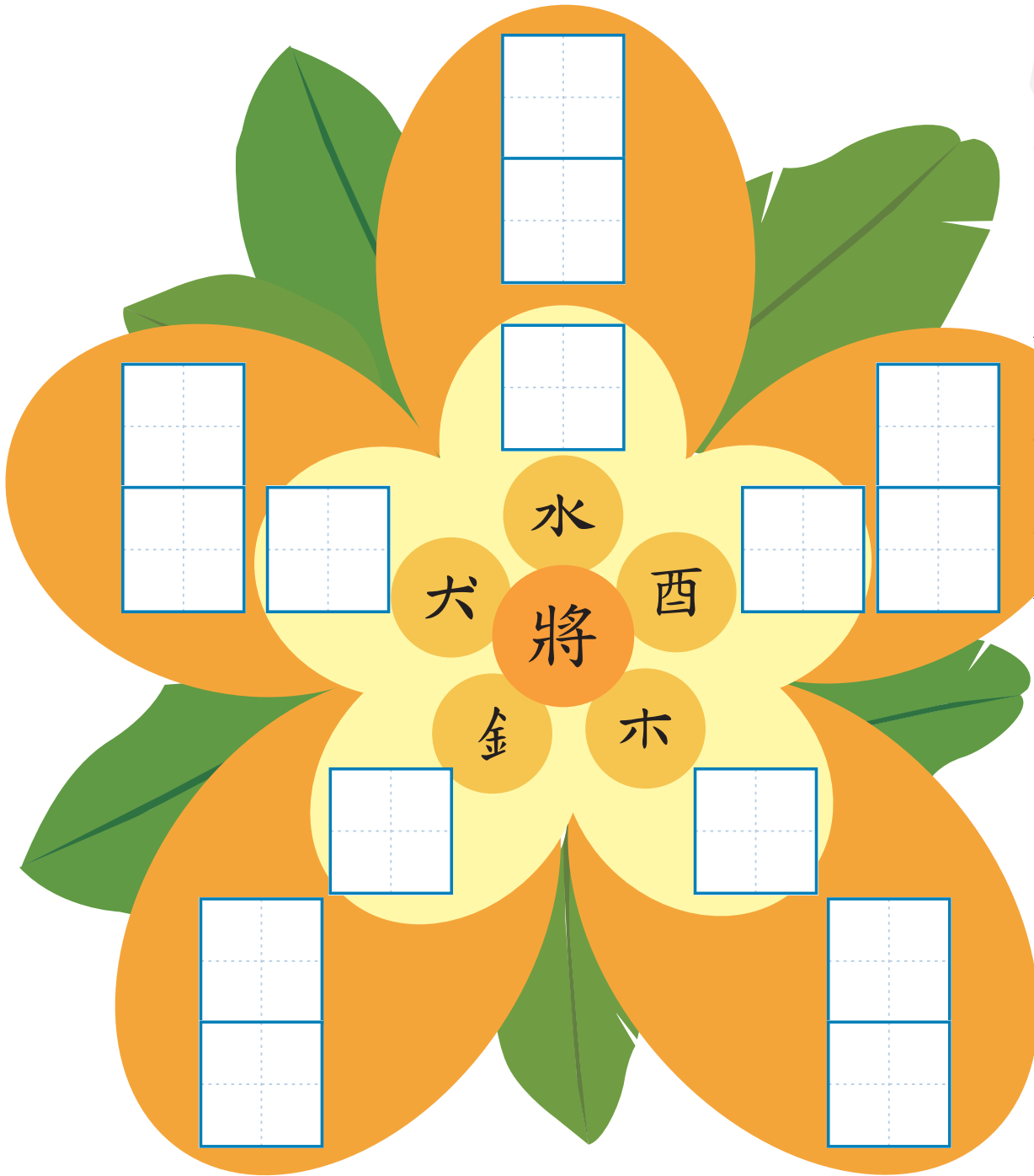




請將「將」

跟花瓣裡的國字組成新的國字並造詞。

跟花瓣裡的國字組成新的國字並造詞。



第二課復習

訂正

	ル		出		一		く		ム
	ロ		ク		カ		ラ		イ
○		○		○		○		○	
	カ		一		リ		ム		一
	カ		く		一		チ		戸
○			ク	○			ク		メ
	チ	○			プ		リ		く
	ラ		プ		イ	○		○	
○			・	○					

詞語練習

訂^{クム}
正^ム

	リ ^ハ		ヒ ^ヤ		フ ^一		一 ^ハ		ク ^ハ
	カ ^ハ		チ ^ハ		リ ^ハ		カ ^ハ		カ ^ハ
○		○		○		カ ^ハ		○	
	カ ^ハ		チ ^ハ		出 ^ハ	○		カ ^ハ	
	イ ^ハ		フ ^ハ		カ ^ハ			リ ^ハ	
	イ ^ハ		ク ^ハ	○		カ ^ハ		カ ^ハ	
	カ ^ハ	○			カ ^ハ		ク ^ハ	○	
○			カ ^ハ		カ ^ハ			カ ^ハ	
			チ ^ハ	○				フ ^ハ	

詞^チ
語^ゴ
練^{レン}
習^{シユ}

昂 <small>尤</small>		磚 <small>出</small>		拌 <small>夕</small>		插 <small>彳</small>		生字	
4	日 <small>日</small>	11	石 <small>石</small>	5	手 <small>手</small>	9	手 <small>手</small>	部首外	部首
8		16		8		12		總筆畫	筆畫
丨 冂 冂 日 日 昂 昂		石 石 石 石 石 石 磚 磚 磚		扌 扌 扌 扌 扌 扌 扌 扌 拌		扌 扌 扌 扌 扌 扌 扌 扌 扌		筆 順	
昂		磚		拌		插		硬筆字	
昂		磚		拌		插		描寫	
昂		磚		拌		插		練習	
								生	
								字	
								練	
								習	

第六課 我愛鹿港

狹		彎		蘆		葫		繁		生字	
ㄊㄩㄞˋ		ㄨㄤ		ㄌㄨ		ㄏㄨ		ㄇㄢˋ		ㄕㄨㄛˋ	
7	犬	19	弓	16	艸	9	艸	11	糸	部首外	部首
10		22		20		13		17		總筆畫	
狹	𤝵	彎	彎	蘆	蘆	葫	葫	繁	繁	筆	順
狹	𤝵	彎	彎	蘆	蘆	葫	葫	繁	繁		
狹	𤝵	彎	彎	蘆	蘆	葫	葫	繁	繁		
狹	𤝵	彎	彎	蘆	蘆	葫	葫	繁	繁		
狹	𤝵	彎	彎	蘆	蘆	葫	葫	繁	繁		
狹	𤝵	彎	彎	蘆	蘆	葫	葫	繁	繁		
狹	𤝵	彎	彎	蘆	蘆	葫	葫	繁	繁		
狹	𤝵	彎	彎	蘆	蘆	葫	葫	繁	繁		
狹	𤝵	彎	彎	蘆	蘆	葫	葫	繁	繁	硬筆字	
狹	𤝵	彎	彎	蘆	蘆	葫	葫	繁	繁	描寫	
狹	𤝵	彎	彎	蘆	蘆	葫	葫	繁	繁	練習	
										生	
										字	
										練	
										習	

芬		井		曉		喻		窄		生字	
艸		凵		日		口		宀		部首	
4	艸	2	二	12	日	9	口	5	穴	部首外	部首
8		4		16		12		10		總筆畫	
一 十 艸 芬 芬 芬 芬 芬		一 二 井 井 井		曉 曉 曉 曉 曉 曉 曉 曉 曉 曉		喻 喻 喻 喻 喻 喻 喻 喻 喻 喻		窄 窄 窄 窄 窄 窄 窄 窄 窄 窄		筆 順	
芬		井		曉		喻		窄		硬筆字	
芬		井		曉		喻		窄		描寫	
芬		井		曉		喻		窄		練習	
										生字	
										字	
										練習	
										習	

訂^カ

正^カ

狹

丁^ノ

彎

メ

葫

フ

繁

口

昂

尤

窄

出^ノ

曲

ク

蘆

カ

榮

口

貴

ク

詞^ガ

語^ノ

練^カ

習^ヒ



訂^カ

正^カ

芬

ㄈㄨㄣ

半

ㄅㄢ

家

ㄐㄩㄚ

芳

ㄈㄤ

邊

ㄅㄧㄢ

喻

ㄩ

井

ㄐㄩㄥ

戶

ㄏㄨ

曉

ㄒㄩㄢ

詞^ガ

語^ダ

練^カ

習^ダ





蘆 ㄌㄨˊ

插 ㄇㄛˋ

彎 ㄨㄢ

狹 ㄊㄩㄚˊ

葫 ㄏㄨˊ

窄 ㄓㄞˋ

芬 ㄈㄣ

繁 ㄈㄢ

芳 ㄈㄨㄥ

曉 ㄒㄩㄠˇ

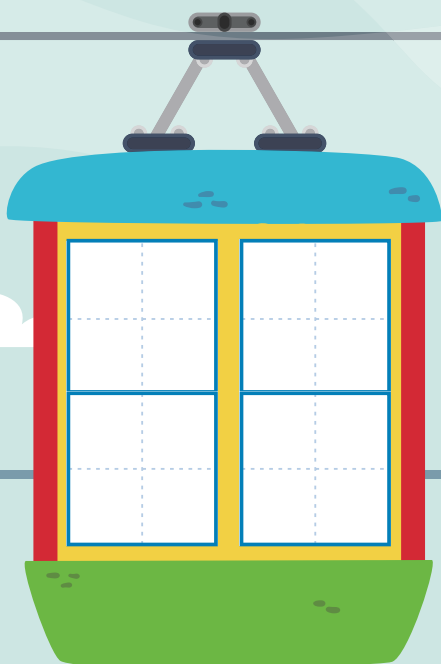
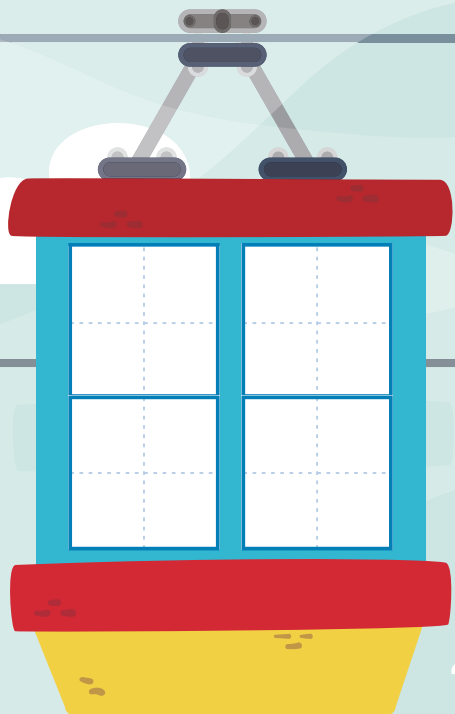
「相同部首」

的國字才能搭摩天輪喔！





每一部纜車內只能填入兩個「意思相反」的語詞喔！



煩悶

窮困

勤奮

懶散

困住

雜亂

整齊

舒暢

潛		構		膜		趾		蹠		生字	
12	水	10	木	11	肉	4	足	12	足	部首外	部首
15		14		15		11		19		總筆畫	
灑	灑	構	構	膜	膜	趾	趾	蹠	蹠	筆	順
灑	灑	構	構	膜	膜	趾	趾	蹠	蹠		
灑	灑	構	構	膜	膜	趾	趾	蹠	蹠		
灑	灑	構	構	膜	膜	趾	趾	蹠	蹠		
灑	灑	構	構	膜	膜	趾	趾	蹠	蹠		
灑	灑	構	構	膜	膜	趾	趾	蹠	蹠		
灑	灑	構	構	膜	膜	趾	趾	蹠	蹠		
灑	灑	構	構	膜	膜	趾	趾	蹠	蹠	硬筆字	
灑	灑	構	構	膜	膜	趾	趾	蹠	蹠	描	
灑	灑	構	構	膜	膜	趾	趾	蹠	蹠	寫	
灑	灑	構	構	膜	膜	趾	趾	蹠	蹠	練	
灑	灑	構	構	膜	膜	趾	趾	蹠	蹠	習	
灑	灑	構	構	膜	膜	趾	趾	蹠	蹠	生	
灑	灑	構	構	膜	膜	趾	趾	蹠	蹠	字	
灑	灑	構	構	膜	膜	趾	趾	蹠	蹠	練	
灑	灑	構	構	膜	膜	趾	趾	蹠	蹠	習	

					訂 <small>カマ</small> 正 <small>ホ</small>
得 <small>カゼ</small>	本 <small>クハ</small>	與 <small>ヨ</small>			詞 <small>ゴ</small> 語 <small>ゴ</small> 練 <small>カマ</small> 習 <small>カマ</small>
天 <small>テン</small>	領 <small>カウ</small>	眾 <small>シュウ</small>			
獨 <small>ドク</small>		不 <small>フ</small>			
厚 <small>コウ</small>		同 <small>ドウ</small>			

絕 <small>ケツ</small>	生 <small>セイ</small> 字 <small>ジ</small>
6	系 <small>ケイ</small> 部首外 <small>マ</small> 總筆畫 <small>マ</small>
12	
絕 <small>ケツ</small> 絕 <small>ケツ</small> 絕 <small>ケツ</small> 絕 <small>ケツ</small> 絕 <small>ケツ</small> 絕 <small>ケツ</small> 絕 <small>ケツ</small> 絕 <small>ケツ</small>	筆 <small>ヒツ</small> 順 <small>ジュン</small>
絕	硬筆字 <small>コウヒツジ</small>
絕	描寫 <small>ビョウシヤ</small> 寫 <small>シヤ</small>
絕	練 <small>レン</small> 習 <small>ジュ</small>
	生 <small>セイ</small>
	字 <small>ジ</small>
	練 <small>レン</small>
	習 <small>ジュ</small>

訂^カ

正^カ

潛^{クニ}

構^ク

皮^{クニ}

腳^{クニ}

蛙^{クニ}

水^{クニ}

造^{クニ}

膜^{クニ}

趾^{クニ}

蹠^{クニ}

詞^カ

語^カ

練^カ

習^カ



訂^カ

正^カ

身

尸^レ

肢

止

研

一^マ

輕

く^レ

飛

匕^レ

懷

厂^メ

體

去^レ

究

レ^メ

而

ル^レ

簷

一^マ

絕

レ^セ

易

一^レ

走

マ^レ

技

レ^メ

舉

レ^メ

壁

ク^レ

詞^ガ

語^ダ

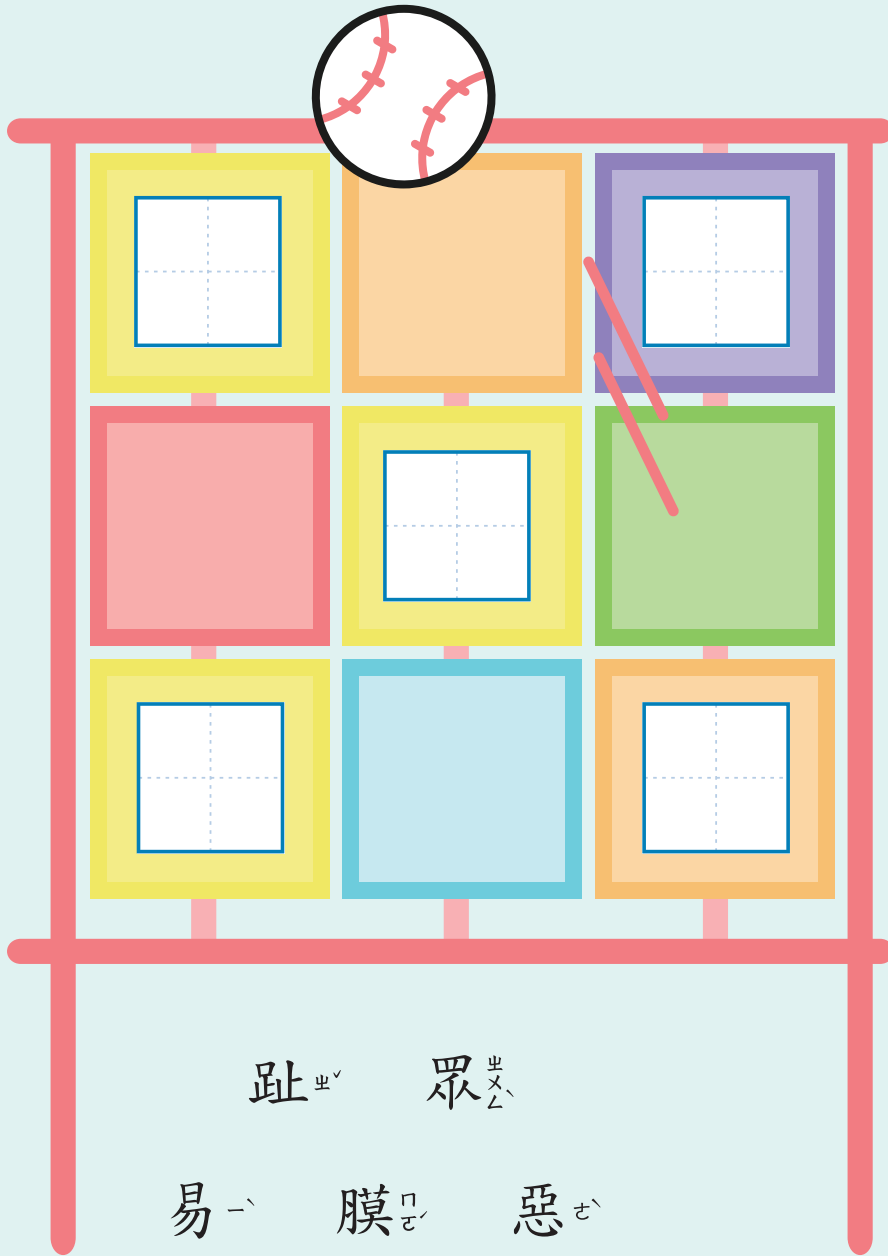
練^カ

習^ヒ





「上下結構」的國字，才能填入九宮格中喔！



趾^{ㄓˇ} 眾^{ㄓㄨㄥˋ}

易^{ㄧˋ} 膜^{ㄇㄛˊ} 惡^{ㄜˋ}

絕^{ㄐㄩㄝˊ} 厚^{ㄏㄡˇ}

究^{ㄐㄩㄟˋ} 構^{ㄍㄡˇ} 壁^{ㄅㄧˋ}

第六八課複習

訂正

詞語練習

	ㄩ ^ˇ		ㄊㄩ ^ˇ		ㄨㄛ		ㄩ ^ˇ		ㄩㄨㄛ
	ㄕㄨㄥ ^ˇ	○			ㄑㄨ		ㄑㄨ ^ˇ		ㄩㄩ
	ㄕㄨ ^ˇ		ㄕㄨ ^ˇ	○		○		○	
	ㄕㄨㄥ ^ˇ		ㄕㄨㄛ		ㄊㄩ ^ˇ		ㄑㄨ ^ˇ		ㄕㄨ ^ˇ
○			ㄑㄩ ^ˇ		ㄕㄨ ^ˇ		ㄑㄨㄥ ^ˇ		ㄕㄨ ^ˇ
	ㄕㄨ ^ˇ	○		○		○			ㄕㄨ ^ˇ
	ㄑㄩ ^ˇ		ㄑㄨ		ㄑㄩ		ㄑㄨ ^ˇ	○	
○			ㄑㄨ		ㄑㄩ		ㄑㄨ ^ˇ		ㄑㄨㄥ ^ˇ
		○			ㄑㄨ ^ˇ	○			ㄕㄨㄛ

訂^カ
正^シ

	出		ウ		ク		リ		ク
	女	○			リ		出		女
○			ク	○		○			ク
	尸		ル		ク		又		尸
	尸		一		一		口	○	
	リ		リ	○		○			又
	リ	○			口		又		又
○			一		一		又	○	
			リ		又	○			

詞^チ

語^ゴ

練^{レン}

習^シ

遺		耗		旱		災		丈		生字
12	疋	4	耂	3	日	3	火	2	一	部首外
16		10		7		7		3		部首
青 青 貴 貴 遺 遺 遺	、 冂 冂 中 虫 虫 青	耂 耗 耗 耂 耂 耂 耂	一 二 三 耂 耂 耂 耂	、 冂 冂 日 日 旦 旱		、 、 、 、 、 、 災		一 一 丈		筆 順
遺		耗		旱		災		丈		硬筆字
遺		耗		旱		災		丈		描寫
遺		耗		旱		災		丈		練習
										生
										字
										練
										習

						訂 正
瞧	く 一 么	忽	厂 メ	自	尸 ハ	詞 語 練 習
了	夕 セ	然	日 弓	豪	厂 么	
瞧	く 一 么					

憾		厂 弓	生字
13	心	部首外 總筆畫	部首
16			
恇 恇 恇 恇 恇 憾 憾 憾		筆 順	
憾		硬筆字	
憾		描寫練習	
憾		練習	
		生字	
		字	
		練習	
		習	

訂^{ㄉㄩㄥˋ}

正^{ㄓㄥˋ}

耗

厂^{ㄏㄞˋ}

旱

厂^{ㄏㄞˋ}

水

尸^{ㄕㄨㄟˋ}

萬

夕^{ㄨㄛˋ}

寬

万^{ㄨㄢˋ}

盡

尸^{ㄕㄨㄟˋ}

災

尸^{ㄕㄨㄟˋ}

災

尸^{ㄕㄨㄟˋ}

丈

出^{ㄔㄨˋ}

廣

广^{ㄍㄨㄤˋ}

詞^{ㄘㄨˊ}

語^{ㄩˇ}

練^{ㄌㄧㄢˋ}

習^{ㄒㄧˊ}





「國字正確」的語詞蘿蔔，才能被拔起來喔！（請打勾）



橘		咒		修		掀		喚		生字	
12	木	5	口	8	人	8	手	9	口	部首外	部首
16		8		10		11		12		總筆畫	
橘	橘	橘	橘	橘	橘	橘	橘	橘	橘	筆	順
橘	橘	咒	咒	修	修	掀	掀	喚	喚	硬筆字	
橘	橘	咒	咒	修	修	掀	掀	喚	喚	描寫	
橘	橘	咒	咒	修	修	掀	掀	喚	喚	練習	
										生字	
										字	
										練習	
										習	

<p>碇 <small>文 ㄨ</small></p>		<p>聖 <small>尸 ㄨ</small></p>		<p>齊 <small>彳 ㄨ</small></p>		<p>掬 <small>女 ㄨ</small></p>		<p>擋 <small>扌 ㄨ</small></p>		<p>生字 <small>尸 ㄨ</small></p>	
5	石 <small>石</small>	7	耳 <small>耳</small>	0	齊 <small>彳</small>	8	手 <small>手</small>	13	手 <small>手</small>	部首外 總筆畫	部首
10		13		14		11		16			
碇 <small>一</small> 碇 <small>ㄚ</small> 石 <small>ㄛ</small> 石 <small>ㄛ</small> 石 <small>ㄛ</small> 石 <small>ㄛ</small> 石 <small>ㄛ</small> 石 <small>ㄛ</small>		取 <small>一</small> 取 <small>ㄚ</small> 聖 <small>ㄚ</small> 聖 <small>ㄚ</small> 聖 <small>ㄚ</small> 取 <small>ㄚ</small> 取 <small>ㄚ</small>		齊 <small>一</small> 齊 <small>ㄚ</small> 齊 <small>ㄚ</small> 齊 <small>ㄚ</small> 齊 <small>ㄚ</small> 齊 <small>ㄚ</small> 齊 <small>ㄚ</small>		掬 <small>一</small> 掬 <small>ㄚ</small> 掬 <small>ㄚ</small> 掬 <small>ㄚ</small> 掬 <small>ㄚ</small> 掬 <small>ㄚ</small> 掬 <small>ㄚ</small>		擋 <small>一</small> 擋 <small>ㄚ</small> 擋 <small>ㄚ</small> 擋 <small>ㄚ</small> 擋 <small>ㄚ</small> 擋 <small>ㄚ</small> 擋 <small>ㄚ</small>		筆 <small>ㄨ</small> 順 <small>ㄨ</small>	
碇		聖		齊		掬		擋		硬筆字 <small>ㄨ</small>	
碇		聖		齊		掬		擋		描寫 <small>ㄨ</small>	
碇		聖		齊		掬		擋		練習 <small>ㄨ</small>	
										生 <small>ㄨ</small>	
										字 <small>ㄨ</small>	
										練 <small>ㄨ</small>	
										習 <small>ㄨ</small>	

						訂 正
筋	リ一	金	リ一	乖	ㄍㄨㄞ	詞 語 練 習
斗	ㄉㄠ	箍	ㄍㄨ	乖	ㄍㄨㄞ	
雲	ㄩㄢ	棒	ㄅㄤ	待	ㄉㄞ	
				在	ㄗㄞ	

厭	一	生
土	ㄩ	ㄩㄥ
14	土	部首外
17		部首
壓	一	筆
肩	厂	
肩	厂	
肩	厂	
厭	厂	
厭	厂	
厭	厂	
厭	厂	
順		順
壓		硬筆字
壓		描寫練習
壓		練習
		生
		字
		練
		習

										訂 ^カ 正 ^カ
橘	ㄩ ㄩˊ	咒	ㄗ ㄨˋ	修	ㄒ ㄨˊ	掀	ㄒ ㄨㄢ	呼	ㄏ ㄨ	詞 ^ガ 語 ^ㄩ 練 ^カ 習 ^ㄩ
色	ㄨ ㄛˋ	語	ㄩˊ	行	ㄒ ㄨㄥˊ	翻	ㄈ ㄨㄢ	風	ㄈ ㄨㄥ	
								喚	ㄏ ㄨㄢ	
								雨	ㄩˊ	

訂^{ㄉㄩㄥˋ}

正^{ㄓㄥˋ}

壓^{ㄧㄚˋ}

一

碑^ㄟ

一

齊^{ㄑㄧˊ}

一

掏^{ㄊㄠ}

一

擋^{ㄉㄤ}

一

住^{ㄓㄨˋ}

一

一

一

天^{ㄊㄧㄢ}

一

出^{ㄔㄨˊ}

一

在^{ㄓㄞˋ}

一

聲^{ㄕㄨㄥ}

一

大^{ㄉㄚˋ}

一

聖^{ㄕㄨㄥˋ}

一

詞^{ㄘㄧˊ}

語^{ㄩˇ}

練^{ㄌㄧㄢˋ}

習^{ㄒㄧˊ}





「自己就是部首」的國字才能搭熱氣球喔！

乖 ㄍㄨㄞ ㄉㄨㄛˋ

至 ㄓ ㄨˋ

咒 ㄓㄨˋ ㄨˋ

麥 ㄇㄞˋ ㄉㄨㄛˋ

丈 ㄓㄨˋ ㄨㄛˋ

齊 ㄑㄧˊ ㄉㄨㄛˋ

井 ㄐㄩㄥˇ ㄉㄨㄛˋ

查 ㄓㄚˊ ㄉㄨㄛˋ

介 ㄐㄨㄞˋ ㄉㄨㄛˋ

斗 ㄉㄨˋ ㄉㄨㄛˋ



第十(十)二課複習

訂正

	ㄈㄛˊ		ㄅㄨˋ		ㄨㄛˊ		ㄎㄨㄟˊ		ㄆˊ	
	ㄆㄛˊ		ㄍㄨㄟˊ		ㄨㄟˊ		ㄉㄜˊ		ㄈㄨㄟˊ	
○		○		○			ㄎㄨㄟˊ	○		
	ㄟˊ		ㄨㄛˊ		ㄎㄨㄟˊ	○			ㄈㄨㄟˊ	
	ㄈㄛˊ		ㄅㄨˋ		ㄍㄨㄟˊ		ㄎㄨㄟˊ		ㄉㄜˊ	
○		○		○			ㄉㄜˊ	○		
	ㄍㄨㄟˊ		ㄈㄨㄟˊ		ㄨㄟˊ			○	ㄟˊ	
	ㄍㄨㄟˊ		ㄨㄟˊ		ㄨㄛˊ		ㄟˊ		ㄉㄜˊ	
○		○			ㄅㄨˋ		ㄨㄟˊ	○		

詞語練習

訂^{クム}
正^ム

	ク ^一		リ ^一		ト ^一		ル ^メ		ロ ^一	
	ク ^二		ム ^一		ロ ^一		ロ ^一		リ ^一	
	ク ^一	○		○			ル ^メ		ク ^又	
	ル ^一		ク ^一		ト ^一		リ ^一	○		
○			ル ^一		ト ^一	○			リ ^一	
	一 ^一	○		○			ル ^一		ク ^一	
	ル ^一		ク ^一		ル ^一	○			ク ^一	
○			ル ^一		リ ^一					
		○		○						

詞^ク
語^ム
練^ク
習^ム



小蛙要順著表示「感受」的語詞荷葉跳上岸。

(請在荷葉上打勾)

準備

環境

孤單

遊艇

遺憾

緊張

過敏

慚愧

彎曲

舒暢





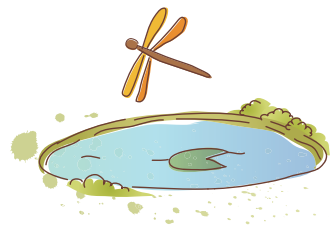
小池

泉水無聲的流動著，細細的水流
似乎還捨不得離開源頭，溫柔的陽光
穿過扶疏的綠葉，灑在清澈的小池上。
這景象，你見過嗎？

初夏時節，嬌嫩的荷花才露出尖
尖小角，一兩柄、兩三柄，蜻蜓就已
經察覺了，飛來立在上頭，享受淡淡
的荷花香。這景象，你見過嗎？

彷彿見過的，但好像從沒留意過。
詩人就不同了。宋朝的楊萬里發
現這幅美景，特別寫了一首小池的詩：

泉眼無聲惜細流，
樹蔭照水愛晴柔。
小荷才露尖尖角，
早有蜻蜓立上頭。



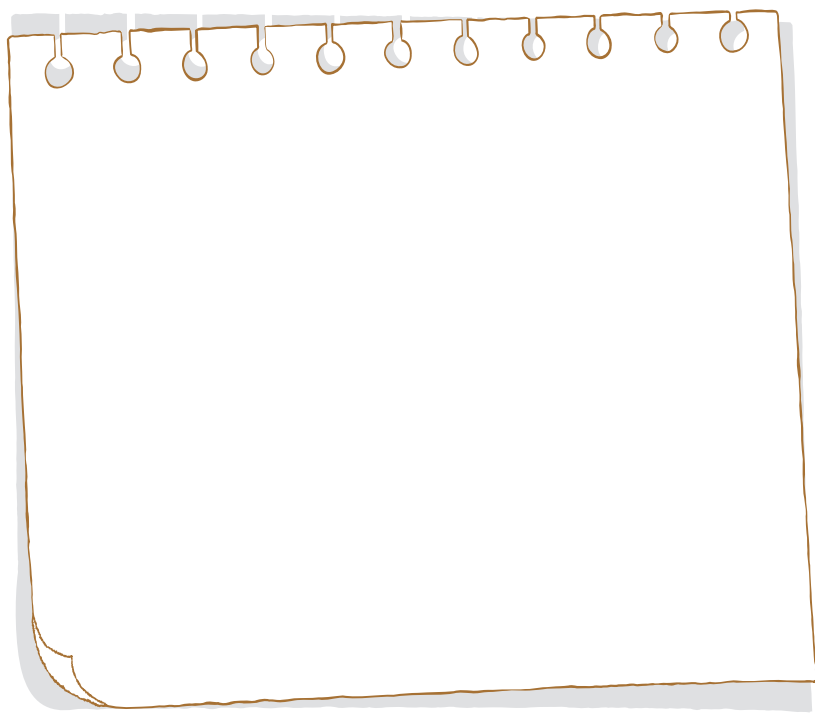
我們似乎看到這位詩人揀著一架
相機，四處尋找美的題材，即使是細
微的景致，也逃不過他的眼睛。站在
平凡的小池邊，他留意到暖陽、枝枒
和池水所構成的優美畫面，再把鏡頭
對準含苞待放的小荷，一兩隻盤旋而
來的蜻蜓輕巧的落在荷頭上，詩人「喀
擦」一聲，捕捉到瞬間絕妙的特寫鏡
頭，一幅充滿生機的可愛圖畫，就展
現在你我眼前了。

美，不一定要跋涉千山萬水才能
尋見，也不一定耗費千金萬銀才能
獲得。在大千世界裡，你是否也能如
詩人一般獨具慧眼，去發掘週遭美的
事物呢？



讀一讀，想一想

這篇文章想告訴我們什麼呢？如
果從文章中找出一句話代表作者的意
思，你會挑選哪一句？請在句子旁
畫線。



畫畫看

美
景
畫
出
來
。
請將詩人楊萬里捕捉到的「小池」

封面小語

電池提供電源真便利，用完不可以隨手丟棄
便利超商賣場可回收，垃圾分類隨手做環保
愛護土地山川與海洋，我是地球上的好公民

出版機關：臺北市政府教育局

發行人：湯志民

指導委員：鄧進權、陳素慧、廖文靜、林侑融
蔡逸潔、張爰珏、許峻偉

主編：曹曉文

編輯委員：方立權、吳美慧、溫黛芬、鄒彩完
鄭貴霖、謝秀芬、龔詩為

硬筆字指導：施春茂

硬筆字示範：方立權

承辦單位：臺北市中山區五常國民小學

協辦學校：臺北市士林區陽明山國民小學

封面設計：任華斌 / **封面小語：**曹曉文、龔詩為

出版日期：中華民國 114 年 1 月

勘誤信箱：Kung.shihwei@gmail.com



臺北市政府教育局
DEPARTMENT OF EDUCATION
TAIPEI CITY GOVERNMENT

